

13 801 809 Version du produit de 13/03/2017



- saillie 200 mm
- jet normal circulaire
- diamètre de percement 37 mm
- rosace Ø 60 mm
- raccord 1/2"
- débit d'eau maxi. 21,5 l/min avec une pression d'écoulement de 3 bars

| | | |
|--|-----------------------------|---------------|
|  | Bronze brossé | 13 801 809-42 |
|  | Chrome | 13 801 809-00 |
|  | Platine brossé | 13 801 809-06 |
|  | Platine | 13 801 809-08 |
|  | Dark Chrome | 13 801 809-19 |
|  | Laiton brossé (Or 23cts) | 13 801 809-28 |
|  | Dark Brass brossé | 13 801 809-39 |
|  | Champagne brossé (Or 22cts) | 13 801 809-46 |
|  | Champagne (Or 22cts) | 13 801 809-47 |
|  | Dark Platinum brossé | 13 801 809-99 |

Accessoires recommandés



- Coude mural à encastrer -** 35 085 970 90
- profondeur de montage mini. 90 mm
 - profondeur de montage max. 163 mm

mm [inches]



Diagramme de débit



Codes & Standards

DIN 4109

ISO 3822

Scottish Water
Byelaws

UK Water Supply
Regulations

Ü-Zeichen



VAIA Bec déverseur de bain pour montage mural - Bronze brossé

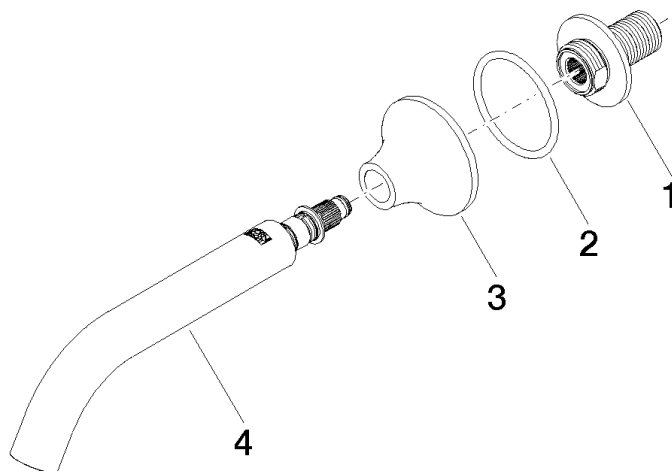
VAIA

13 801 809 Version du produit de 13/03/2017

Certificats et durabilité

WRAS_2306

LGA_29



Liste des pièces de rechange

| N° | Article Numéro | Désignation | Fréquence de montage | Délai de livraison |
|----|--------------------|---------------|----------------------|--------------------|
| 2 | 09 14 10 084 90 | joint | 1,00 | 2 |
| 3 | 09 27 80 014-42 | rosace | 1,00 | 60 |
| 1 | 09 24 03 269 90 | raccord à vis | 1,00 | 2 |
| 4 | 90 28 22 315 00-42 | bec déverseur | 1,00 | 30 |