

## TARA Bec déverseur de bain pour montage mural - Platine brossé

TARA

13 801 892 Version du produit de 01/04/2024



- saillie 200 mm
- jet normal circulaire
- rosace Ø 55 mm
- diamètre de percement 37 mm
- raccord 1/2"
- débit d'eau maxi. 29 l/min avec une pression d'écoulement de 3 bars

	Platine brossé	13 801 892-06
	Chrome	13 801 892-00
	Platine	13 801 892-08
	Dark Chrome	13 801 892-19
	Light Gold brossé	13 801 892-27
	Laiton brossé (Or 23cts)	13 801 892-28
	Noir mat	13 801 892-33
	Dark Brass brossé	13 801 892-39
	Bronze brossé	13 801 892-42
	Champagne brossé (Or 22cts)	13 801 892-46
	Champagne (Or 22cts)	13 801 892-47
	Chrome brossé	13 801 892-93
	Dark Platinum brossé	13 801 892-99

### Accessoires recommandés



- Coude mural à encastrer -** 35 085 970 90
- profondeur de montage max. 163 mm
  - profondeur de montage mini. 90 mm

mm [inches]



Diagramme de débit



Codes & Standards

ASME A112.18.1	cUPC	DIN 4109	ISO 3822
Scottish Water Byelaws	UK Water Supply Regulations	Ü-Zeichen	



## TARA Bec déverseur de bain pour montage mural - Platine brossé

TARA

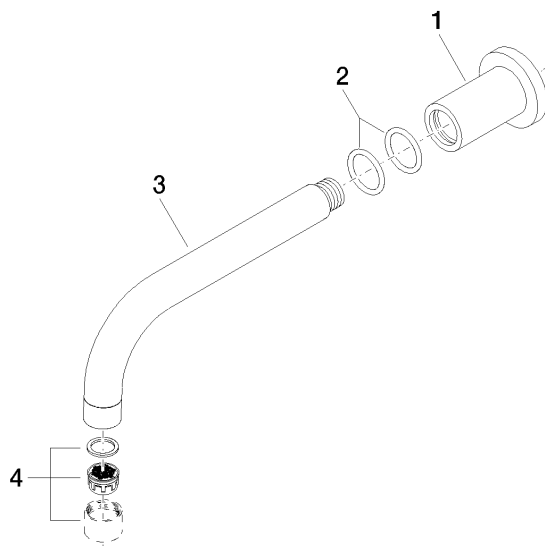
13 801 892 Version du produit de 01/04/2024

### Certificats et durabilité

LGA\_18

IAPMO\_4976

WRAS\_240602



## Liste des pièces de rechange

N°	Article Numéro	Désignation	Fréquence de montage	Délai de livraison
1	09 27 89 009-06	rosace	1,00	10
3	04 28 22 198 20-06	bec déverseur	1,00	10
4	90 23 01 024 00-06	mousseur	1,00	10
2	90 14 10 025 00 90	joint	2,00	2