

# META Robinet de service Eau froide - Light Gold

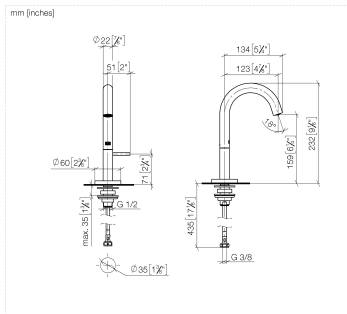
META

17 500 662 Version du produit de 01/05/2022

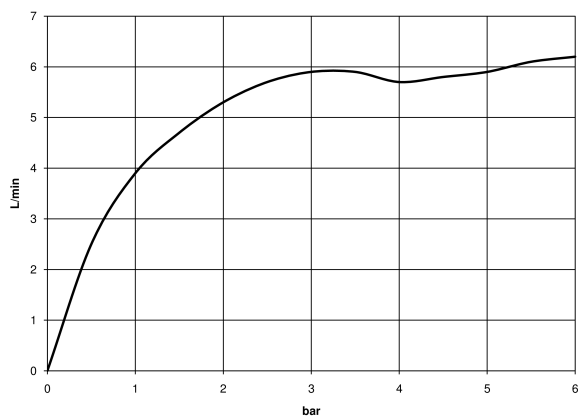


- saillie 123 mm
- bec déverseur fixe
- jet circulaire enrichi en air
- hauteur de robinetterie 232 mm
- hauteur jusqu'au mousseur 159 mm
- diamètre de percement 35 mm
- raccord 1/2"
- rosace Ø 60 mm
- débit maxi. 5,7 l/min
- sans plomb
- Ce produit contribue au respect des exigences des systèmes d'évaluation des bâtiments écologiques, par exemple LEED®, BREEAM®, DGNB

	Light Gold	17 500 662-26
	Chrome	17 500 662-00
	Platine brossé	17 500 662-06
	Dark Chrome	17 500 662-19
	Light Gold brossé	17 500 662-27
	Noir mat	17 500 662-33
	Dark Brass brossé	17 500 662-39
	Bronze brossé	17 500 662-42
	Champagne brossé (Or 22cts)	17 500 662-46
	Champagne (Or 22cts)	17 500 662-47
	Chrome brossé	17 500 662-93
	Dark Platinum brossé	17 500 662-99



### Diagramme de débit



### Codes & Standards

DIN 4109

ISO 3822

Ü-Zeichen



## META Robinet de service Eau froide - Light Gold

---

META

17 500 662 Version du produit de 01/05/2022

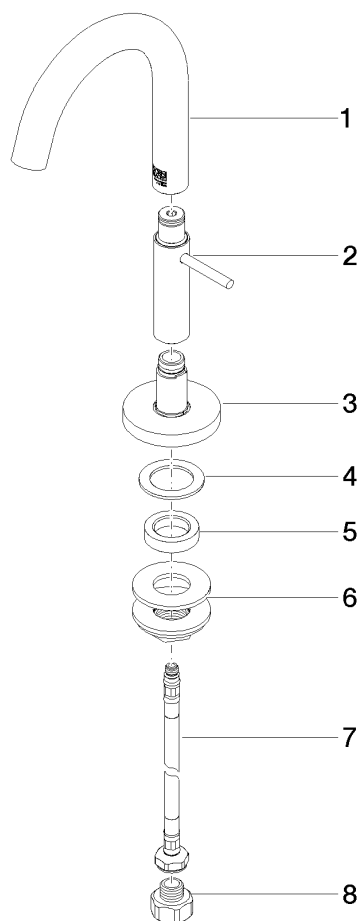
Certificats et durabilité

---

LGA\_38

17 500 662 Version du produit de 01/05/2022

Les pièces pour les  
autres finitions  
peuvent être  
trouvées ici : Chrome



## Liste des pièces de rechange

N°	Article Numéro	Désignation	Fréquence de montage	Délai de livraison
4	09 14 05 015 90	joint	1,00	2
2	90 20 66 024 10-26	poignée	1,00	30
5	09 28 10 079 90	anneau	1,00	60
3	90 27 66 020 00-26	rosace	1,00	30
6	04 23 10 017 00 90	set de fixation	1,00	60
1	90 28 22 388 00-26	bec déverseur	1,00	30
7	04 30 04 102 00 90	Flexible de pression 3/8" -	1,00	2
8	90 24 03 267 00-00	adaptateur	1,00	10