

ELIO HOT & COLD WATER DISPENSER - Dark Chrome

ELIO

17 871 790 Version du produit de 01/03/2025



- saillie 142 mm
- bec pivotant 360°
- jet laminaire
- hauteur de robinetterie 250 mm
- hauteur jusqu'au mousseur: 227 mm
- diamètre de percement 35 mm
- fourniture d'eau chaude (93 °C max.) filtrée
- Fournit de l'eau filtrée
- débit d'eau maxi. 3,8 l/min avec une pression d'écoulement de 3 bars
- valve mécanique
- sans plomb
- levier de commande

• Ce produit contribue au respect des exigences des systèmes d'évaluation des bâtiments écologiques, par exemple LEED®, BREEAM®, DGNB

Pour le bon fonctionnement du HOT & COLD WATER DISPENSER avec le réservoir d'eau chaude et le filtre, une pression d'écoulement minimale de 3 bars est nécessaire.

De plus, l'installation doit se faire au-dessus d'un évier de cuisine.

Il est nécessaire de changer la cartouche filtrante tous les 6 mois. Veuillez respecter les autres consignes figurant dans la notice de montage.

Vous trouverez des conseils de planification détaillés et des caractéristiques techniques sur le site www.dornbracht.com/professional

Pour le bon fonctionnement du HOT & COLD WATER DISPENSER avec le réservoir d'eau chaude et le filtre, une pression d'écoulement minimale de 3 bars est nécessaire.

De plus, l'installation doit se faire au-dessus d'un évier de cuisine.

Il est nécessaire de changer la cartouche filtrante tous les 6 mois. Veuillez respecter les autres consignes figurant dans la notice de montage.

Vous trouverez des conseils de planification détaillés et des caractéristiques techniques sur le site www.dornbracht.com/professional

| | | |
|--|-----------------------------|---------------|
|  | Dark Chrome | 17 871 790-19 |
|  | Chrome | 17 871 790-00 |
|  | Platine brossé | 17 871 790-06 |
|  | Platine | 17 871 790-08 |
|  | Laiton brossé (Or 23cts) | 17 871 790-28 |
|  | Bronze brossé | 17 871 790-42 |
|  | Champagne brossé (Or 22cts) | 17 871 790-46 |
|  | Champagne (Or 22cts) | 17 871 790-47 |
|  | Chrome brossé | 17 871 790-93 |
|  | Dark Platinum brossé | 17 871 790-99 |

Accessoires requis



Réservoir d'eau chaude avec filtre 12 892 970 90

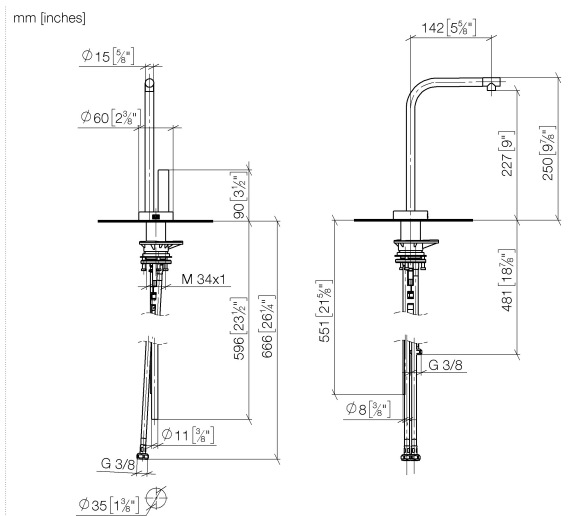
Accessoires requis

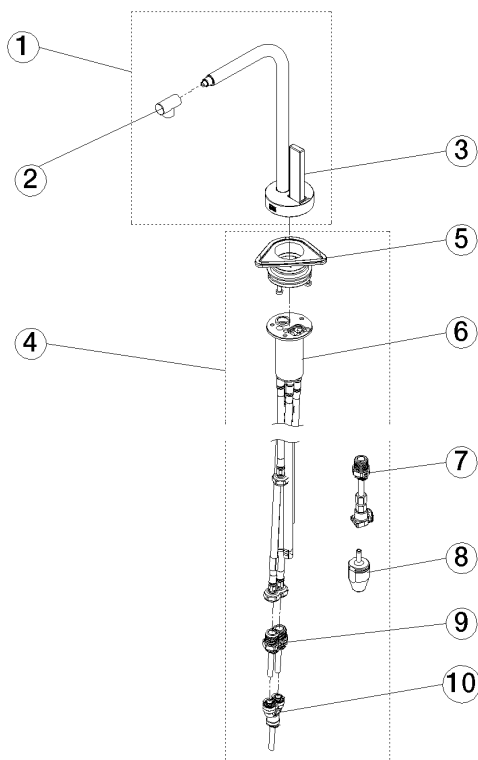


Set de flexibles

12 530 970 90

17 871 790 Version du produit de 01/03/2025





Liste des pièces de rechange

| N° | Article Numéro | Désignation | Fréquence de montage | Délai de livraison |
|----|--------------------|-------------------|----------------------|--------------------|
| 1 | 90 17 87 179 00-19 | bec déverseur | 1,00 | 20 |
| 4 | 90 17 87 179 01 90 | set | 1,00 | 2 |
| 9 | 90 24 04 293 01 90 | flexible | 1,00 | 2 |
| 10 | 90 24 04 364 00 90 | adaptateur | 1,00 | 2 |
| 2 | 90 17 11 048 00-19 | mousseur | 1,00 | 20 |
| 3 | 90 20 87 028 00-19 | poignée | 1,00 | 20 |
| 7 | 90 24 04 293 00 90 | adaptateur | 1,00 | 2 |
| 6 | 90 30 01 220 00 90 | flexible | 1,00 | 2 |
| 5 | 90 30 10 057 00 90 | set de fixation | 1,00 | 2 |
| 8 | 90 24 04 291 00 90 | élément insérable | 1,00 | 2 |