



- saillie 146 mm
  - bec pivotant 360°
  - jet laminaire
  - hauteur de robinetterie 289 mm
  - hauteur jusqu'au mousseur: 180 mm
  - diamètre de percement 35 mm
  - fourniture d'eau chaude (93 °C max.) filtrée
  - Fournit de l'eau filtrée
  - débit d'eau maxi. 3,8 l/min avec une pression d'écoulement de 3 bars
  - valve mécanique
  - sans plomb
  - levier de commande
  - Ce produit contribue au respect des exigences des systèmes d'évaluation des bâtiments écologiques, par exemple LEED®, BREEAM®, DGNB
- Pour le bon fonctionnement du HOT & COLD WATER DISPENSER avec le réservoir d'eau chaude et le filtre, une pression d'écoulement minimale de 3 bars est nécessaire.**
- De plus, l'installation doit se faire au-dessus d'un évier de cuisine.**
- Il est nécessaire de changer la cartouche filtrante tous les 6 mois. Veuillez respecter les autres consignes figurant dans la notice de montage.**
- Vous trouverez des conseils de planification détaillés et des caractéristiques techniques sur le site [www.dornbracht.com/professional](http://www.dornbracht.com/professional)**
- Non compatible avec la filtration par osmose inverse**
- Fournit de l'eau constamment bouillante en tournant le levier vers l'avant - version sans protection contre les brûlures.**

Pour le bon fonctionnement du HOT & COLD WATER DISPENSER avec le réservoir d'eau chaude et le filtre, une pression d'écoulement minimale de 3 bars est nécessaire.

De plus, l'installation doit se faire au-dessus d'un évier de cuisine.

Il est nécessaire de changer la cartouche filtrante tous les 6 mois. Veuillez respecter les autres consignes figurant dans la notice de montage.

Vous trouverez des conseils de planification détaillés et des caractéristiques techniques sur le site [www.dornbracht.com/professional](http://www.dornbracht.com/professional)

Non compatible avec la filtration par osmose inverse

Fournit de l'eau constamment bouillante en tournant le levier vers l'avant - version sans protection contre les brûlures.

|  |                             |               |
|--|-----------------------------|---------------|
|  | Dark Chrome                 | 17 871 875-19 |
|  | Chrome                      | 17 871 875-00 |
|  | Platine brossé              | 17 871 875-06 |
|  | Platine                     | 17 871 875-08 |
|  | Laiton (Or 23cts)           | 17 871 875-09 |
|  | Laiton brossé (Or 23cts)    | 17 871 875-28 |
|  | Noir mat                    | 17 871 875-33 |
|  | Bronze brossé               | 17 871 875-42 |
|  | Champagne brossé (Or 22cts) | 17 871 875-46 |
|  | Champagne (Or 22cts)        | 17 871 875-47 |
|  | Chrome brossé               | 17 871 875-93 |
|  | Dark Platinum brossé        | 17 871 875-99 |

## Accessoires requis



**Réservoir d'eau chaude avec filtre** 12 892 970 90

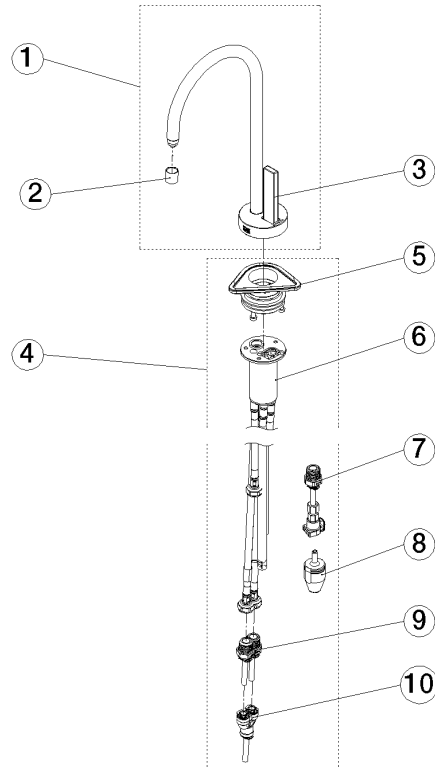
## Accessoires requis



**Set de flexibles**

12 530 970 90





## Liste des pièces de rechange

| N° | Article Numéro     | Désignation   | Fréquence de montage | Délai de livraison |
|----|--------------------|---------------|----------------------|--------------------|
| 1  | 90 17 87 187 50-19 | bec déverseur | 1,00                 | 20                 |
| 2  | 90 17 87 179 01 90 | set           | 1,00                 | 2                  |