

TARA Robinet latéral fermant à droite froid ou chaud - Platine

TARA

20 000 892



- diamètre de percement 32 mm
- rosace Ø 55 mm

| | | |
|---|-----------------------------|---------------|
|  | Platine | 20 000 892-08 |
|  | Chrome | 20 000 892-00 |
|  | Platine brossé | 20 000 892-06 |
|  | Dark Chrome | 20 000 892-19 |
|  | Laiton brossé (Or 23cts) | 20 000 892-28 |
|  | Noir mat | 20 000 892-33 |
| | Bronze brossé | 20 000 892-42 |
|  | Champagne brossé (Or 22cts) | 20 000 892-46 |
|  | Champagne (Or 22cts) | 20 000 892-47 |
|  | Chrome brossé | 20 000 892-93 |
|  | Dark Platinum brossé | 20 000 892-99 |

20 000 892

mm [inches]

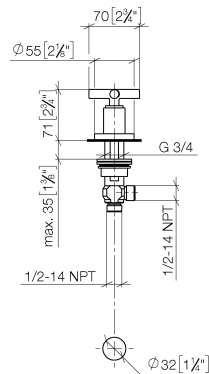
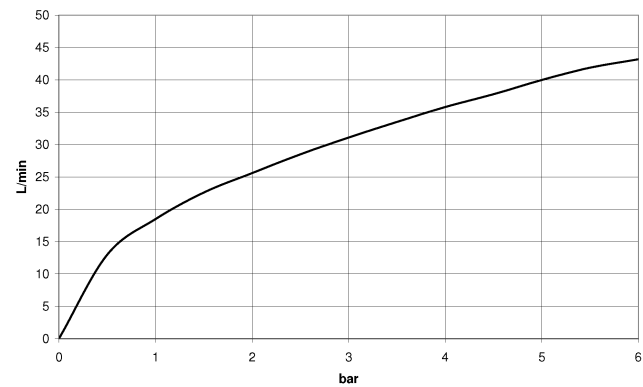


Diagramme de débit



Codes & Standards

| | | | |
|----------------|------|---------------------------|--------------------------------|
| ASME A112.18.1 | cUPC | Scottish Water Byelaws | UK Water Supply Regulations |
|----------------|------|---------------------------|--------------------------------|



TARA Robinet latéral fermant à droite froid ou chaud - Platine

TARA

20 000 892

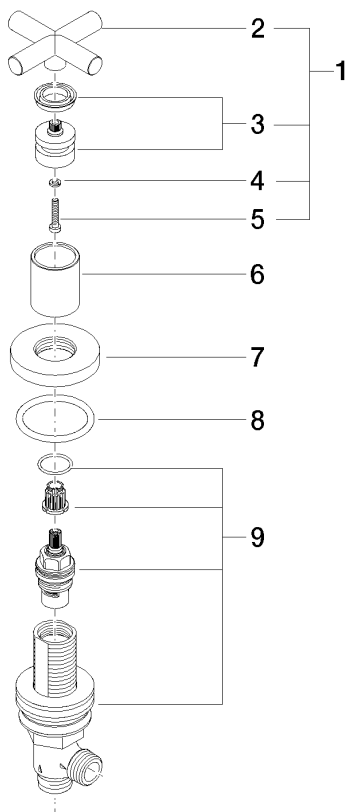
Certificats et durabilité

WRAS_2112

IAPMO_4976

20 000 892

Les pièces pour les
autres finitions
peuvent être
trouvées ici : Chrome



Liste des pièces de rechange

| N° | Article Numéro | Désignation | Fréquence de montage | Délai de livraison |
|----|--------------------|-----------------|----------------------|--------------------|
| 2 | 09 20 89 010-08 | poignée | 1,00 | 60 |
| 3 | 90 12 12 007 00-08 | prise | 1,00 | 40 |
| 7 | 09 27 89 105-08 | rosace | 1,00 | 40 |
| 6 | 09 21 02 140-08 | douille | 1,00 | 40 |
| 9 | 90 17 11 040 31 90 | partie latérale | 1,00 | 2 |
| 1 | 90 20 89 010 10-08 | poignée | 1,00 | 40 |
| 4 | 90 30 11 029 00 90 | rondelle | 1,00 | 2 |
| 8 | 90 14 10 043 00 90 | joint | 1,00 | 2 |
| 5 | 90 30 30 075 00 90 | vis | 1,00 | 2 |