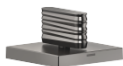






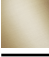

CL.1 Robinet latéral fermant à gauche chaud - Dark Platinum brossé

CL.1

20 001 706



- avec structure WAVES
- diamètre de percement 32 mm
- rosace 60 x 60 mm
- avec marquage chaud

	Dark Platinum brossé	20 001 706-99
	Chrome	20 001 706-00
	Platine brossé	20 001 706-06
	Dark Chrome	20 001 706-19
	Champagne brossé (Or 22cts)	20 001 706-46
	Champagne (Or 22cts)	20 001 706-47

CL.1 Robinet latéral fermant à gauche chaud - Dark Platinum brossé

CL.1

20 001 706

mm [inches]

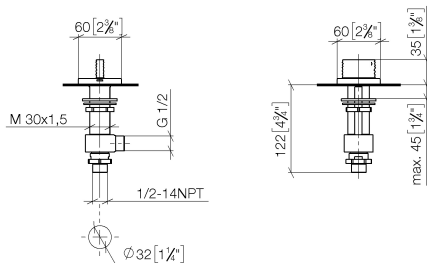


Diagramme de débit



Codes & Standards

ASME A112.18.1

cUPC

DIN 4109

ISO 3822

Scottish Water
Byelaws

UK Water Supply
Regulations

Ü-Zeichen



CL.1 Robinet latéral fermant à gauche chaud - Dark Platinum brossé

CL.1

20 001 706

Certificats

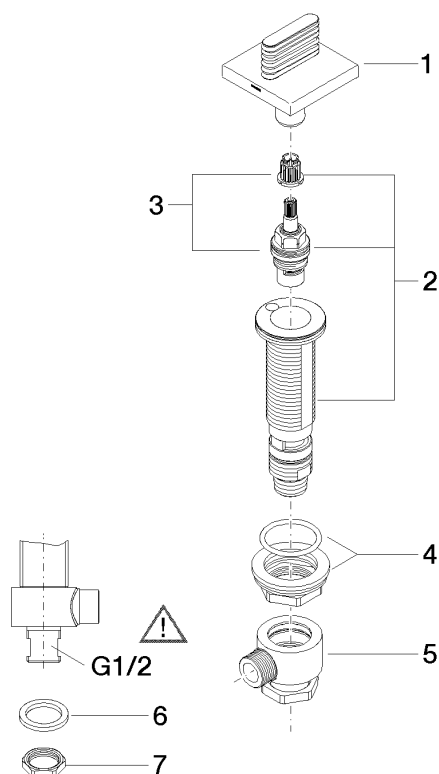
IAPMO_4976

WRAS_2103

LGA_28

Version du produit de 3/9/2015

Les pièces pour les
autres finitions
peuvent être
trouvées ici : Chrome





CL.1 Robinet latéral fermant à gauche chaud - Dark Platinum brossé

CL.1

20 001 706

Liste des pièces de rechange

Version du produit de 3/9/2015

N°	Article Numéro	Désignation	Fréquence de montage	Délai de livraison
	90 20 70 055 05-99	poignée (hot)	8	30