

## MADISON Mélangeur lavabo à 3 trous avec garniture d'écoulement - Platine brossé

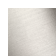

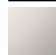


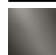
MADISON

20 700 360



- saillie 135 mm
- bec déverseur fixe
- jet circulaire enrichi en air
- hauteur de robinetterie 72 mm
- hauteur jusqu'au mousseur 40 mm
- diamètre de percement des robinets latéraux 32 mm
- diamètre de percement du bec 35 mm
- sans rosace
- 2x flexible de pression 1/2" x 1/2"
- débit maxi. 7 l/min
- sans plomb
- Ce produit contribue au respect des exigences des systèmes d'évaluation des bâtiments écologiques, par exemple LEED®, BREEAM®, DGNB

Convient uniquement à un lavabo avec trop-plein.

	Platine brossé	20 700 360-06
	Chrome	20 700 360-00
	Platine	20 700 360-08
	Laiton (Or 23cts)	20 700 360-09
	Laiton brossé (Or 23cts)	20 700 360-28
	Dark Platinum brossé	20 700 360-99

### Accessoires recommandés



#### Flexibles de pression -

- 2x flexibles de pression 3/8" x 1/2" x 500 mm

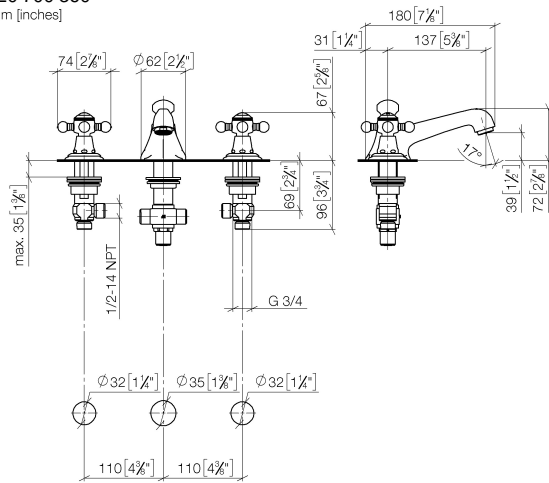
12 506 970 90

MADISON Mélangeur lavabo à 3 trous avec garniture d'écoulement - Platine brossé

MADISON

20 700 360

mm [inches]



### Diagramme de débit



## Codes & Standards

DIN 4109	EN 200	Executive Order no. 1007	ISO 3822
Scottish Water Byelaws	UK Water Supply Regulations	Ü-Zeichen	VA-Zeichen



## MADISON Mélangeur lavabo à 3 trous avec garniture d'écoulement - Platine brossé

MADISON

---

20 700 360

Certificats

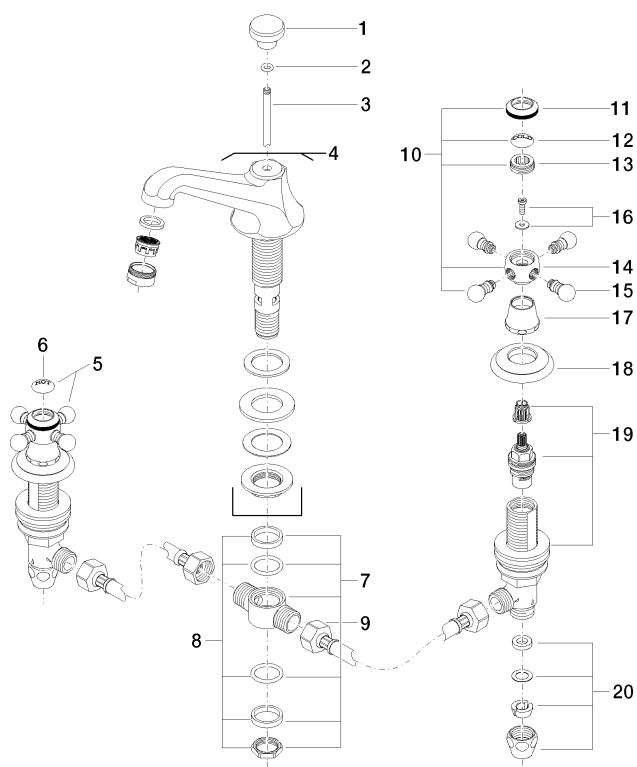
---

ETA\_17

WRAS\_1512

GDV\_0400

LGA\_8



21 ———— Ablaufgarnitur 04.11.01.001.00.FF



MADISON Mélangeur lavabo à 3 trous avec garniture d'écoulement - Platine  
brossé

MADISON

20 700 360

**Liste des pièces de rechange**

**Version du produit de 7/31/2009**

N°	Article Numéro	Désignation	Fréquence de montage	Délai de livraison
	09 20 36 030-06	poignée	37	10