

# LISSÉ Mélangeur lavabo à 3 trous avec garniture d'écoulement - Platine brossé







LISSÉ

20 713 845



- saillie 130 mm
  - bec déverseur fixe
  - jet circulaire enrichi en air
  - hauteur de robinetterie 95 mm
  - hauteur jusqu'au mousseur 75 mm
  - diamètre de percement des robinets latéraux 32 mm
  - diamètre de percement du bec 35 mm
  - rosace Ø 48 mm
  - débit maxi. 5,7 l/min
  - sans plomb
  - Ce produit contribue au respect des exigences des systèmes d'évaluation des bâtiments écologiques, par exemple LEED®, BREEAM®, DGNB
- Convient uniquement à un lavabo avec trop-plein.**

Convient uniquement à un lavabo avec trop-plein.

	Platine brossé	20 713 845-06
	Chrome	20 713 845-00
	Dark Chrome	20 713 845-19
	Noir mat	20 713 845-33
	Chrome brossé	20 713 845-93
	Dark Platinum brossé	20 713 845-99

## Accessoires requis

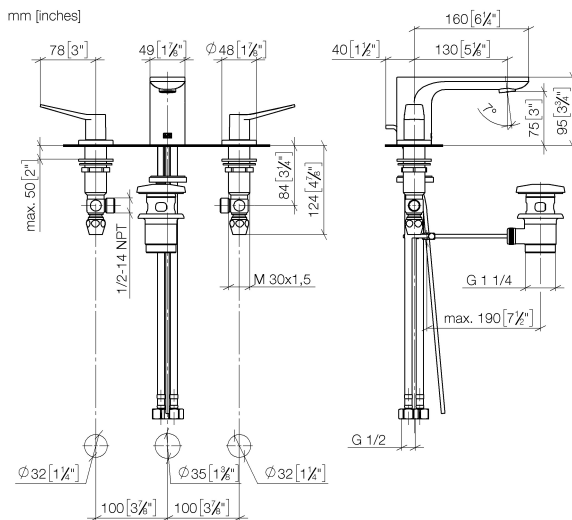


### Flexibles de pression -

12 506 970 90

- 2x flexibles de pression 3/8" x 1/2" x 500 mm

20 713 845



### Diagramme de débit



### Codes & Standards

DIN 4109

ISO 3822

Scottish Water  
Byelaws

UK Water Supply  
Regulations

### Ü-Zeichen



## LISSÉ Mélangeur lavabo à 3 trous avec garniture d'écoulement - Platine brossé

---

LISSÉ

20 713 845

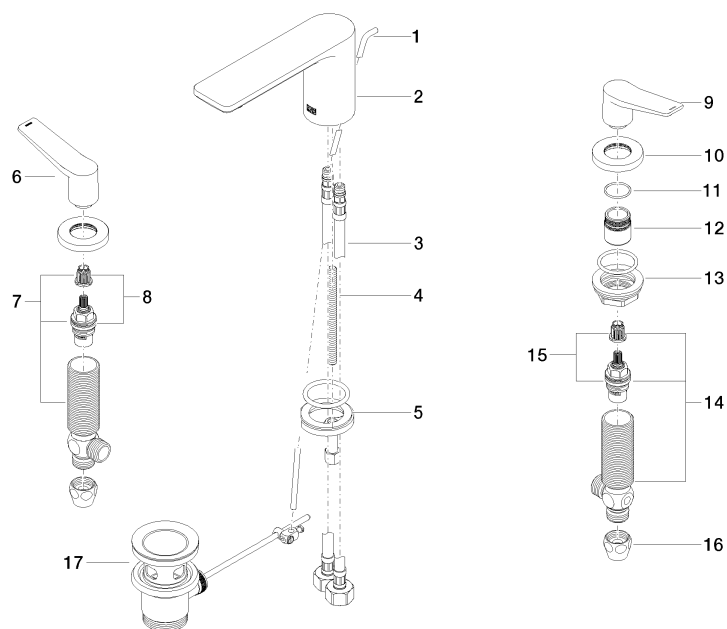
Certificats

---

LGA\_29

WRAS\_2210

**Version du produit de 3/9/2016**





## LISSE Mélangeur lavabo à 3 trous avec garniture d'écoulement - Platine brossé

LISSE

20 713 845

### Liste des pièces de rechange

Version du produit de 3/9/2016

N°	Article Numéro	Désignation	Fréquence de montage	Délai de livraison
	09 31 09 120-06	tige	23	10