

TARA Mélangeur lavabo à 3 trous avec garniture d'écoulement - Dark Brass brossé

TARA

20 713 882 Version du produit de 25/06/2021



- saillie 165 mm
- bec pivotant 360°
- jet circulaire enrichi en air
- hauteur de robinetterie 285 mm
- hauteur jusqu'au mousseur 163 mm
- diamètre de percement des robinets latéraux 32 mm
- diamètre de percement du bec 35 mm
- rosace Ø 55 mm
- 2x flexible de pression M 10 x 1 vissé, étanchéité contrôlée
- débit maxi. 7 l/min
- sans plomb
- Ce produit contribue au respect des exigences des systèmes d'évaluation des bâtiments écologiques, par exemple LEED®, BREEAM®, DGNB

Convient uniquement à un lavabo avec trop-plein.

	Dark Brass brossé	20 713 882-39
	Chrome	20 713 882-00
	Platine brossé	20 713 882-06
	Platine	20 713 882-08
	Dark Chrome	20 713 882-19
	Laiton brossé (Or 23cts)	20 713 882-28
	Noir mat	20 713 882-33
	Bronze brossé	20 713 882-42
	Champagne brossé (Or 22cts)	20 713 882-46
	Champagne (Or 22cts)	20 713 882-47
	Chrome brossé	20 713 882-93
	Dark Platinum brossé	20 713 882-99

TARA Mélangeur lavabo à 3 trous avec garniture d'écoulement - Dark Brass

TARA

20 713 882 Version du produit de 25/06/2021

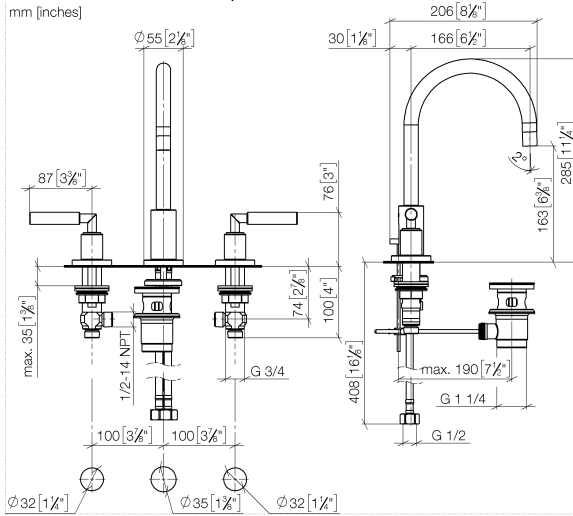
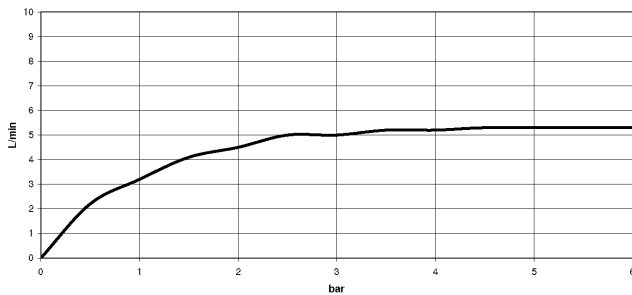


Diagramme de débit



Codes & Standards

DIN 4109	EN 200	Executive Order no. 1007	ISO 3822
Scottish Water Byelaws	UK Water Supply Regulations	Ü-Zeichen	VA-Zeichen



TARA Mélangeur lavabo à 3 trous avec garniture d'écoulement - Dark Brass
brossé

TARA

20 713 882 Version du produit de 25/06/2021

Certificats et durabilité

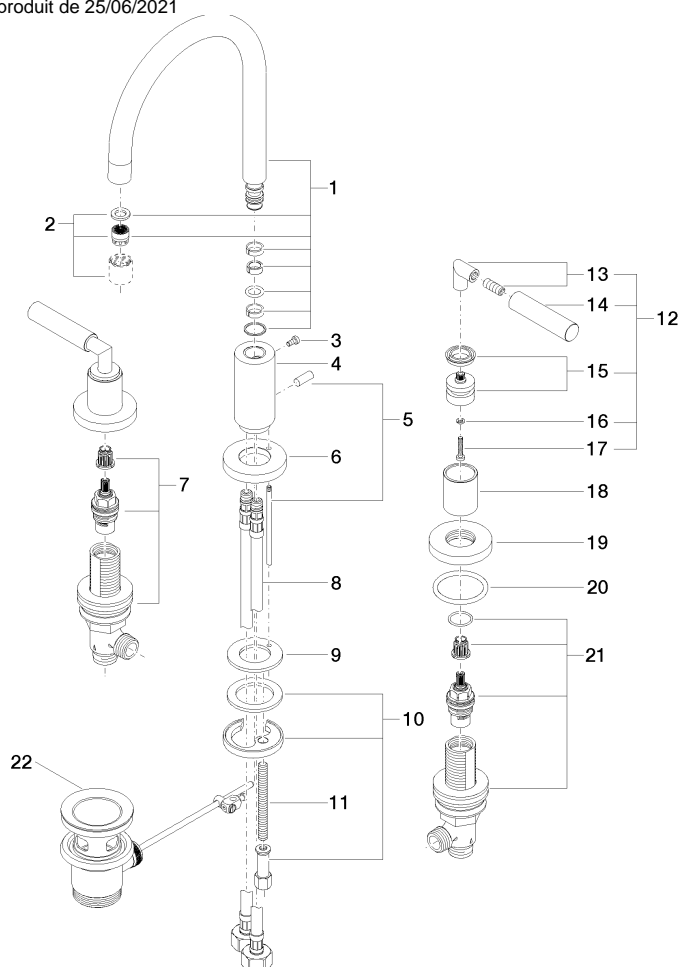
LGA_18	ETA_18	WRAS_2212	GDV_0400
--------	--------	-----------	----------

TARA Mélangeur lavabo à 3 trous avec garniture d'écoulement - Dark Brass brossé

TARA

20 713 882 Version du produit de 25/06/2021

Les pièces pour les
autres finitions
peuvent être
trouvées ici : Chrome



TARA Mélangeur lavabo à 3 trous avec garniture d'écoulement - Dark Brass brossé

TARA

20 713 882 Version du produit de 25/06/2021

Liste des pièces de rechange

N°	Article Numéro	Désignation	Fréquence de montage	Délai de livraison
17	90 30 30 075 00 90	vis	2,00	2
15	90 12 12 007 00-39	prise	2,00	30
7	90 17 11 040 51 90	partie latérale	1,00	2
21	90 17 11 040 50 90	partie latérale	1,00	2
10	04 30 11 038 00 90	set de fixation	1,00	2
18	09 21 02 140-39	douille	2,00	60
4	09 11 10 087 10-39	raccord	1,00	60
1	90 28 22 213 01-39	bec déverseur	1,00	30
6	09 28 10 133-39	anneau	1,00	60
14	09 20 88 052-39	poignée	2,00	60
8	04 30 04 019 00 90	flexible	2,00	2
5	04 20 89 030 80-39	tige	1,00	60
9	09 14 05 047 90	joint	1,00	2
13	04 18 20 022 00-39	coude	2,00	-
La pièce de rechange ne peut plus être commandée, veuillez commander l'article de remplacement				
11	09 31 11 011 90	tige	1,00	2
3	09 30 30 057 90	vis	1,00	2
2	90 23 01 028 03-39	mousseur	1,00	30
19	09 27 89 105-39	rosace	2,00	60
20	90 14 10 043 00 90	joint	2,00	2
22	90 11 01 001 00-39	garniture d'écoulement	1,00	30
12	04 20 88 052 00-39	poignée	2,00	-
La pièce de rechange ne peut plus être commandée, veuillez commander l'article de remplacement				
16	90 30 11 029 00 90	rondelle	2,00	2