

# TARA Mélangeur lavabo à 3 trous avec garniture d'écoulement - Dark Platinum brossé

TARA

20 713 892 Version du produit de 30/06/2009



- saillie 165 mm
- bec pivotant 360°
- jet circulaire enrichi en air
- hauteur de robinetterie 285 mm
- hauteur jusqu'au mousseur 163 mm
- diamètre de percement des robinets latéraux 32 mm
- diamètre de percement du bec 35 mm
- rosace Ø 55 mm
- 2x flexible de pression M 10 x 1 vissé, étanchéité contrôlée
- débit maxi. 7 l/min
- sans plomb
- Ce produit contribue au respect des exigences des systèmes d'évaluation des bâtiments écologiques, par exemple LEED®, BREEAM®, DGNB

Convient uniquement à un lavabo avec trop-plein.

	Dark Platinum brossé	20 713 892-99
	Chrome	20 713 892-00
	Platine brossé	20 713 892-06
	Platine	20 713 892-08
	Dark Chrome	20 713 892-19
	Laiton brossé (Or 23cts)	20 713 892-28
	Noir mat	20 713 892-33
	Dark Brass brossé	20 713 892-39
	Bronze brossé	20 713 892-42
	Champagne brossé (Or 22cts)	20 713 892-46
	Champagne (Or 22cts)	20 713 892-47
	Chrome brossé	20 713 892-93

## Accessoires recommandés



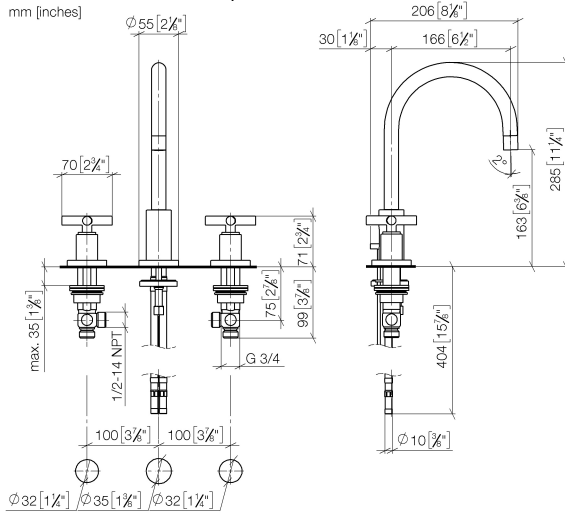
**Flexibles de pression -** 12 506 970 90  
 • 2x flexibles de pression 3/8" x 1/2"  
 x 500 mm

TARA Mélangeur lavabo à 3 trous avec garniture d'écoulement - Dark Platinum  
brossé

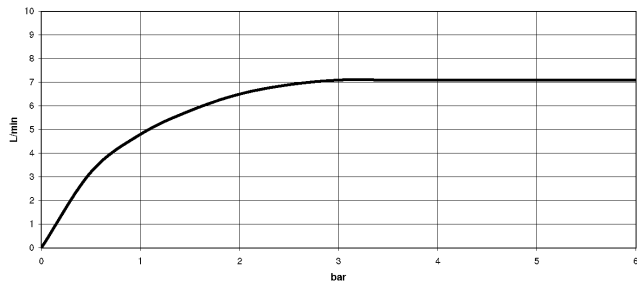
TARA

20 713 892 Version du produit de 30/06/2009

mm [inches]



### Diagramme de débit



## Codes & Standards

DIN 4109	EN 200	Executive Order no. 1007	ISO 3822
Scottish Water Byelaws	UK Water Supply Regulations	Ü-Zeichen	VA-Zeichen
XP P 41-280			



TARA Mélangeur lavabo à 3 trous avec garniture d'écoulement - Dark Platinum  
brossé

TARA

20 713 892 Version du produit de 30/06/2009

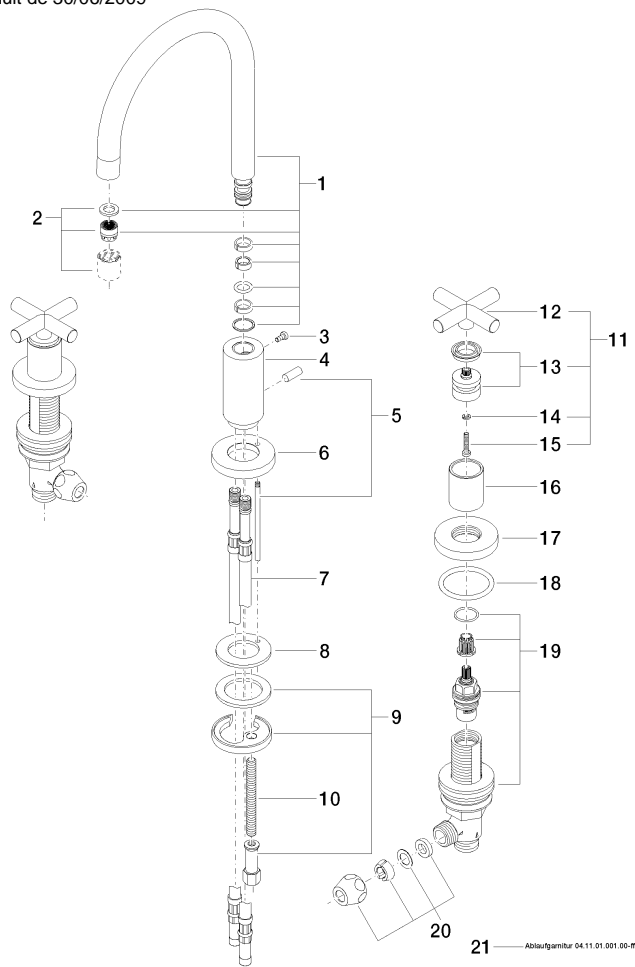
Certificats et durabilité

LGA_18	ETA_18	WRAS_2212	ACS_20 ACC LY	GDV_0400
--------	--------	-----------	---------------	----------

# TARA Mélangeur lavabo à 3 trous avec garniture d'écoulement - Dark Platinum brossé

TARA

20 713 892 Version du produit de 30/06/2009



# TARA Mélangeur lavabo à 3 trous avec garniture d'écoulement - Dark Platinum brossé

TARA

20 713 892 Version du produit de 30/06/2009

## Liste des pièces de rechange

N°	Article Numéro	Désignation	Fréquence de montage	Délai de livraison
17	09 27 89 105-99	rosace	2,00	20
19	90 17 11 040 51 90	partie latérale	2,00	2
13	90 12 12 007 00-99	prise	2,00	20
8	09 14 05 047 90	joint	1,00	2
9	04 30 11 038 00 90	set de fixation	1,00	2
1	90 28 22 213 01-99	bec déverseur	1,00	20
12	09 20 89 010-99	poignée	2,00	60
5	04 20 89 030 80-99	tige	1,00	20
16	09 21 02 140-99	douille	2,00	20
6	09 28 10 133-99	anneau	1,00	20
3	09 30 30 057 90	vis	1,00	2
2	90 23 01 028 03-99	mousseur	1,00	20
4	09 11 10 087 10-99	raccord	1,00	20
10	09 31 11 011 90	tige	1,00	2
7	04 30 04 019 00 90	flexible	2,00	2
21	90 11 01 001 00-99	garniture d'écoulement	1,00	20
15	90 30 30 075 00 90	vis	2,00	2
11	90 20 89 010 10-99	poignée	2,00	20
18	90 14 10 043 00 90	joint	2,00	2
14	90 30 11 029 00 90	rondelle	2,00	2
20	90 23 30 040 00-99	joint américain	4,00	20