

## TARA Mélangeur à trois trous - Dark Platinum brossé

TARA

20 815 892



- saillie 235 mm
- bec pivotant 360°
- jet enrichi en air
- hauteur de robinetterie 370 mm
- hauteur jusqu'au mousseur 212 mm
- diamètre de percement du bec 35 mm
- diamètre de percement des robinets latéraux 32 mm
- débit d'eau maxi. 7 l/min avec une pression d'écoulement de 3 bars
- sans plomb
- Ce produit contribue au respect des exigences des systèmes d'évaluation des bâtiments écologiques, par exemple LEED®, BREEAM®, DGNB

	Dark Platinum brossé	20 815 892-99
	Chrome	20 815 892-00
	Platine brossé	20 815 892-06
	Platine	20 815 892-08
	Laiton (Or 23cts)	20 815 892-09
	Dark Chrome	20 815 892-19
	Laiton brossé (Or 23cts)	20 815 892-28
	Noir mat	20 815 892-33
	Champagne brossé (Or 22cts)	20 815 892-46
	Champagne (Or 22cts)	20 815 892-47
	Chrome brossé	20 815 892-93

### Accessoires recommandés



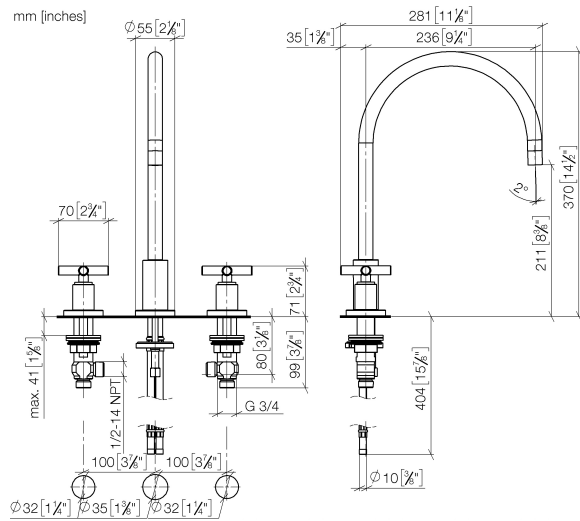
**Commande de vidage individuelle manuelle** 10 710 970-99  
**Commande manuelle - Dark Platinum brossé**

### Accessoires recommandés



**Distributeur avec rosace - Dark Platinum brossé** 82 444 970-99

20 815 892



### Diagramme de débit



### Codes & Standards

DIN 4109

EN 200

Executive Order  
no. 1007

ISO 3822

Scottish Water  
Byelaws

UK Water Supply  
Regulations

Ü-Zeichen

VA-Zeichen



## TARA Mélangeur à trois trous - Dark Platinum brossé

TARA

20 815 892

### Certificats

WRAS\_2107

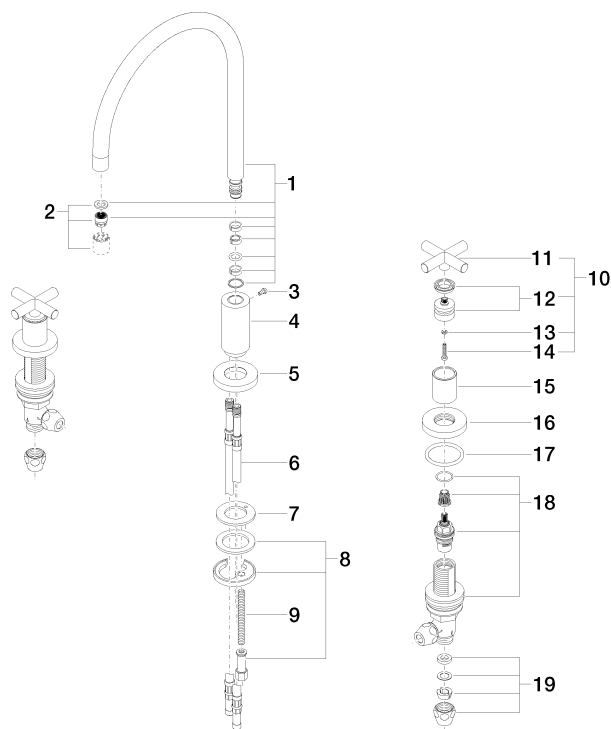
LGA\_19

ETA\_18

GDV\_0400

**Version du produit de 6/30/2009**

Les pièces pour les  
autres finitions  
peuvent être  
trouvées ici : Chrome





## Liste des pièces de rechange

Version du produit de 6/30/2009