

TARA Mélangeur de lavabo monotrou avec garniture d'écoulement - Platine brossé

TARA

22 302 892 Version du produit de 30/06/2009 à 27/05/2021



- saillie 100 mm
- bec pivotant 360°
- jet circulaire enrichi en air
- hauteur de robinetterie 235 mm
- hauteur jusqu'au mousseur 134 mm
- diamètre de percement 35 mm
- rosace Ø 59 mm
- 2x flexible de pression M 10 x 1 vissé, étanchéité contrôlée
- débit maxi. 7 l/min
- sans plomb
- Ce produit contribue au respect des exigences des systèmes d'évaluation des bâtiments écologiques, par exemple LEED®, BREEAM®, DGNB

Convient uniquement à un lavabo avec trop-plein.

	Platine brossé	22 302 892-06
	Chrome	22 302 892-00
	Platine	22 302 892-08
	Dark Chrome	22 302 892-19
	Laiton brossé (Or 23cts)	22 302 892-28
	Noir mat	22 302 892-33
	Dark Brass brossé	22 302 892-39
	Bronze brossé	22 302 892-42
	Champagne brossé (Or 22cts)	22 302 892-46
	Champagne (Or 22cts)	22 302 892-47
	Chrome brossé	22 302 892-93
	Dark Platinum brossé	22 302 892-99

TARA Mélangeur de lavabo monotrou avec garniture d'écoulement - Platine brossée

TARA

22 302 892 Version du produit de 30/06/2009 à 27/05/2021
mm [inches]

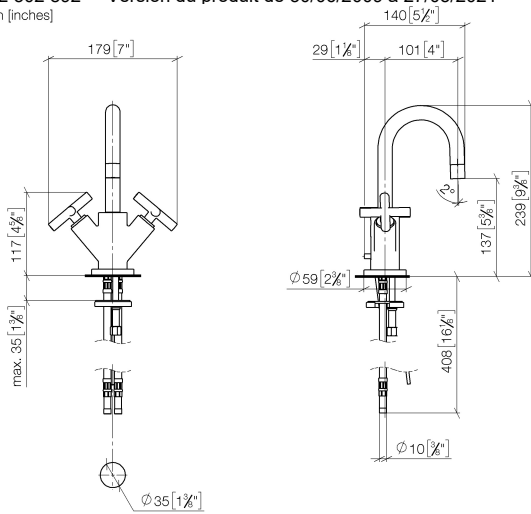


Diagramme de débit



Codes & Standards

DIN 4109	EN 200	Executive Order no. 1007	ISO 3822
Scottish Water Byelaws	UK Water Supply Regulations	Ü-Zeichen	VA-Zeichen



TARA Mélangeur de lavabo monotrou avec garniture d'écoulement - Platine
brossé

TARA

22 302 892 Version du produit de 30/06/2009 à 27/05/2021

Certificats et durabilité

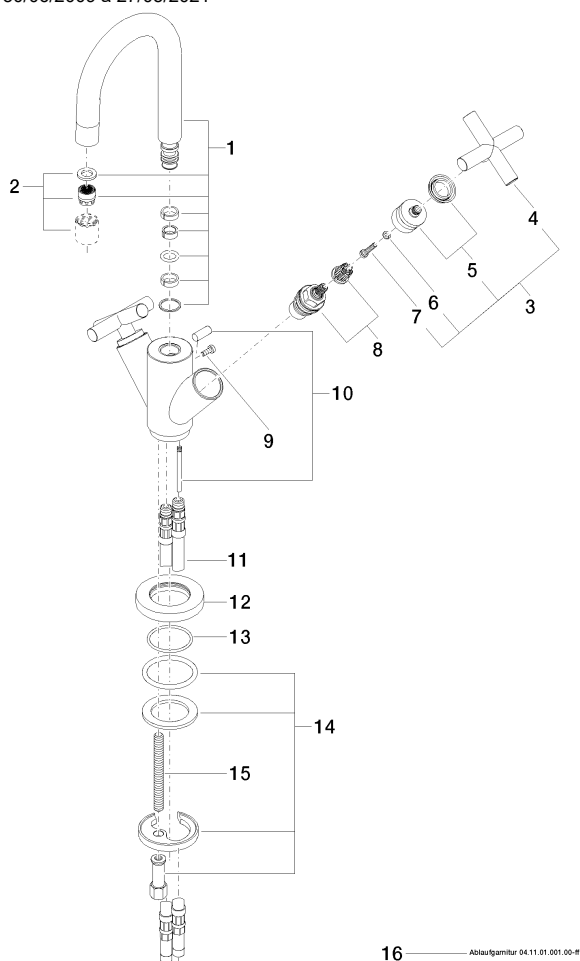
ETA_18	LGA_18	GDV_0400	WRAS_240702
--------	--------	----------	-------------

TARA Mélangeur de lavabo monotrou avec garniture d'écoulement - Platine brossé

TARA

22 302 892 Version du produit de 30/06/2009 à 27/05/2021

Les pièces pour les
autres finitions
peuvent être
trouvées ici : Chrome



16 ——— Abba/garnitur 04.11.01.001.00-ff

Liste des pièces de rechange

N°	Article Numéro	Désignation	Fréquence de montage	Délai de livraison
11	04 30 04 016 00 90	flexible	2,00	60
8	90 90 03 151 00 90	tête céramique	2,00	2
13	09 14 10 134 90	joint	1,00	2
9	09 30 30 054 90	vis	1,00	2
15	09 31 11 011 90	tige	1,00	2
4	09 20 89 010-06	poignée	2,00	60
1	90 28 22 215 01-06	bec déverseur	1,00	-
La pièce de rechange ne peut plus être commandée, veuillez commander l'article de remplacement				
5	90 12 12 007 00-06	prise	2,00	10
14	04 30 11 038 00 90	set de fixation	1,00	2
2	90 23 01 028 03-06	mousseur	1,00	10
12	09 28 10 132-06	anneau	1,00	10
10	04 20 89 035 80-06	tige	1,00	10
6	90 30 11 029 00 90	rondelle	2,00	2
3	90 20 89 010 10-06	poignée	2,00	10
7	90 30 30 075 00 90	vis	2,00	2
16	90 11 01 001 00-06	garniture d'écoulement	1,00	10