

TARA Mélangeur de lavabo monotrou avec garniture d'écoulement - Dark Platinum brossé

TARA

22 512 892 Version du produit de 30/06/2009 à 27/05/2021



- saillie 135 mm
- bec pivotant 360°
- jet circulaire enrichi en air
- hauteur de robinetterie 275 mm
- hauteur jusqu'au mousseur 168 mm
- diamètre de percement 35 mm
- rosace Ø 59 mm
- 2x flexible de pression M 10 x 1 vissé, étanchéité contrôlée
- débit maxi. 7 l/min
- sans plomb
- Ce produit contribue au respect des exigences des systèmes d'évaluation des bâtiments écologiques, par exemple LEED®, BREEAM®, DGNB

Convient uniquement à un lavabo avec trop-plein.

	Dark Platinum brossé	22 512 892-99
	Chrome	22 512 892-00
	Platine brossé	22 512 892-06
	Platine	22 512 892-08
	Dark Chrome	22 512 892-19
	Laiton brossé (Or 23cts)	22 512 892-28
	Noir mat	22 512 892-33
	Dark Brass brossé	22 512 892-39
	Bronze brossé	22 512 892-42
	Champagne brossé (Or 22cts)	22 512 892-46
	Champagne (Or 22cts)	22 512 892-47
	Chrome brossé	22 512 892-93

TARA Mélangeur de lavabo monotrou avec garniture d'écoulement - Dark Platinum brossé

TARA

22 512 892 Version du produit de 30/06/2009 à 27/05/2021
mm [inches]

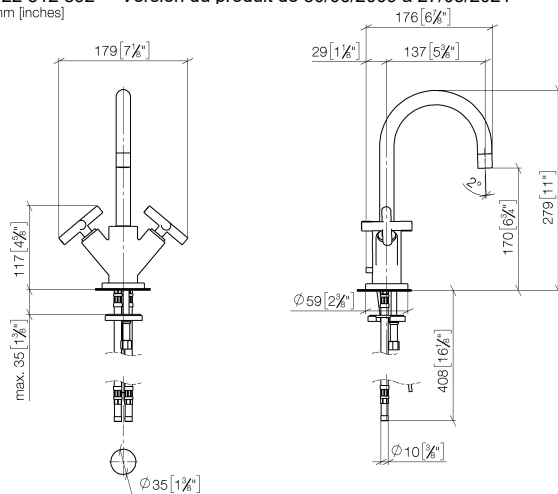


Diagramme de débit



Codes & Standards

DIN 4109

EN 200

Executive Order
no. 1007

ISO 3822

Scottish Water
Byelaws

UK Water Supply
Regulations

Ü-Zeichen

VA-Zeichen



TARA Mélangeur de lavabo monotrou avec garniture d'écoulement - Dark
Platinum brossé

TARA

22 512 892 Version du produit de 30/06/2009 à 27/05/2021

Certificats et durabilité

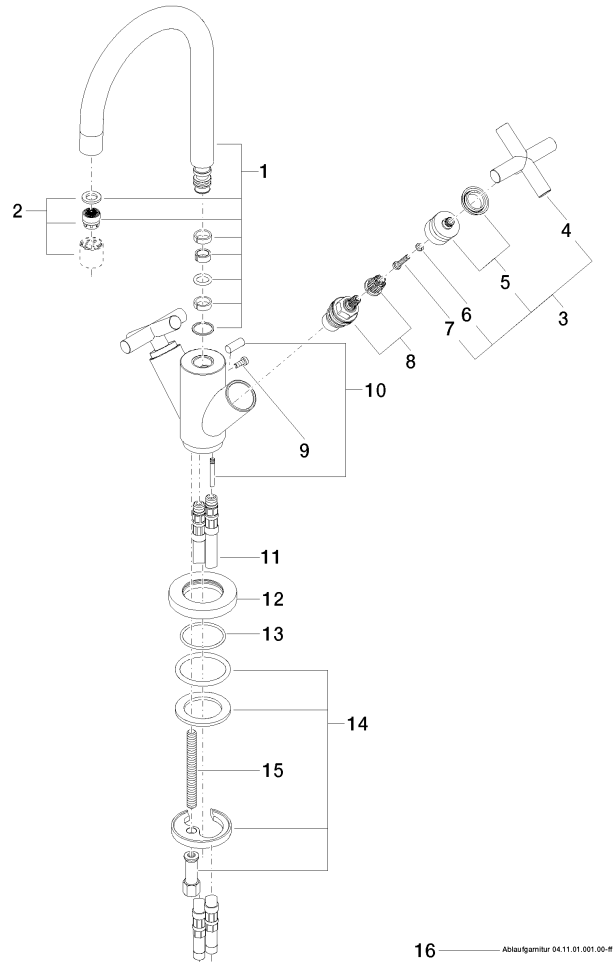
ETA_18	LGA_18	GDV_0400	WRAS_240702
--------	--------	----------	-------------

TARA Mélangeur de lavabo monotrou avec garniture d'écoulement - Dark Platinum brossé

TARA

22 512 892 Version du produit de 30/06/2009 à 27/05/2021

Les pièces pour les
autres finitions
peuvent être
trouvées ici : Chrome



16 ——— Abba/garnitur 04.11.01.001.00-ff