

22 513 892



- saillie 165 mm
- bec pivotant 360°
- jet circulaire enrichi en air
- hauteur de robinetterie 295 mm
- hauteur jusqu'au mousseur 172 mm
- diamètre de percement 35 mm
- rosace Ø 59 mm
- 2x flexible de pression M 10 x 1 vissé, étanchéité contrôlée
- débit maxi. 7 l/min
- sans plomb
- Ce produit contribue au respect des exigences des systèmes d'évaluation des bâtiments écologiques, par exemple LEED®, BREEAM®, DGNB

Convient uniquement à un lavabo avec trop-plein.

	Noir mat	22 513 892-33
	Chrome	22 513 892-00
	Platine brossé	22 513 892-06
	Platine	22 513 892-08
	Dark Chrome	22 513 892-19
	Laiton brossé (Or 23cts)	22 513 892-28
	Champagne brossé (Or 22cts)	22 513 892-46
	Champagne (Or 22cts)	22 513 892-47
	Chrome brossé	22 513 892-93
	Dark Platinum brossé	22 513 892-99

22 513 892

mm [inches]

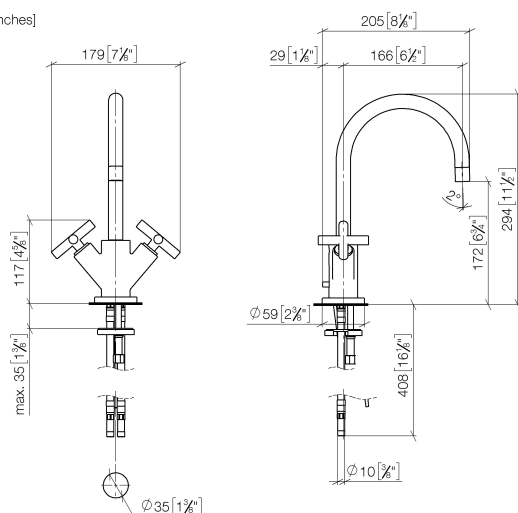
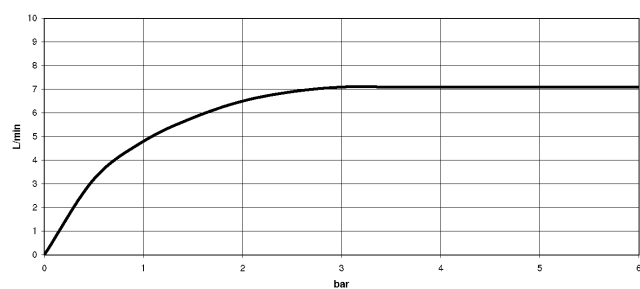


Diagramme de débit



Certificats

ETA_18512.

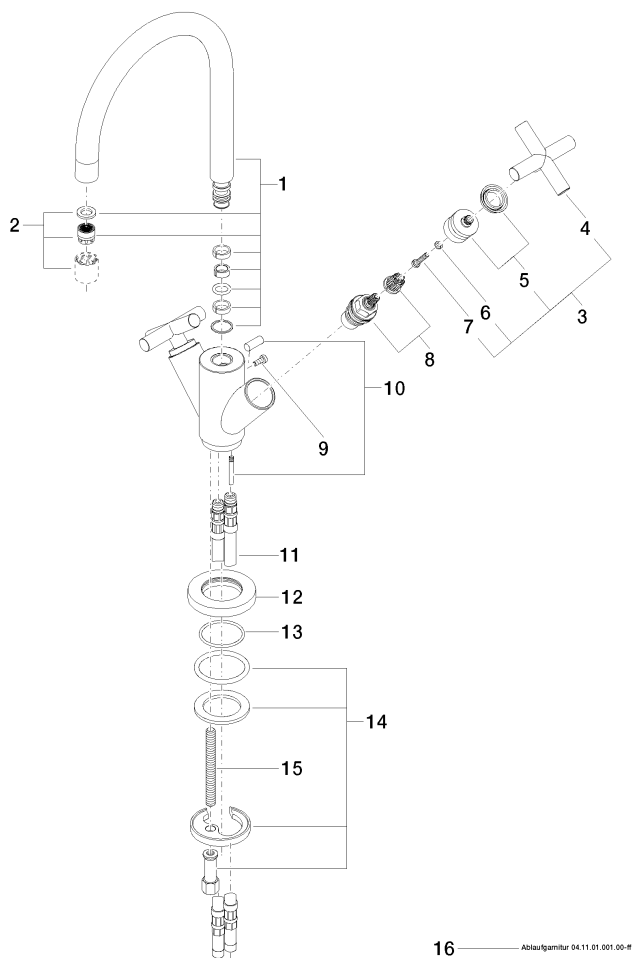
WRAS_1810003.

LGA_18920.

GDV_0400194.

22 513 892

Les pièces pour les
autres finitions
peuvent être
trouvées ici : Chrome



16 ——— Abba/garnitur 04.11.01.001.00-ff

Liste des pièces de rechange

N°	Article Numéro	Désignation	Fréquence de montage	Délai de livraison
1	90 28 22 213 01-33	bec déverseur	1	30
2	90 23 01 028 03-33	mousseur	1	30
3	90 20 89 010 10-33	poignée	2	30
4	09 20 89 010-33	poignée	2	60
5	90 12 12 007 00-33	prise	2	30
6	90 30 11 029 00 90	rondelle	2	2
7	90 30 30 075 00 90	vis	2	2
8	90 90 03 151 00 90	tête céramique	2	2
9	09 30 30 054 90	vis	1	2
10	04 20 89 035 80-33	tige	1	30
11	04 30 04 016 00 90	flexible	2	60
12	09 28 10 132-33	anneau	1	30
13	09 14 10 134 90	joint	1	2
14	04 30 11 038 00 90	set de fixation	1	2
15	09 31 11 011 90	tige	1	2
16	90 11 01 001 00-33	garniture d'écoulement	1	30