

## TARA Mélangeur de lavabo monotrou avec garniture d'écoulement - Dark Platinum brossé

22 513 892 Version du produit de 5/27/2021



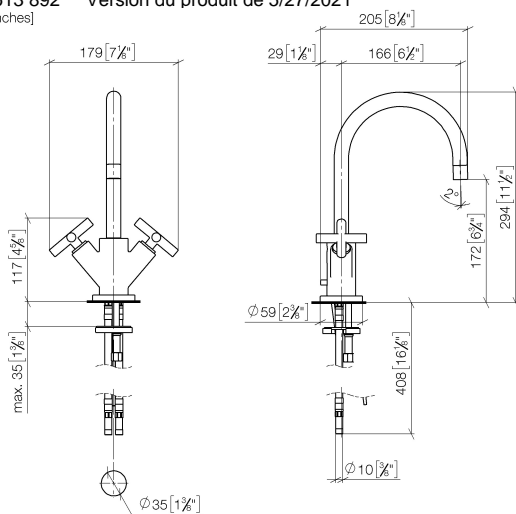
- saillie 165 mm
- bec pivotant 360°
- jet circulaire enrichi en air
- hauteur de robinetterie 295 mm
- hauteur jusqu'au mousseur 172 mm
- diamètre de percement 35 mm
- rosace Ø 59 mm
- 2x flexible de pression M 10 x 1 vissé, étanchéité contrôlée
- débit maxi. 7 l/min
- sans plomb
- Ce produit contribue au respect des exigences des systèmes d'évaluation des bâtiments écologiques, par exemple LEED®, BREEAM®, DGNB

Convient uniquement à un lavabo avec trop-plein.

	Dark Platinum brossé	22 513 892-99
	Chrome	22 513 892-00
	Platine brossé	22 513 892-06
	Platine	22 513 892-08
	Dark Chrome	22 513 892-19
	Laiton brossé (Or 23cts)	22 513 892-28
	Noir mat	22 513 892-33
	Bronze brossé	22 513 892-42
	Champagne brossé (Or 22cts)	22 513 892-46
	Champagne (Or 22cts)	22 513 892-47
	Chrome brossé	22 513 892-93

## TARA Mélangeur de lavabo monotrou avec garniture d'écoulement - Dark Platinum brossé

22 513 892 Version du produit de 5/27/2021  
mm [inches]



### Diagramme de débit



### Codes & Standards

DIN 4109	EN 200	Executive Order no. 1007	ISO 3822
Scottish Water Byelaws	UK Water Supply Regulations	Ü-Zeichen	VA-Zeichen



TARA Mélangeur de lavabo monotrou avec garniture d'écoulement - Dark  
Platinum brossé

---

22 513 892 Version du produit de 5/27/2021

Certificats

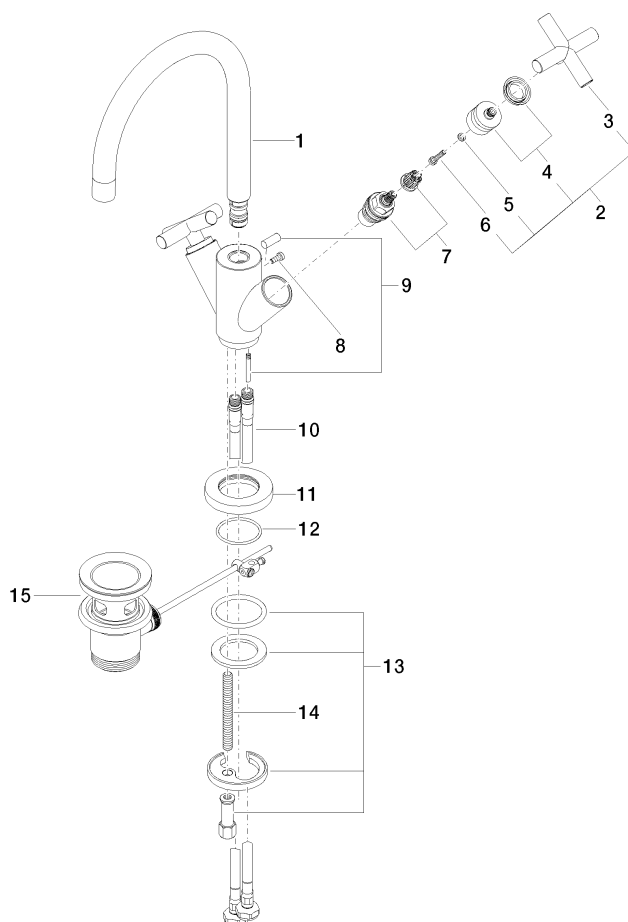
---

ETA_18	LGA_18	GDV_0400	WRAS_240702
--------	--------	----------	-------------

## TARA Mélangeur de lavabo monotrou avec garniture d'écoulement - Dark Platinum brossé

22 513 892 Version du produit de 5/27/2021

Les pièces pour les  
autres finitions  
peuvent être  
trouvées ici : Chrome



### Liste des pièces de rechange

N°	Article Numéro	Désignation	Fréquence de montage	Délai de livraison
1	90 28 22 213 01-99	bec déverseur	1	20
2	90 20 89 010 10-99	poignée	2	20
3	09 20 89 010-99	poignée	2	60
4	90 12 12 007 00-99	prise	2	20
5	90 30 11 029 00 90	rondelle	2	2
6	90 30 30 075 00 90	vis	2	2
7	90 90 03 151 00 90	tête céramique	2	2
8	09 30 30 054 90	vis	1	2
9	04 20 89 035 80-99	tige	1	20
10	04 30 04 104 00 90	flexible	2	2
11	09 28 10 132-99	anneau	1	20
12	09 14 10 134 90	joint	1	2
13	04 30 11 038 00 90	set de fixation	1	2
14	09 31 11 011 90	tige	1	2
15	90 11 01 001 00-99	garniture d'écoulement	1	20