

Robinet équerre - Laiton brossé (Or 23cts)

IMO

22 901 782



- rosace 60 x 60 mm
- gaine de flexible 200 mm, à recouper
- raccord 1/2"

S'adapte aux gammes suivantes : IMO,
MEM, CL.1

	Laiton brossé (Or 23cts)	22 901 782-28
	Chrome	22 901 782-00
	Platine brossé	22 901 782-06
	Platine	22 901 782-08
	Dark Chrome	22 901 782-19
	Noir mat	22 901 782-33
	Champagne brossé (Or 22cts)	22 901 782-46
	Champagne (Or 22cts)	22 901 782-47
	Chrome brossé	22 901 782-93
	Dark Platinum brossé	22 901 782-99

22 901 782

mm [inches]

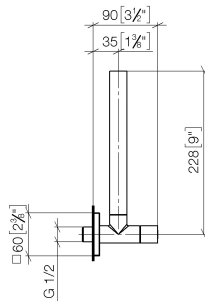
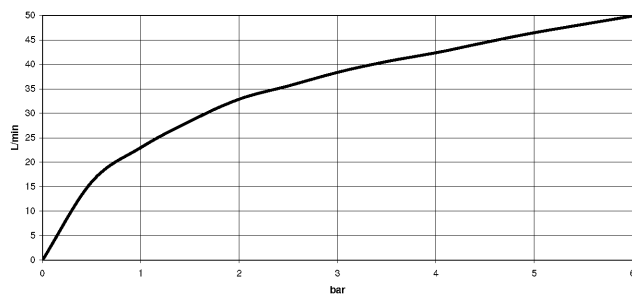


Diagramme de débit



Codes & Standards

Scottish Water
Byelaws

UK Water Supply
Regulations



Robinet équerre - Laiton brossé (Or 23cts)

IMO

22 901 782

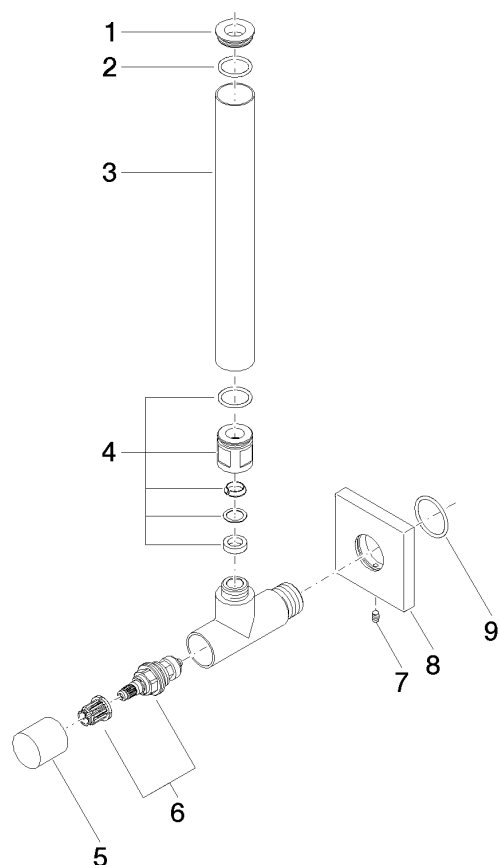
Certificats

WRAS_2205

Version du produit de 3/10/2014 à 5/27/2021

Version du produit de 5/27/2021

Les pièces pour les
autres finitions
peuvent être
trouvées ici : Chrome





Robinet équerre - Laiton brossé (Or 23cts)

IMO

22 901 782

Liste des pièces de rechange

Version du produit de 3/10/2014 à 5/27/2021

Version du produit de 5/27/2021

N°	Article Numéro	Désignation	Fréquence de montage	Délai de livraison
	09 21 22 000-28	raccord à vis	9	-

La pièce de rechange ne peut plus être commandée, veuillez commander l'article de remplacement