



- saillie 124 mm
- rotule 15° pivotante (dans tous les sens)
- jet circulaire enrichi en air
- hauteur de robinetterie 180 mm
- hauteur jusqu'au mousseur 123 mm
- diamètre de percement 35 mm
- rosace Ø 59 mm
- 2x flexible de pression M 10 x 1 vissé, étanchéité contrôlée
- débit maxi. 7 l/min

| | | |
|---|-----------------------------|---------------|
|  | Platine | 24 510 892-08 |
|  | Chrome | 24 510 892-00 |
|  | Platine brossé | 24 510 892-06 |
|  | Dark Chrome | 24 510 892-19 |
|  | Laiton brossé (Or 23cts) | 24 510 892-28 |
|  | Noir mat | 24 510 892-33 |
|  | Bronze brossé | 24 510 892-42 |
|  | Champagne brossé (Or 22cts) | 24 510 892-46 |
|  | Champagne (Or 22cts) | 24 510 892-47 |
|  | Chrome brossé | 24 510 892-93 |
|  | Dark Platinum brossé | 24 510 892-99 |

mm [inches]

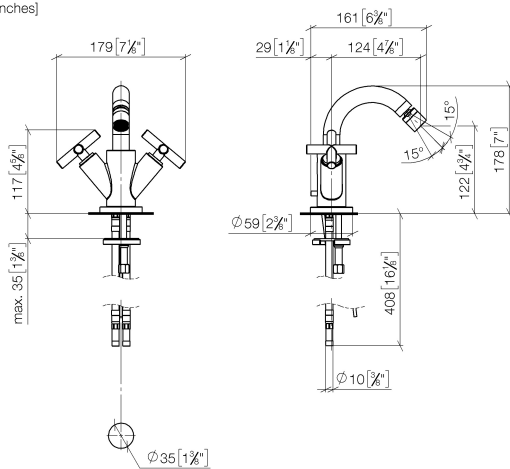


Diagramme de débit



Codes & Standards

ASME A112.18.1

cUPC

DIN 4109

ISO 3822

Ü-Zeichen



TARA Mélangeur de bidet monotrou avec garniture d'écoulement - Platine

TARA

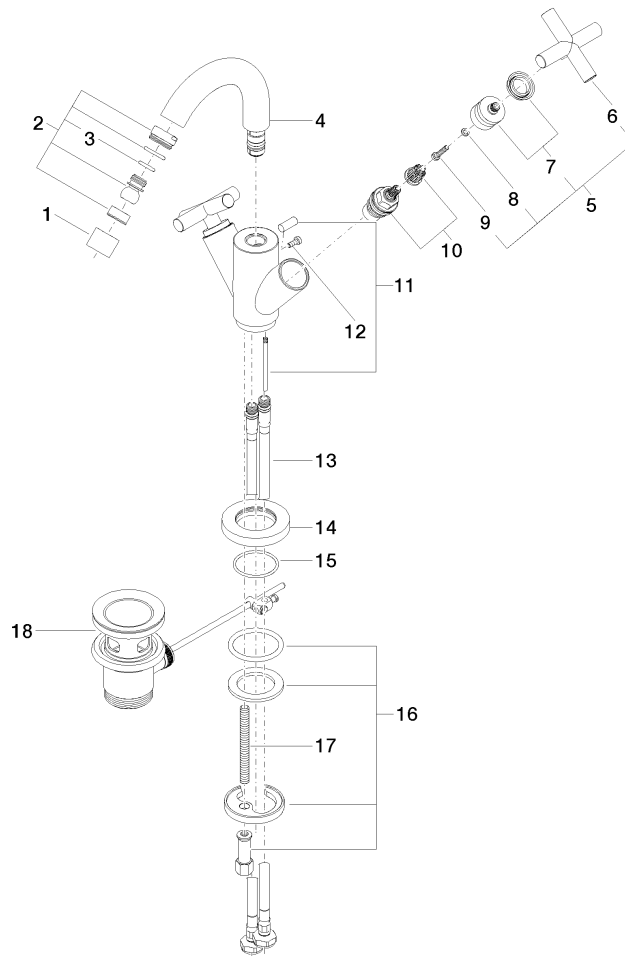
24 510 892 Version du produit de 30/06/2009 à 27/05/2021

Certificats et durabilité

IAPMO_4976

LGA_38

Les pièces pour les
autres finitions
peuvent être
trouvées ici : Chrome



Liste des pièces de rechange

| N° | Article Numéro | Désignation | Fréquence de montage | Délai de livraison |
|--|--------------------|------------------------|----------------------|--------------------|
| 7 | 90 12 12 007 00-08 | prise | 2,00 | 40 |
| 16 | 04 30 11 038 00 90 | set de fixation | 1,00 | 2 |
| 4 | 90 28 22 216 00-08 | bec déverseur | 1,00 | - |
| La pièce de rechange ne peut plus être commandée, veuillez commander l'article de remplacement | | | | |
| 10 | 90 90 03 151 00 90 | tête céramique | 2,00 | 2 |
| 15 | 09 14 10 134 90 | joint | 1,00 | 2 |
| 1 | 90 23 01 004 05-08 | mousseur | 1,00 | - |
| La pièce de rechange ne peut plus être commandée, veuillez commander l'article de remplacement | | | | |
| 14 | 09 28 10 132-08 | anneau | 1,00 | 40 |
| 2 | 04 21 40 007 00-08 | joint | 1,00 | 40 |
| 11 | 04 20 89 035 80-08 | tige | 1,00 | 40 |
| 13 | 04 30 04 104 00 90 | flexible | 2,00 | 2 |
| 17 | 09 31 11 011 90 | tige | 1,00 | 2 |
| 6 | 09 20 89 010-08 | poignée | 2,00 | 60 |
| 12 | 09 30 30 054 90 | vis | 1,00 | 2 |
| 18 | 90 11 01 001 00-08 | garniture d'écoulement | 1,00 | 40 |
| 8 | 90 30 11 029 00 90 | rondelle | 2,00 | 2 |
| 5 | 90 20 89 010 10-08 | poignée | 2,00 | 40 |
| 3 | 90 14 10 011 00 90 | joint | 1,00 | 2 |
| 9 | 90 30 30 075 00 90 | vis | 2,00 | 2 |