

Mitigeur monocommande bain/douche avec tube vertical positionnement libre et garniture de douche - Dark Brass brossé

SERIES SPECIFIC

25 863 661 Version du produit de 01/10/2023



- bec déverseur : jet circulaire enrichi en air
- débit d'eau maxi. 19,5 l/min avec une pression d'écoulement de 3 bars
- Douchette à main : COMPACT RAIN, débit max. 6,8 l/min (à 3 bar)
- douchette à main micro avec système anti-calcaire
- bec pivotant 360°
- saillie 281 mm
- support de douchette
- inverseur automatique bain/douche
- hauteur totale 1031 - 1101 mm
- hauteur de tube vertical 565 - 635 mm
- hauteur jusqu'au mousseur 899 – 969 mm
- rosaces coulissantes Ø 135 mm
- flexible de douche métallique 1250 mm avec protection anti-torsion intégrée

Avec sécurité anti-retour.

| | | |
|--|-----------------------------|---------------|
| | Dark Brass brossé | 25 863 661-39 |
| | Chrome | 25 863 661-00 |
| | Platine brossé | 25 863 661-06 |
| | Dark Chrome | 25 863 661-19 |
| | Light Gold | 25 863 661-26 |
| | Light Gold brossé | 25 863 661-27 |
| | Laiton brossé (Or 23cts) | 25 863 661-28 |
| | Noir mat | 25 863 661-33 |
| | Bronze brossé | 25 863 661-42 |
| | Champagne brossé (Or 22cts) | 25 863 661-46 |
| | Champagne (Or 22cts) | 25 863 661-47 |
| | Chrome brossé | 25 863 661-93 |
| | Dark Platinum brossé | 25 863 661-99 |

Mitigeur monocommande bain/douche avec tube vertical positionnement libre et garniture de douche - Dark Brass brossé

SERIES SPECIFIC

25 863 661 Version du produit de 01/10/2023

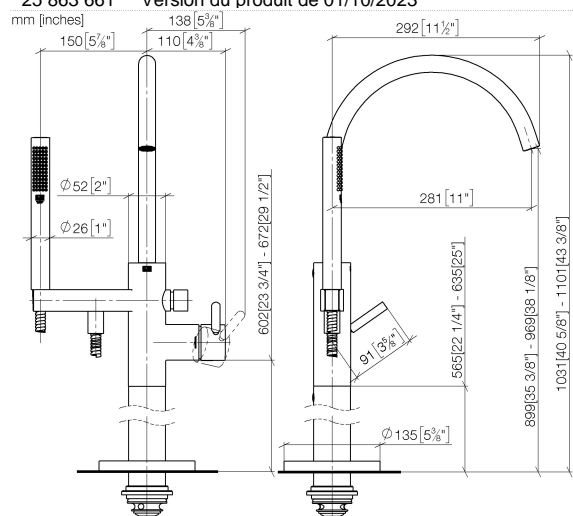
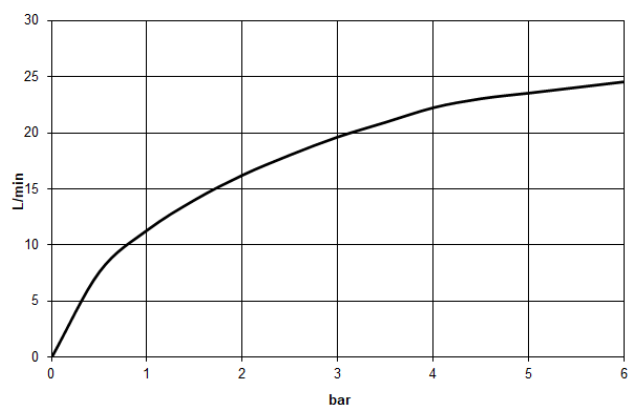


Diagramme de débit



Codes & Standards

Scottish Water
Byelaws

UK Water Supply
Regulations



Mitigeur monocommande bain/douche avec tube vertical positionnement libre SERIES SPECIFIC
et garniture de douche - Dark Brass brossé

25 863 661 Version du produit de 01/10/2023

Certificats et durabilité

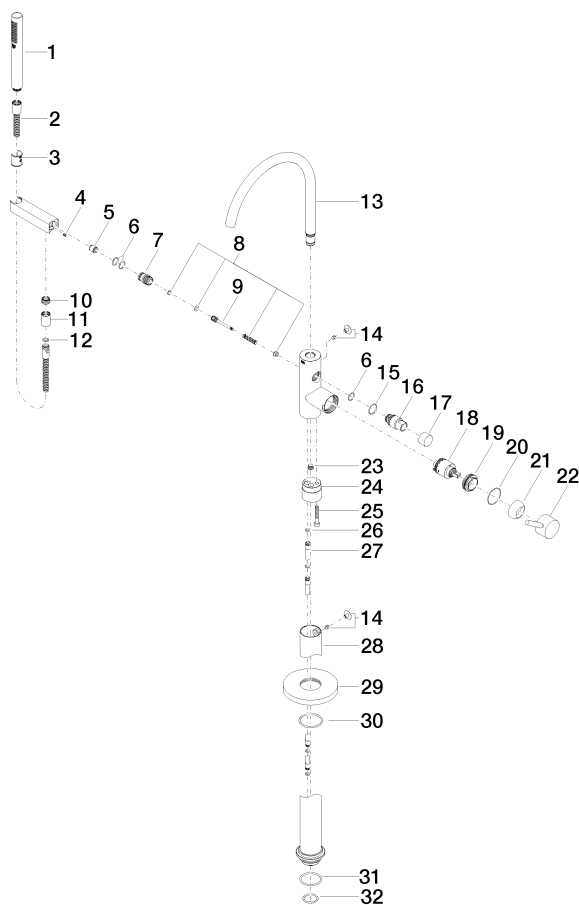
WRAS_250502

Mitigeur monocommande bain/douche avec tube vertical positionnement libre et garniture de douche - Dark Brass brossé

SERIES SPECIFIC

25 863 661 Version du produit de 01/10/2023

Les pièces pour les
autres finitions
peuvent être
trouvées ici : Chrome



Mitigeur monocommande bain/douche avec tube vertical positionnement libre et garniture de douche - Dark Brass brossé

SERIES SPECIFIC

25 863 661 Version du produit de 01/10/2023

Liste des pièces de rechange

| N° | Article Numéro | Désignation | Fréquence de montage | Délai de livraison |
|--|--------------------|---------------|----------------------|--------------------|
| 4 | 09 31 11 058 90 | tige | 1,00 | 2 |
| 30 | 90 14 10 129 00 90 | joint | 1,00 | 2 |
| 7 | 09 24 03 153 20-39 | raccord à vis | 1,00 | - |
| La pièce de rechange ne peut plus être commandée, veuillez commander l'article de remplacement | | | | |
| 16 | 09 21 34 081 20-39 | raccord à vis | 1,00 | 60 |
| 17 | 09 20 88 002-39 | poignée | 1,00 | 60 |
| 2 | 90 30 02 072 00-39 | flexible | 1,00 | 30 |
| 31 | 09 14 10 084 90 | joint | 1,00 | 2 |
| 3 | 09 18 40 118 90 | douille | 1,00 | 2 |
| 13 | 90 28 22 327 01-39 | bec déverseur | 1,00 | 30 |
| 1 | 90 12 11 140 41-39 | douche | 1,00 | 30 |
| 5 | 90 23 01 141 00 90 | anti-retour | 1,00 | 2 |
| 12 | 90 14 20 026 00 90 | joint | 1,00 | 2 |
| 20 | 09 14 10 037 90 | joint | 1,00 | 2 |
| 25 | 09 30 30 111 90 | vis | 1,00 | 2 |
| 29 | 09 27 88 007-39 | rosace | 1,00 | 60 |
| 21 | 09 28 30 036-39 | hotte | 1,00 | 60 |
| 18 | 90 15 05 039 00 90 | cartouche | 1,00 | 2 |
| 22 | 90 20 66 005 00-39 | poignée | 1,00 | 30 |
| 26 | 09 14 10 139 90 | joint | 2,00 | 2 |
| 27 | 04 28 22 025 00 90 | raccord | 2,00 | 2 |
| 11 | 90 21 02 069 00-39 | hotte | 1,00 | 30 |
| 19 | 09 24 04 298 90 | écrou | 1,00 | 2 |
| 24 | 09 24 03 152 20-39 | adaptateur | 1,00 | - |
| La pièce de rechange ne peut plus être commandée, veuillez commander l'article de remplacement | | | | |
| 28 | 04 28 22 030 00-39 | tuyau | 1,00 | 60 |
| 23 | 04 31 20 039 11 90 | bonde de fond | 1,00 | 2 |
| 8 | 90 16 02 023 00 90 | ressort | 1,00 | 2 |
| 32 | 09 14 10 018 90 | joint | 1,00 | 2 |
| 10 | 09 24 03 069 90 | raccord à vis | 1,00 | 2 |
| 9 | 09 31 09 102 20-39 | tige | 1,00 | - |
| La pièce de rechange ne peut plus être commandée, veuillez commander l'article de remplacement | | | | |
| 14 | 04 31 20 036 00 90 | bonde de fond | 2,00 | 2 |
| 15 | 09 14 10 112 90 | joint | 1,00 | 2 |
| 6 | 90 14 10 010 00 90 | joint | 3,00 | 2 |