

VAIA Mitigeur monocommande bain/douche avec tube vertical positionnement libre et garniture de douche - Dark Brass brossé

VAIA

25 863 809 Version du produit de 01/04/2025



- bec déverseur : jet circulaire enrichi en air
- débit d'eau maxi. 24,6 l/min avec une pression d'écoulement de 3 bars
- Douchette à main : COMPACT RAIN, débit max. 6,8 l/min (à 3 bar)
- douchette à main micro avec système anti-calcaire
- saillie 286 mm
- bec pivotant 360°
- inverseur automatique bain/douche
- hauteur totale 1057 - 1127 mm
- support de douchette
- hauteur de tube vertical 565 - 635 mm
- hauteur jusqu'au mousseur 925 – 995 mm
- rosaces coulissantes Ø 135 mm
- flexible de douche métallique 1250 mm avec protection anti-torsion intégrée

Avec sécurité anti-retour.

	Dark Brass brossé	25 863 809-39
	Chrome	25 863 809-00
	Platine brossé	25 863 809-06
	Platine	25 863 809-08
	Dark Chrome	25 863 809-19
	Laiton brossé (Or 23cts)	25 863 809-28
	Bronze brossé	25 863 809-42
	Champagne brossé (Or 22cts)	25 863 809-46
	Champagne (Or 22cts)	25 863 809-47
	Dark Platinum brossé	25 863 809-99

VAIA Mitigeur monocommande bain/douche avec tube vertical positionnement libre et garniture de douche - Dark Brass brossé

VAIA

25 863 809 Version du produit de 01/04/2025

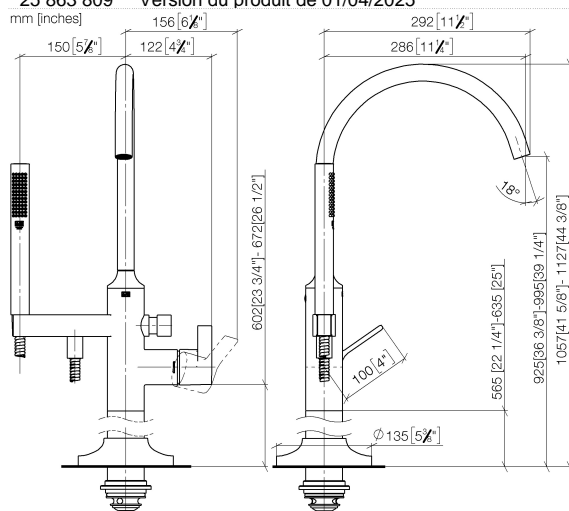
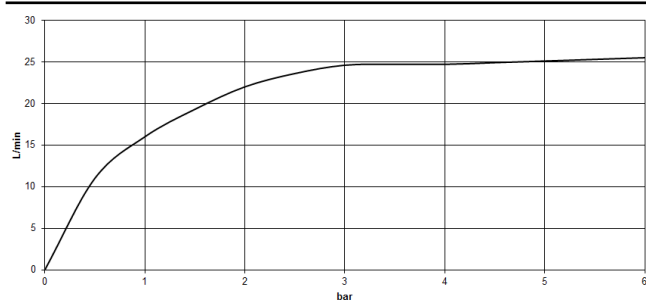


Diagramme de débit



Codes & Standards

EN 1717

Scottish Water
Byelaws

UK Water Supply
Regulations



VAIA Mitigeur monocommande bain/douche avec tube vertical positionnement libre et garniture de douche - Dark Brass brossé

VAIA

25 863 809 Version du produit de 01/04/2025

Certificats et durabilité

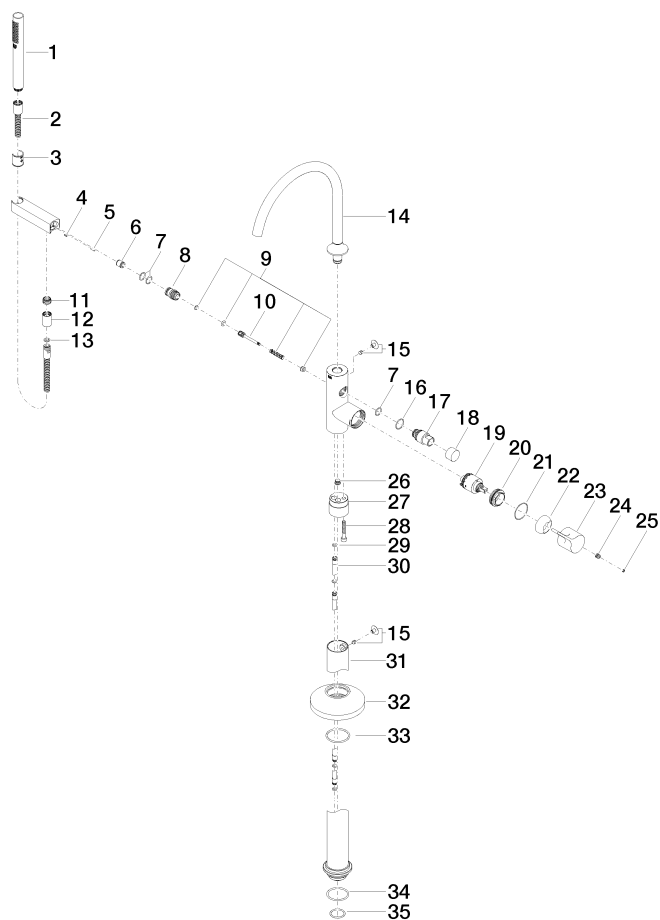
Belgaqua_24-003-2 WRAS_250502

VAIA Mitigeur monocommande bain/douche avec tube vertical positionnement libre et garniture de douche - Dark Brass brossé

VAIA

25 863 809 Version du produit de 01/04/2025

Les pièces pour les autres finitions peuvent être trouvées ici : [Chrome](#)



VAIA Mitigeur monocommande bain/douche avec tube vertical positionnement libre et garniture de douche - Dark Brass brossé

VAIA

25 863 809 Version du produit de 01/04/2025

Liste des pièces de rechange

N°	Article Numéro	Désignation	Fréquence de montage	Délai de livraison
11	09 24 03 069 90	raccord à vis	1,00	2
28	09 30 30 111 90	vis	1,00	2
23	09 20 80 022-39	poignée	1,00	60
22	09 28 30 036-39	hotte	1,00	60
33	90 14 10 129 00 90	joint	1,00	2
19	90 15 05 039 00 90	cartouche	1,00	2
9	90 16 02 023 00 90	ressort	1,00	2
16	09 14 10 112 90	joint	1,00	2
7	90 14 10 010 00 90	joint	3,00	2
18	09 20 88 002-39	poignée	1,00	60
14	90 28 22 327 00-39	bec déverseur	1,00	30
2	90 30 02 072 00-39	flexible	1,00	30
35	09 14 10 018 90	joint	1,00	2
13	90 14 20 026 00 90	joint	1,00	2
30	04 28 22 025 00 90	raccord	2,00	2
25	90 31 20 087 00-39	bonde de fond	1,00	30
34	09 14 10 084 90	joint	1,00	2
17	09 21 34 081 20-39	raccord à vis	1,00	60
4	09 31 11 058 90	tige	1,00	2
10	09 31 09 102 20-39	tige	1,00	-
La pièce de rechange ne peut plus être commandée, veuillez commander l'article de remplacement				
1	90 12 11 140 41-39	douche	1,00	30
15	04 31 20 036 00 90	bonde de fond	2,00	2
31	04 28 22 030 00-39	tuyau	1,00	60
12	90 21 02 069 00-39	hotte	1,00	30
3	09 18 40 118 90	douille	1,00	2
32	09 27 80 022-39	rosace	1,00	60
20	09 24 04 298 90	écrou	1,00	2
24	90 31 11 030 00 90	tige	1,00	2
8	09 24 03 153 20-39	raccord à vis	1,00	-
La pièce de rechange ne peut plus être commandée, veuillez commander l'article de remplacement				
21	09 14 10 037 90	joint	1,00	2
5	09 31 11 040 90	tige	1,00	2
26	04 31 20 039 11 90	bonde de fond	1,00	2
6	90 23 01 141 00 90	anti-retour	1,00	2
27	09 24 03 152 20-39	adaptateur	1,00	-
La pièce de rechange ne peut plus être commandée, veuillez commander l'article de remplacement				
29	09 14 10 139 90	joint	2,00	2