

## MADISON Mélangeur bain à 2 trous positionnement libre avec douchette à main - Platine



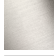




MADISON

25 943 360 Version du produit de 01/07/2025



- saillie 245 mm
  - bec déverseur : jet normal rectangulaire
  - Douchette à main : COMPACT RAIN, débit max. 6,8 l/min (à 3 bar)
  - douchette à main avec système anti-calcaire
  - inverseur rotatif bain/douche
  - support de douchette
  - hauteur totale 901 mm
  - hauteur des tubes verticaux 730 mm
  - hauteur jusqu'au mousseur 610 mm
  - rosaces coulissantes Ø 90 mm
  - entraxe 153 mm
  - flexible de douche métallique 1250 mm avec protection anti-torsion intégrée
  - débit d'eau maxi. 51 l/min avec une pression d'écoulement de 3 bars
- Avec sécurité anti-retour.**

Avec sécurité anti-retour.

	Platine	25 943 360-08
	Chrome	25 943 360-00
	Platine brossé	25 943 360-06
	Laiton (Or 23cts)	25 943 360-09
	Laiton brossé (Or 23cts)	25 943 360-28
	Dark Brass brossé	25 943 360-39
	Dark Platinum brossé	25 943 360-99

### Accessoires requis

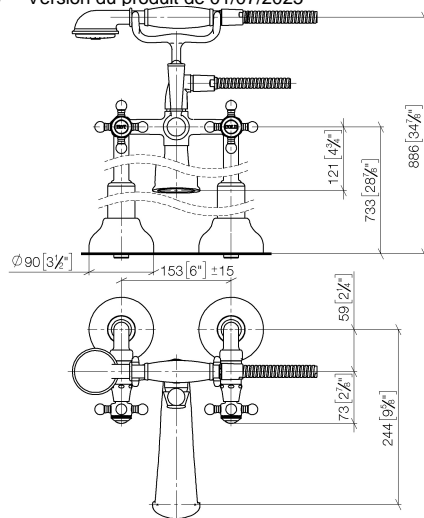


- Fixation au sol à encastrer -** 35 944 970 90
- profondeur de montage max. 160 mm
  - profondeur de montage mini. 80 mm

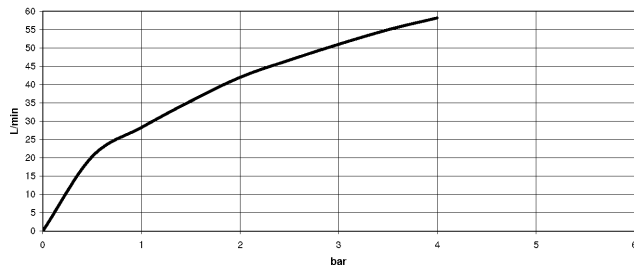
## MADISON Mélangeur bain à 2 trous positionnement libre avec douchette à main - Platine

MADISON

25 943 360 Version du produit de 01/07/2025  
mm [inches]



### Diagramme de débit



### Codes & Standards

ASME A112.18.1

cUPC

EN 1717

Scottish Water  
Byelaws

UK Water Supply  
Regulations



## MADISON Mélangeur bain à 2 trous positionnement libre avec douchette à main - Platine

MADISON

---

25 943 360 Version du produit de 01/07/2025

Certificats et durabilité

---

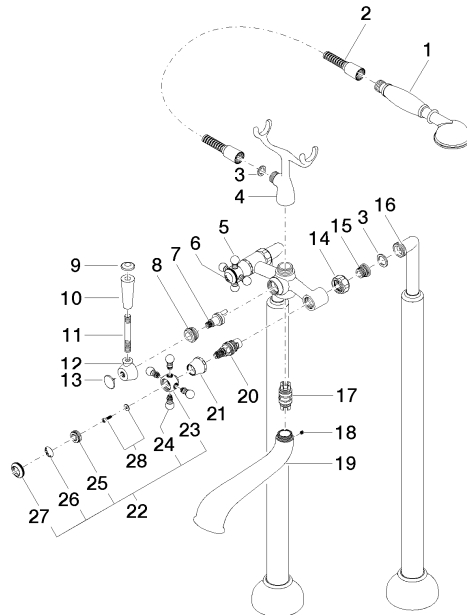
IAPMO\_4976

Belgaqua\_21-378-2 WRAS\_250502

MADISON Mélangeur bain à 2 trous positionnement libre avec douchette à main - Platine

MADISON

25 943 360 Version du produit de 01/07/2025



# MADISON Mélangeur bain à 2 trous positionnement libre avec douchette à main - Platine

MADISON

25 943 360 Version du produit de 01/07/2025

## Liste des pièces de rechange

N°	Article Numéro	Désignation	Fréquence de montage	Délai de livraison
5	04 20 36 002 07-08	poignée ( hot )	1,00	40
22	04 20 36 002 06-08	poignée ( cold )	1,00	40
10	11 170 370-08	MADISON Grand insert à poignée - Platine	1,00	40
21	09 21 02 055-08	hotte	2,00	40
23	09 20 36 002-08	poignée	2,00	40
24	09 20 36 004-08	poignée	8,00	40
9	09 30 30 062-08	vis	1,00	40
26	09 26 01 010 90	accessoires	1,00	2
12	09 18 20 011-08	prise	1,00	40
13	09 30 30 064-08	vis	1,00	40
2	28 104 970-08	Flexible métallique de douche 1/2" x 1/2" x 1250 mm - Platine	1,00	40
16	12 943 360-08	raccord	1,00	60
19	13 592 380-08	bec déverseur	1,00	60
27	09 20 36 005-08	poignée	2,00	40
28	04 30 30 029 00 90	set de fixation	2,00	2
6	09 26 01 011 90	accessoires	1,00	2
14	09 23 30 010-08	écrou	2,00	60
15	04 29 05 014 00 90	raccord à vis	2,00	2
8	09 23 10 007 90	écrou	1,00	2
25	09 20 83 006 90	poignée	2,00	2
20	90 90 03 131 00 90	tête céramique	2,00	2
1	28 002 970-08	MADISON Douchette à main en laiton avec poignée en porcelaine (blanche) - Platine	1,00	40
11	09 28 22 013 90	tuyau	1,00	2
4	04 17 20 010 00-08	patte de fixation	1,00	-
La pièce de rechange ne peut plus être commandée, veuillez commander l'article de remplacement				
18	90 31 11 030 00 90	tige	1,00	2
7	90 15 01 001 00 90	inverseur	1,00	2
17	90 21 10 010 00 90	élément insérable	1,00	2
3	90 14 20 002 00 90	joint	1,00	2