

## TARA Mélangeur bain à 2 trous positionnement libre avec douchette à main - Bronze brossé

TARA

25 943 892



- saillie 220 mm
- bec pivotant 180°
- Douchette à main : COMPACT RAIN, débit max. 6,8 l/min (à 3 bar)
- bec déverseur : jet circulaire enrichi en air
- douchette à main avec système anti-calcaire
- inverseur rotatif bain/douche
- hauteur totale 920 mm
- hauteur des tubes verticaux 628 mm
- hauteur jusqu'au mousseur 765 mm
- rosaces coulissantes Ø 90 mm
- entraxe 150 mm
- flexible de douche métallique 1250 mm avec protection anti-torsion intégrée
- support de douchette orientable sur tube droite
- débit d'eau maxi. 22 l/min avec une pression d'écoulement de 3 bars

Avec sécurité anti-retour.

	Bronze brossé	25 943 892-42
	Chrome	25 943 892-00
	Platine brossé	25 943 892-06
	Platine	25 943 892-08
	Dark Chrome	25 943 892-19
	Laiton brossé (Or 23cts)	25 943 892-28
	Noir mat	25 943 892-33
	Champagne brossé (Or 22cts)	25 943 892-46
	Champagne (Or 22cts)	25 943 892-47
	Chrome brossé	25 943 892-93
	Dark Platinum brossé	25 943 892-99

## TARA Mélangeur bain à 2 trous positionnement libre avec douchette à main - Bronze brossé

TARA

25 943 892

mm [inches]



### Diagramme de débit



### Codes & Standards

Scottish Water  
Byelaws

UK Water Supply  
Regulations



TARA Mélangeur bain à 2 trous positionnement libre avec douchette à main -  
Bronze brossé

---

TARA

25 943 892

Certificats

---

WRAS\_2212

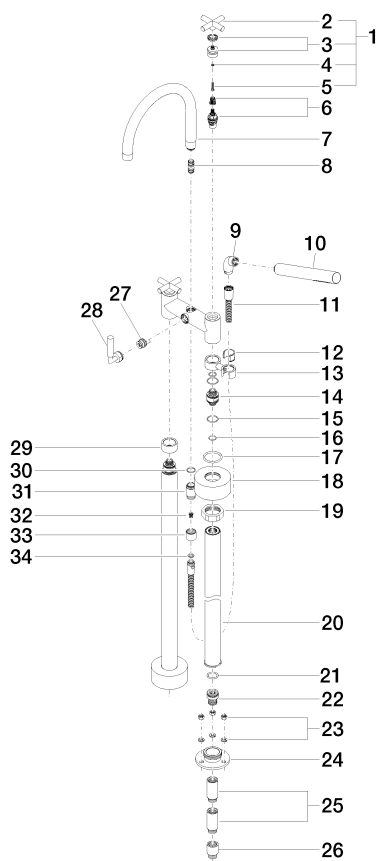
# TARA Mélangeur bain à 2 trous positionnement libre avec douchette à main - Bronze brossé

TARA

25 943 892

**Version du produit de 5/27/2021**

Les pièces pour les  
autres finitions  
peuvent être  
trouvées ici : Chrome





TARA Mélangeur bain à 2 trous positionnement libre avec douchette à main -  
Bronze brossé

TARA

25 943 892

**Liste des pièces de rechange**

**Version du produit de 5/27/2021**

N°	Article Numéro	Désignation	Fréquence de montage	Délai de livraison
	90 20 89 010 10-42	poignée	63	30