

# Stèle de douche avec mitigeur monocommande de douche sans douchette FlowReduce - Chrome

SERIES SPECIFIC

26 025 661 Version du produit de 01/04/2024



- saillie douche fixe 450 mm
- orientable 180°
- Pomme de douche arrosoir : PURE RAIN, débit max. 9 l/min (à 3 bar)
- Fonction à partir de: 7 l/min
- Ø de pomme de douche arrosoir 300 mm
- pomme de douche arrosoir avec système anti-calcaire
- rosace pour support de douche Ø 55 mm
- rosaces coulissantes Ø 55 mm
- flexible métallique (longueur 1500 mm)
- hauteur de robinetterie jusqu'au bord supérieur de l'arc 2280 mm
- hauteur de robinetterie jusqu'à la pomme de douche arrosoir 1940 mm
- inverseur automatique barre de douche/douchette à main
- diamètre de tube 20 mm
- avec fonction anti-gouttes
- Ce produit contribue au respect des exigences des systèmes d'évaluation des bâtiments écologiques, par exemple LEED®, BREEAM®, DGNB

Cet article ne comprend pas de douchette à main !

corps à encastrer avec conduite d'eau pour raccordement au bas du mur

écart recommandé bord intérieur/base de la colonne de douche 92 mm.

Avec sécurité anti-retour.

	Chrome	26 025 661-00
	Platine brossé	26 025 661-06
	Platine	26 025 661-08
	Dark Chrome	26 025 661-19
	Light Gold	26 025 661-26
	Light Gold brossé	26 025 661-27
	Laiton brossé (Or 23cts)	26 025 661-28
	Noir mat	26 025 661-33
	Dark Brass brossé	26 025 661-39
	Bronze brossé	26 025 661-42
	Champagne brossé (Or 22cts)	26 025 661-46
	Champagne (Or 22cts)	26 025 661-47
	Chrome brossé	26 025 661-93
	Dark Platinum brossé	26 025 661-99





## Stèle de douche avec mitigeur monocommande de douche sans douchette FlowReduce - Chrome

SERIES SPECIFIC

---

26 025 661 Version du produit de 01/04/2024

Certificats et durabilité

---

LGA\_29

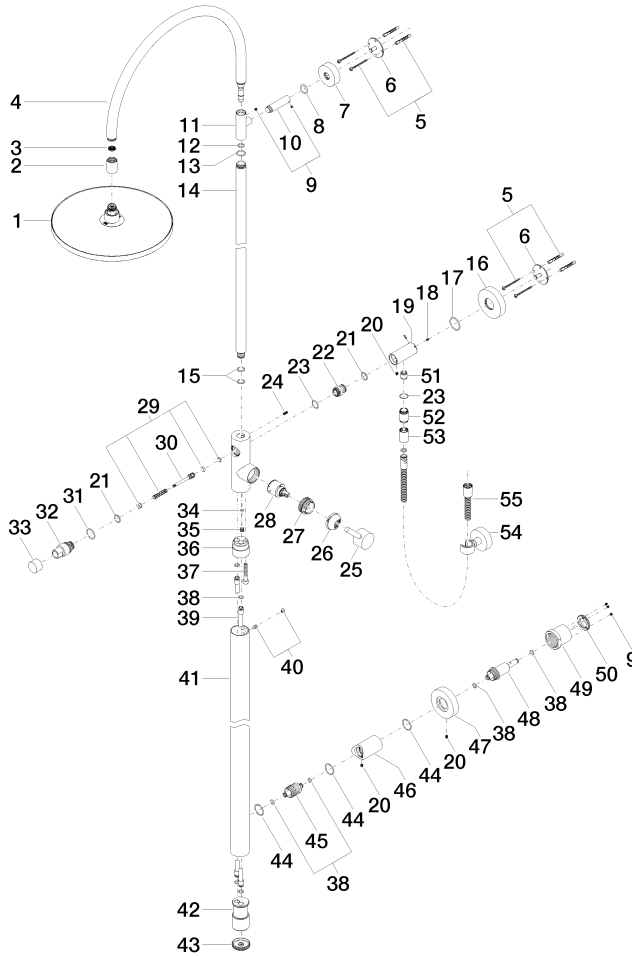
Belgaqua\_24-004-2

## Stèle de douche avec mitigeur monocommande de douche sans douchette FlowReduce - Chrome

SERIES SPECIFIC

26 025 661 Version du produit de 01/04/2024

Les pièces pour les  
autres finitions  
peuvent être  
trouvées ici : Platine  
brossé



### Liste des pièces de rechange

N°	Article Numéro	Désignation	Fréquence de montage	Délai de livraison
21	90 14 10 010 00 90	joint	2,00	2
51	90 23 01 141 00 90	anti-retour	1,00	2
37	09 30 30 111 90	vis	1,00	2
53	90 21 02 069 00-00	hotte	1,00	10
33	09 20 88 002-00	poignée	1,00	10
26	09 24 04 107-00	écrou	1,00	10
9	90 31 11 030 00 90	tige	5,00	2
24	09 31 11 024 90	tige	1,00	2
49	09 21 02 128 90	douille	1,00	2
36	09 24 03 149 10-00	adaptateur	1,00	10
34	09 14 10 132 90	joint	1,00	2
41	04 28 22 034 00-00	tuyau	1,00	10
54	28 050 920-00	patte de fixation	1,00	60
4	90 28 22 082 00-00	bec déverseur	1,00	10
8	09 14 10 006 90	joint	1,00	2
2	09 24 03 163 20-00	adaptateur	1,00	10
35	09 31 20 027 10-00	bonde de fond	1,00	10
32	09 21 34 081 20-00	raccord à vis	1,00	10
50	09 24 77 002 90	écrou	1,00	2
55	90 30 02 072 00-00	Flexible métallique de douche 1/2" x 3/8" x 1250 mm - Chrome	1,00	10



## Stèle de douche avec mitigeur monocommande de douche sans douchette FlowReduce - Chrome

SERIES SPECIFIC

26 025 661	Version du produit de 01/04/2024			
3	09 23 01 039 90	tamis	1,00	2
12	90 14 10 077 00 90	joint	1,00	2
39	04 28 22 038 00 90	raccord	2,00	2
7	09 27 89 000-00	rosace	1,00	10
31	09 14 10 112 90	joint	1,00	2
18	09 31 11 061 90	tige	1,00	2
1	90 12 05 091 20-00	douche	1,00	10
14	04 28 22 134 20-00	tuyau	1,00	10
27	09 24 04 341 90	écrou	1,00	60
44	90 14 10 063 00 90	joint	3,00	2
13	09 14 10 122 90	joint	1,00	2
15	90 14 10 055 00 90	joint	2,00	2
48	09 24 04 210 10 90	raccord à vis	1,00	2
23	90 14 10 032 00 90	joint	2,00	2
5	05 30 31 025 00 90	set de fixation	2,00	2
19	09 11 10 081 20-00	raccord	1,00	10
29	90 16 02 023 00 90	ressort	1,00	2
43	09 21 02 132-00	couvercle	1,00	10
20	09 31 11 049 90	tige	3,00	2
42	09 17 11 024 20 90	raccord multiple	1,00	60
52	09 24 03 115 20-00	raccord à vis	1,00	10
38	09 14 10 139 90	joint	6,00	2
45	09 24 04 215 20 90	raccord à vis	1,00	2
22	09 24 03 162 20 90	raccord à vis	1,00	2
47	09 27 88 008-00	rosace	1,00	10
11	09 17 11 049-00	patte de fixation	1,00	10
30	09 31 09 102 20-00	tige	1,00	10
6	09 30 11 103 90	patte de fixation	2,00	2
17	09 14 10 101 90	joint	1,00	2
46	09 11 10 080 20-00	raccord	1,00	10
10	09 11 10 083-00	raccord	1,00	10
16	09 27 88 010-00	rosace	1,00	10
25	90 20 66 017 00-00	poignée	1,00	10
40	04 31 20 034 00 90	bonde de fond	1,00	2
28	90 15 05 064 00 90	cartouche	1,00	2