

Garniture de douche sans douchette - Platine

TARA

26 413 625



- barre de douche avec curseur
- diamètre de tube 18 mm
- rosace Ø 55 mm
- entraxe 800 mm
- flexible de douche métallique 1750 mm avec protection anti-torsion intégrée
- raccord de flexible de douche 3/8"

Cet article ne comprend pas de douchette à main !

S'adapte aux gammes suivantes : TARA, META

	Platine	26 413 625-08
	Chrome	26 413 625-00
	Platine brossé	26 413 625-06
	Dark Chrome	26 413 625-19
	Laiton brossé (Or 23cts)	26 413 625-28
	Noir mat	26 413 625-33
	Champagne brossé (Or 22cts)	26 413 625-46
	Champagne (Or 22cts)	26 413 625-47
	Chrome brossé	26 413 625-93
	Dark Platinum brossé	26 413 625-99

Accessoires requis

Douchette à main - Platine 28 017 979-08



Accessoires requis

Douchette à main - Platine 28 016 979-08



Accessoires requis

Douchette à main FlowReduce - Platine 28 016 979-08 0010



Accessoires requis

Douchette à main FlowReduce - Platine 28 018 979-08 0010



Accessoires requis

Douchette à main FlowReduce - Platine 28 012 979-08 0010



Accessoires requis

Douchette à main - Platine 28 012 979-08



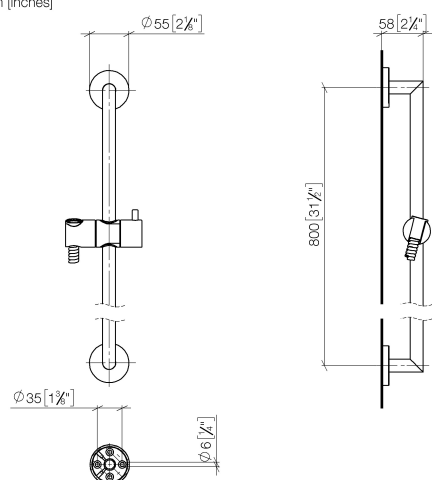
Accessoires requis

Douchette à main - Platine 28 018 979-08



26 413 625

mm [inches]

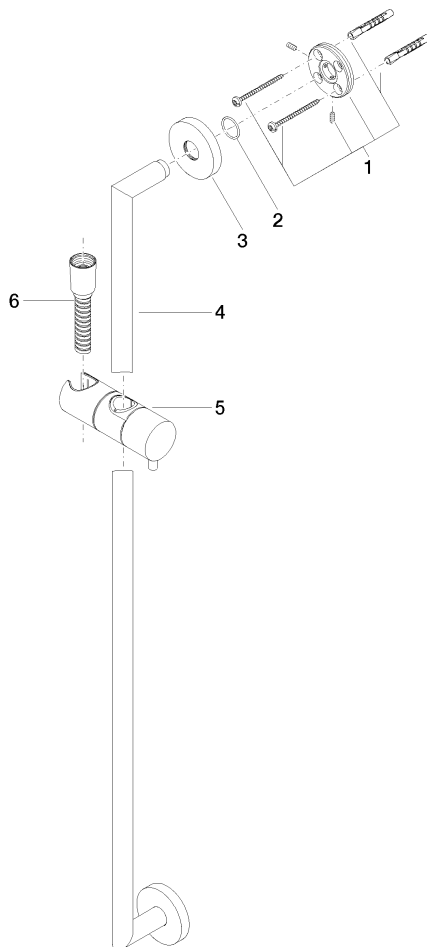


Certificats

WRAS_2009048. ACS_20 ACC LY 738. IAPMO_4976 (4).

26 413 625

Les pièces pour les
autres finitions
peuvent être
trouvées ici : Chrome



Liste des pièces de rechange

N°	Article Numéro	Désignation	Fréquence de montage	Délai de livraison
1	05 17 62 500 00 90	set de fixation	2	2
2	90 14 10 032 00 90	joint	2	2
3	08 27 62 500-08	rosace	2	40
4	05 28 22 590 01-08	barre	1	40
5	12 580 970-08	Coulisse - Platine	1	40
6	28 322 970-08	Flexible métallique de douche 1/2" x 3/8" x 1750 mm - Platine	1	40