

MADISON Colonne de douche avec mélangeur de douche sans douchette

FlowReduce - Platine

MADISON

26 633 360



Averse de pluie :

- Ø de pomme de douche arrosoir 200 mm
- douche de tête : jet pluie
- débit maxi. de la pomme de douche arrosoir 7 l/min
- Fonction à partir de: l/min

douchette à main:

Élément de contrôle :

- inverseur rotatif barre de douche/douchette à main
- flexible métallique (longueur 1500 mm)

Données techniques :







- saillie douche fixe 420 mm
- hauteur de robinetterie jusqu'à la pomme de douche arrosoir 1009 mm
- hauteur de robinetterie jusqu'au bord supérieur de l'arc 1180 mm
- pomme de douche arrosoir avec système anti-calcaire
- rosace pour support de douche Ø 55 mm
- rosace pour fixation murale Ø 57 mm
- rosace pour mélangeur de douche Ø 65 mm
- diamètre de tube 20 mm
- calibre de percement 150 mm ± 13 mm
- raccord 1/2"

Remarques :

- Ce produit contribue au respect des exigences des systèmes d'évaluation des bâtiments écologiques, par exemple LEED®, BREEAM®, DGNB

Cet article ne comprend pas de douchette à main !

Avec sécurité anti-retour.

	Platine	26 633 360-08
	Chrome	26 633 360-00
	Platine brossé	26 633 360-06
	Laiton (Or 23cts)	26 633 360-09
	Laiton brossé (Or 23cts)	26 633 360-28
	Dark Platinum brossé	26 633 360-99

MADISON Colonne de douche avec mélangeur de douche sans douchette

FlowReduce - Platine

MADISON

26 633 360
mm [inches]

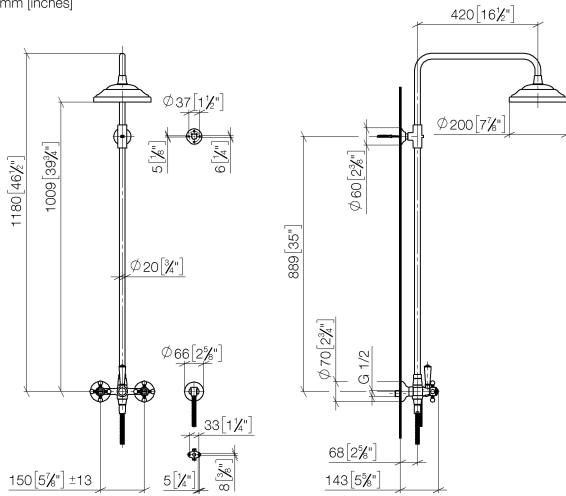
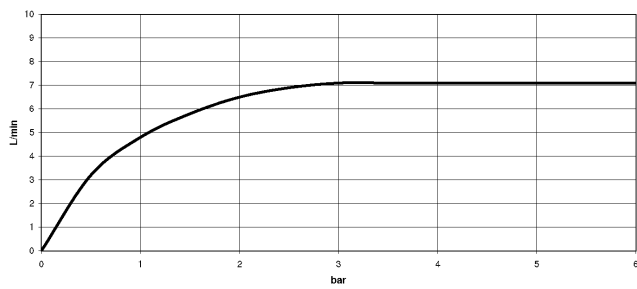


Diagramme de débit



Codes & Standards

DIN 4109

EN 1717

ISO 3822

Ü-Zeichen



MADISON Colonne de douche avec mélangeur de douche sans douchette
FlowReduce - Platine

MADISON

26 633 360

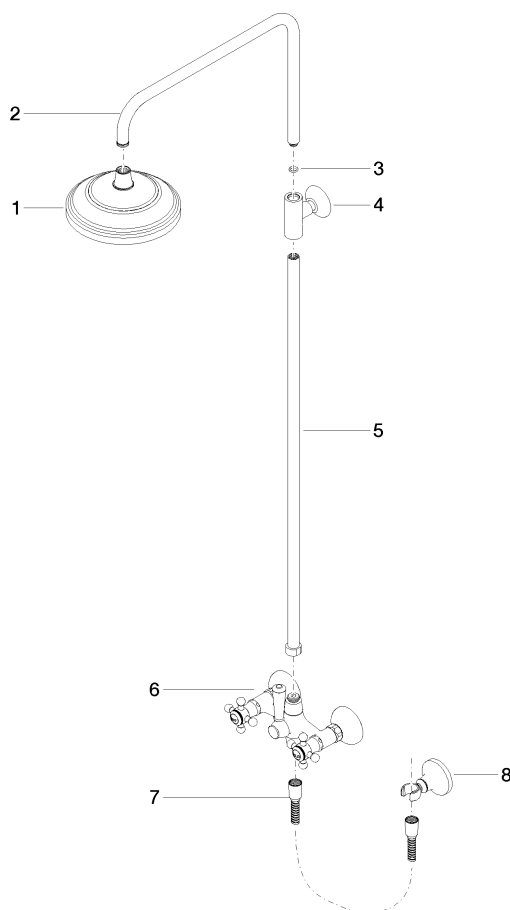
Certificats et durabilité

Belgaqua_24-004-2 LGA_38

MADISON Colonne de douche avec mélangeur de douche sans douchette FlowReduce - Platine

MADISON

26 633 360
Les pièces pour les
autres finitions
peuvent être
trouvées ici : Chrome



Liste des pièces de rechange

N°	Article Numéro	Désignation	Fréquence de montage	Délai de livraison
7	28 104 970-08	Flexible métallique de douche 1/2" x 1/2" x 1250 mm - Platine	1,00	40
3	90 14 10 011 00 90	joint	1,00	2
4	90 17 11 033 00-08	patte de fixation	1,00	-
La pièce de rechange ne peut plus être commandée, veuillez commander l'article de remplacement				
1	90 12 05 038 20-08	douche	1,00	40
2	04 28 22 101 20-08	bec déverseur	1,00	40
5	90 28 22 096 00-08	tuyau	1,00	-
La pièce de rechange ne peut plus être commandée, veuillez commander l'article de remplacement				
6	04 17 10 001 00-08	robinetterie	1,00	40
8	28 050 410-08	patte de fixation	1,00	60