

# MADISON Mélangeur bain/douche à 4 trous pour montage sur gorge ou hors baignoire - Platine brossé

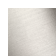

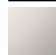


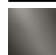
MADISON

27 502 370



- saillie 225 mm
- garniture de douche : jet normal
- bec déverseur : jet circulaire enrichi en air
- garniture de douche avec système anticalcaire pour douche ou baignoire
- inverseur automatique bain/douche
- hauteur de robinetterie 185 mm
- hauteur jusqu'au mousseur 140 mm
- diamètre de percement des robinets latéraux 32 mm
- diamètre de percement du bec 32 mm
- diamètre de percement garniture de douche 32 mm
- rosace pour sortie Ø 70 mm
- rosace pour garniture de douche Ø 60 mm
- rosace pour robinet latéral Ø 60 mm
- flexible de douche métallique 1750 mm avec protection anti-torsion intégrée
- débit max. bec déverseur 23 l/min
- débit max. garniture de douche 6,8 l/min

Avec sécurité anti-retour.

	Platine brossé	27 502 370-06
	Chrome	27 502 370-00
	Platine	27 502 370-08
	Laiton (Or 23cts)	27 502 370-09
	Laiton brossé (Or 23cts)	27 502 370-28
	Dark Platinum brossé	27 502 370-99

## Accessoires recommandés

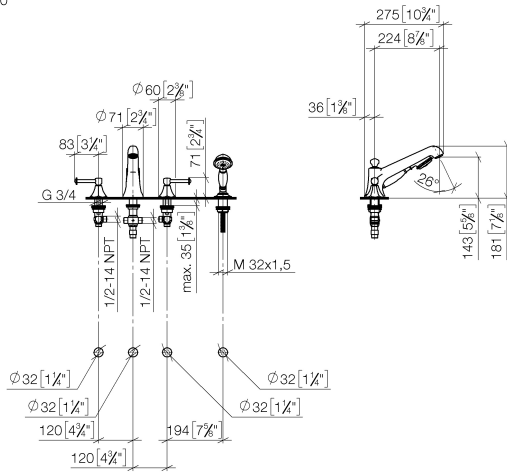


**Système de montage Perfecto -** 12 614 970 90

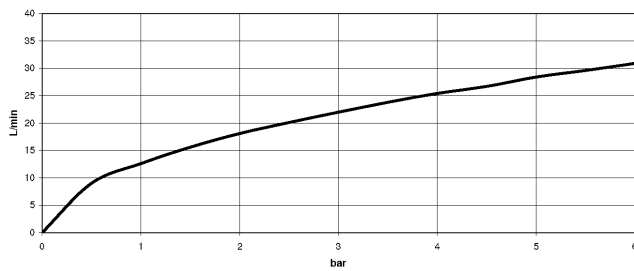
# MADISON Mélangeur bain/douche à 4 trous pour montage sur gorge ou hors baignoire - Platine brossé

MADISON

27 502 370  
mm [inches]  
1:10



## Diagramme de débit



## Codes & Standards

DIN 4109

EN 1717

ISO 3822

Ü-Zeichen



**MADISON Mélangeur bain/douche à 4 trous pour montage sur gorge ou hors  
baignoire - Platine brossé**

---

MADISON

27 502 370

Certificats

---

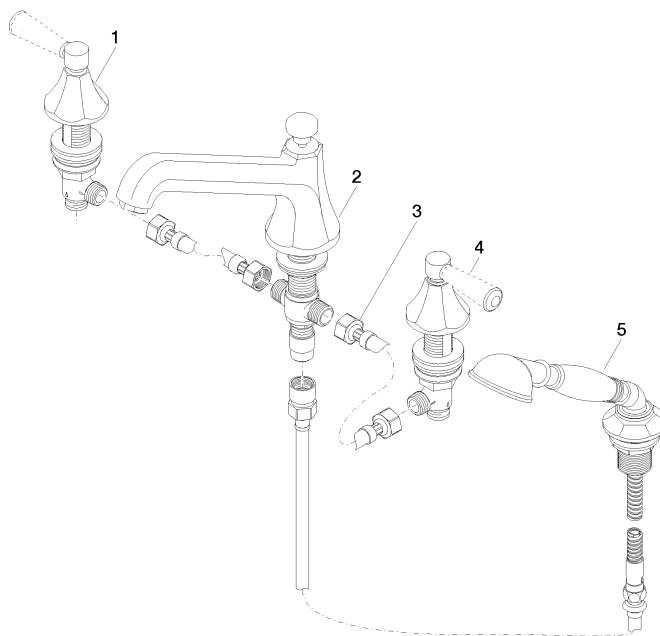
LGA\_8

Belgaqua\_21-380-2

**MADISON Mélangeur bain/douche à 4 trous pour montage sur gorge ou hors  
baignoire - Platine brossé**

MADISON

27 502 370





## MADISON Mélangeur bain/douche à 4 trous pour montage sur gorge ou hors baignoire - Platine brossé

MADISON

27 502 370

### Liste des pièces de rechange

N°	Article Numéro	Désignation	Fréquence de montage	Délai de livraison
	20 000 370-06	partie latérale	6	60