

Garniture de douche pour montage sur gorge ou hors baignoire - Chrome brossé

IMO

27 702 980



- COMPACT RAIN, débit max. 6,8 l/min (à 3 bar)
- avec système anti-calcaire
- rosace 60 x 60 mm
- diamètre de percement 32 mm
- flexible de douche métallique 2250 mm avec protection anti-torsion intégrée

Remplacement ultérieur du flexible de douche possible sans démontage de la robinetterie grâce à la conception en deux parties.

Avec sécurité anti-retour.

S'adapte aux gammes suivantes : IMO, MEM, CL.1, CYO

	Chrome brossé	27 702 980-93
	Chrome	27 702 980-00
	Platine brossé	27 702 980-06
	Platine	27 702 980-08
	Dark Chrome	27 702 980-19
	Or clair brossé	27 702 980-27
	Laiton brossé (Or 23cts)	27 702 980-28
	Noir mat	27 702 980-33
	Champagne brossé (Or 22cts)	27 702 980-46
	Champagne (Or 22cts)	27 702 980-47
	Dark Platinum brossé	27 702 980-99

Garniture de douche pour montage sur gorge ou hors baignoire - Chrome brossé

IMO

27 702 980
mm [inches]

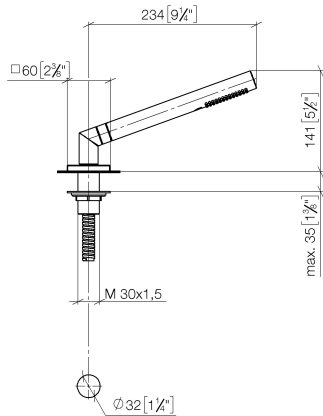
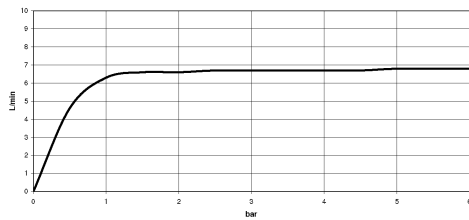


Diagramme de débit



Codes & Standards

ASME A112.18.1

cUPC

EN 1717

Scottish Water
Byelaws

UK Water Supply
Regulations



Garniture de douche pour montage sur gorge ou hors baignoire - Chrome
brossé

IMO

27 702 980

Certificats

IAPMO_4976

Belgaqua_21-383-2 WRAS_2209

Garniture de douche pour montage sur gorge ou hors baignoire - Chrome

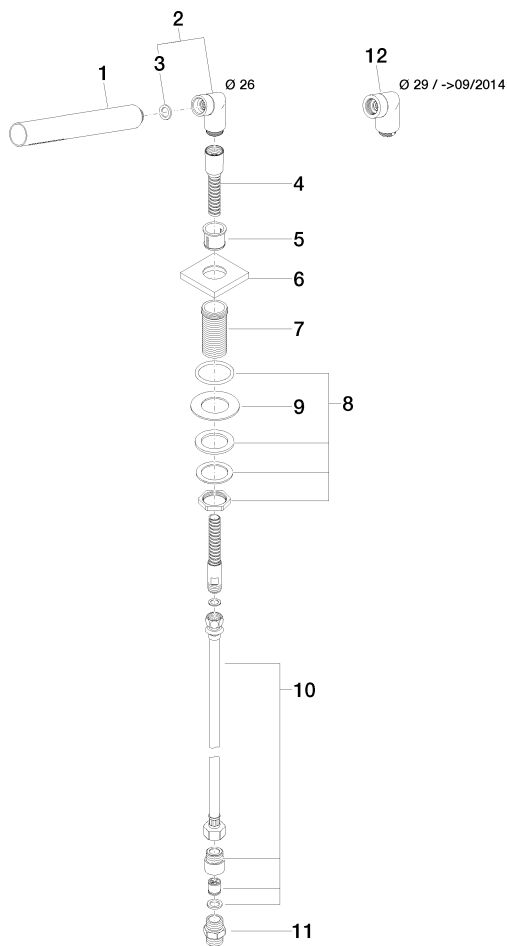
IMO

27 702 980

Version du produit jusqu'à 5/15/2020

Version du produit de 5/15/2020

Les pièces pour les
autres finitions
peuvent être
trouvées ici : Chrome





Garniture de douche pour montage sur gorge ou hors baignoire - Chrome brossé

IMO

27 702 980

Liste des pièces de rechange

Version du produit jusqu'à 5/15/2020

Version du produit de 5/15/2020

N°	Article Numéro	Désignation	Fréquence de montage	Délai de livraison
	90 12 11 140 30-93	douche	12	20