

## Douchette extractible - Platine brossé

LOT

27 722 970



- avec rosace carrée
- jet douchette
- inverseur automatique sortie/douchette
- hauteur de robinetterie 189 mm
- diamètre de percement douchette à main 32 mm
- flexible de douchette tressé 1500 mm
- tête de douchette avec système anticalcaire
- sans plomb

Uniquement combinable avec 32800680, 32843680.

Avec sécurité anti-retour.

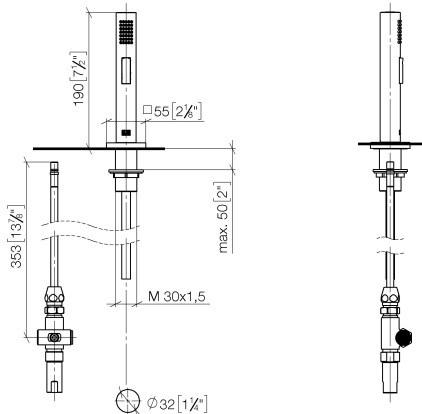
	Platine brossé	27 722 970-06
	Chrome	27 722 970-00
	Platine	27 722 970-08
	Laiton (Or 23cts)	27 722 970-09
	Dark Chrome	27 722 970-19
	Laiton brossé (Or 23cts)	27 722 970-28
	Champagne brossé (Or 22cts)	27 722 970-46
	Champagne (Or 22cts)	27 722 970-47
	Chrome brossé	27 722 970-93
	Dark Platinum brossé	27 722 970-99

## Douchette extractible - Platine brossé

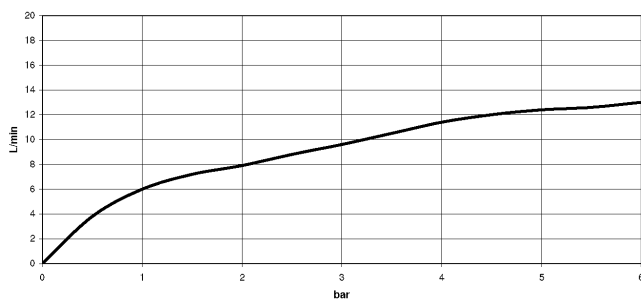
LOT

27 722 970

mm [inches]



### Diagramme de débit



### Certificats

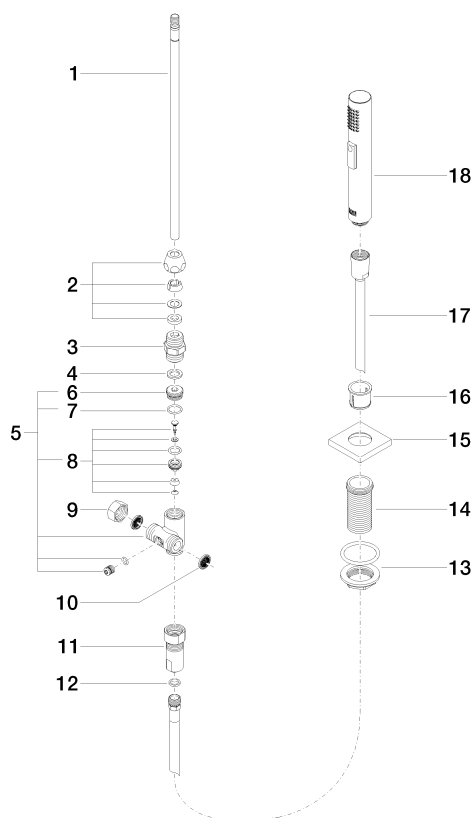
Belgaqua\_21-027- 27\_3. LGA\_29572. IAPMO\_6397. LGA\_38645.

## Douchette extractible - Platine brossé

LOT

27 722 970

Les pièces pour les  
autres finitions  
peuvent être  
trouvées ici : Chrome



## Liste des pièces de rechange

N°	Article Numéro	Désignation	Fréquence de montage	Délai de livraison
1	04 24 02 046 01-07	tuyau	1	10
2	90 23 30 040 00-06	joint américain	1	10
3	90 24 03 168 00 90	raccord à vis	1	2
4	90 14 20 002 00 90	joint	1	2
5	90 17 09 046 10 90	inverseur	1	2
6	09 24 04 112 10 90	raccord à vis	1	2
7	90 14 10 033 00 90	joint	1	2
8	90 21 10 031 10 90	inverseur	1	2
9	04 21 02 006 00 92	capuchon	1	2
10	09 23 01 039 90	tamis	2	2
11	90 24 03 241 00 90	raccord à vis	1	2
12	90 14 20 019 00 90	joint	1	2
13	04 23 10 032 46 90	set de fixation	1	2
14	09 30 01 090-07	douille	1	30
16	90 18 40 085 00 90	douille	1	2
17	90 30 02 062 00-06	flexible	1	10
18	04 12 11 158 00-06	douche	1	10