

## Douchette extractible - Laiton brossé (Or 23cts)

LOT

27 722 970



- avec rosace carrée
- jet douchette
- inverseur automatique sortie/douchette
- hauteur de robinetterie 189 mm
- diamètre de percement douchette à main 32 mm
- flexible de douchette tressé 1500 mm
- tête de douchette avec système anticalcaire
- sans plomb

Uniquement combinable avec 32800680, 32843680.

Avec sécurité anti-retour.

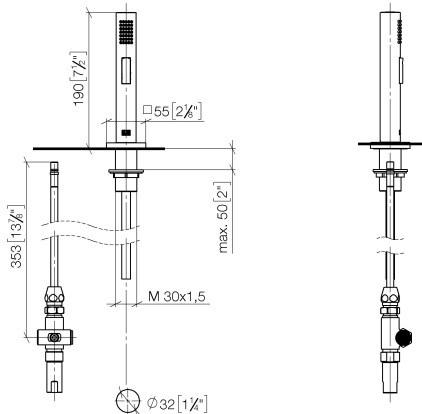
|  |                             |               |
|--|-----------------------------|---------------|
|   | Laiton brossé (Or 23cts)    | 27 722 970-28 |
|   | Chrome                      | 27 722 970-00 |
|   | Platine brossé              | 27 722 970-06 |
|   | Platine                     | 27 722 970-08 |
|   | Laiton (Or 23cts)           | 27 722 970-09 |
|   | Dark Chrome                 | 27 722 970-19 |
|   | Champagne brossé (Or 22cts) | 27 722 970-46 |
|   | Champagne (Or 22cts)        | 27 722 970-47 |
|   | Chrome brossé               | 27 722 970-93 |
|  | Dark Platinum brossé        | 27 722 970-99 |

## Douchette extractible - Laiton brossé (Or 23cts)

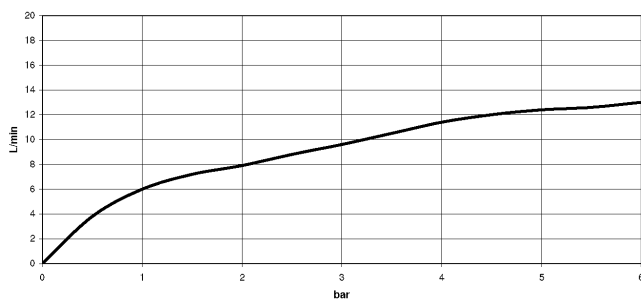
LOT

27 722 970

mm [inches]



### Diagramme de débit



### Certificats

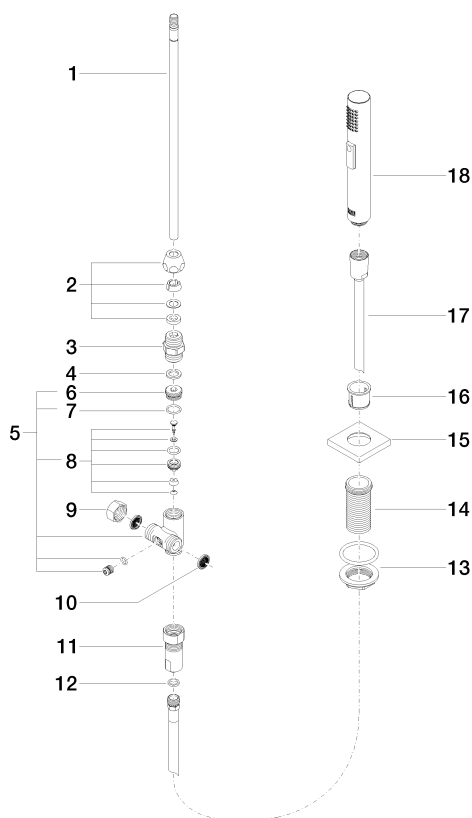
Belgaqua\_21-027- 27\_3. LGA\_29572. IAPMO\_6397. LGA\_38645.

## Douchette extractible - Laiton brossé (Or 23cts)

LOT

27 722 970

Les pièces pour les  
autres finitions  
peuvent être  
trouvées ici : Chrome



### Liste des pièces de rechange

| N° | Article Numéro     | Désignation     | Fréquence de montage | Délai de livraison |
|----|--------------------|-----------------|----------------------|--------------------|
| 1  | 04 24 02 046 01-07 | tuyau           | 1                    | 10                 |
| 2  | 90 23 30 040 00-28 | joint américain | 1                    | 20                 |
| 3  | 90 24 03 168 00 90 | raccord à vis   | 1                    | 2                  |
| 4  | 90 14 20 002 00 90 | joint           | 1                    | 2                  |
| 5  | 90 17 09 046 10 90 | inverseur       | 1                    | 2                  |
| 6  | 09 24 04 112 10 90 | raccord à vis   | 1                    | 2                  |
| 7  | 90 14 10 033 00 90 | joint           | 1                    | 2                  |
| 8  | 90 21 10 031 10 90 | inverseur       | 1                    | 2                  |
| 9  | 04 21 02 006 00 92 | capuchon        | 1                    | 2                  |
| 10 | 09 23 01 039 90    | tamis           | 2                    | 2                  |
| 11 | 90 24 03 241 00 90 | raccord à vis   | 1                    | 2                  |
| 12 | 90 14 20 019 00 90 | joint           | 1                    | 2                  |
| 13 | 04 23 10 032 46 90 | set de fixation | 1                    | 2                  |
| 14 | 09 30 01 090-07    | douille         | 1                    | 30                 |
| 15 | 09 27 78 011-28    | rosace          | 1                    | 20                 |
| 16 | 90 18 40 085 00 90 | douille         | 1                    | 2                  |
| 17 | 90 30 02 062 00-28 | flexible        | 1                    | 20                 |
| 18 | 04 12 11 158 00-28 | douche          | 1                    | 20                 |