

VAIA Douchette extractible - Laiton brossé (Or 23cts)

VAIA

27 731 809 Version du produit de 01/03/2023



- avec rosace ronde
- jet douchette
- inverseur automatique sortie/douchette
- hauteur de robinetterie 202 mm
- diamètre de percement douchette à main 32 mm
- flexible de douchette tressé 1500 mm
- tête de douchette avec système anticalcaire
- sans plomb

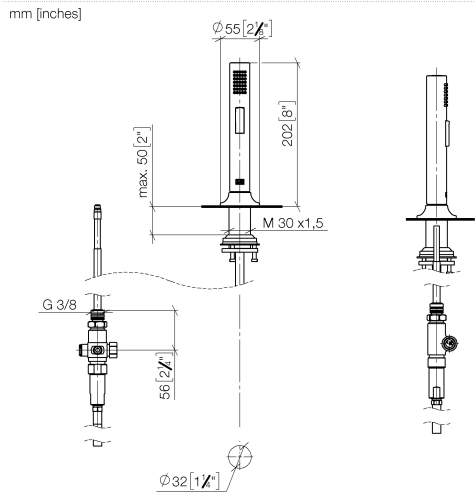
Uniquement combinable avec 33810809, 33826809, 19815809, 19825809.

Avec sécurité anti-retour.

Écoulement de l'eau restante par la douchette possible après la fermeture.

Mitigeur à positionner librement.

	Laiton brossé (Or 23cts)	27 731 809-28
	Chrome	27 731 809-00
	Platine brossé	27 731 809-06
	Platine	27 731 809-08
	Laiton (Or 23cts)	27 731 809-09
	Dark Chrome	27 731 809-19
	Noir mat	27 731 809-33
	Bronze brossé	27 731 809-42
	Champagne brossé (Or 22cts)	27 731 809-46
	Champagne (Or 22cts)	27 731 809-47
	Chrome brossé	27 731 809-93
	Dark Platinum brossé	27 731 809-99



Codes & Standards

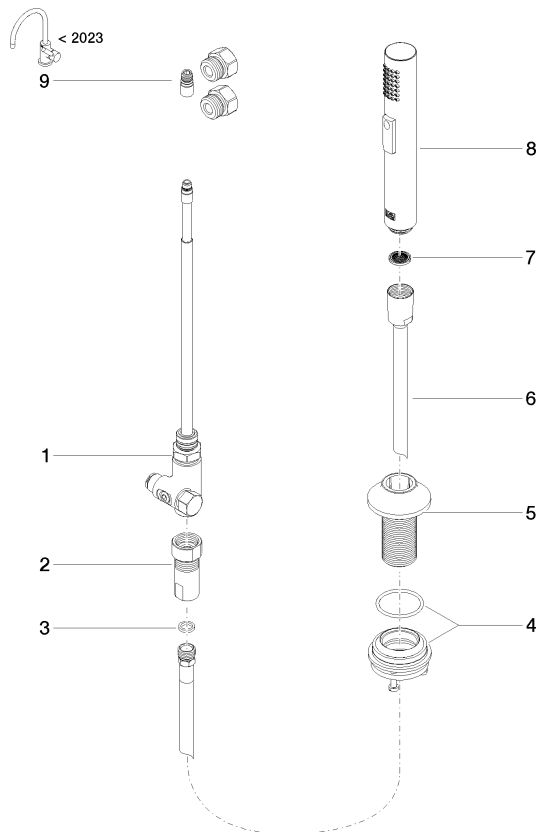
DIN 4109	EN 1717	ISO 3822	NSF372
NSF61	Ü-Zeichen		

Certificats et durabilité

LGA_29	Belgaqua_24-005-2	IAPMO_N-4976	IAPMO_6397
--------	-------------------	--------------	------------

27 731 809 Version du produit de 01/03/2023

Les pièces pour les
autres finitions
peuvent être
trouvées ici : Chrome



Liste des pièces de rechange

N°	Article Numéro	Désignation	Fréquence de montage	Délai de livraison
8	04 12 11 158 00-28	douche	1,00	20
1	90 17 09 046 12 90	inverseur	1,00	2
9	90 17 09 046 14 90	lot de transformation	1,00	2
5	90 30 01 142 00-28	Tige	1,00	20
4	04 23 10 047 00 92	set de fixation	1,00	2
2	90 24 03 241 00 90	raccord à vis	1,00	2
3	90 14 20 019 00 90	joint	1,00	2
6	90 30 02 062 00-28	flexible	1,00	20
7	09 23 01 039 90	tamis	1,00	2