

## VAIA Douchette extractible - Chrome brossé

27 731 809 Version du produit de 3/1/2023



- avec rosace ronde
- jet douchette
- inverseur automatique sortie/douchette
- hauteur de robinetterie 202 mm
- diamètre de percement douchette à main 32 mm
- flexible de douchette tressé 1500 mm
- tête de douchette avec système anticalcaire
- sans plomb

Uniquement combinable avec 33810809, 33826809, 19815809, 19825809.

Avec sécurité anti-retour.

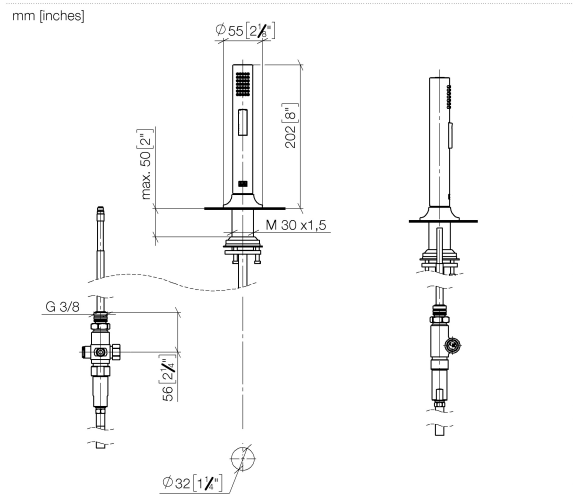
Écoulement de l'eau restante par la douchette possible après la fermeture.

Mitigeur à positionner librement.

|   |                             |               |
|---|-----------------------------|---------------|
|    | Chrome brossé               | 27 731 809-93 |
|    | Chrome                      | 27 731 809-00 |
|    | Platine brossé              | 27 731 809-06 |
|    | Platine                     | 27 731 809-08 |
|    | Laiton (Or 23cts)           | 27 731 809-09 |
|    | Dark Chrome                 | 27 731 809-19 |
|    | Laiton brossé (Or 23cts)    | 27 731 809-28 |
|    | Noir mat                    | 27 731 809-33 |
|    | Champagne brossé (Or 22cts) | 27 731 809-46 |
|   | Champagne (Or 22cts)        | 27 731 809-47 |
|  | Dark Platinum brossé        | 27 731 809-99 |

# VAIA Douchette extractible - Chrome brossé

27 731 809    Version du produit de 3/1/2023



## Codes & Standards

|          |           |          |        |
|----------|-----------|----------|--------|
| DIN 4109 | EN 1717   | ISO 3822 | NSF372 |
| NSF61    | Ü-Zeichen |          |        |

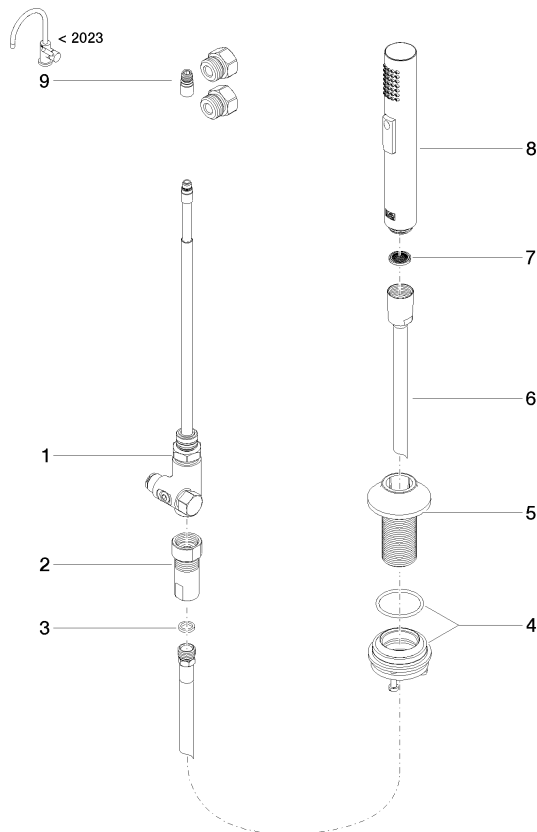
## Certificats

|        |                   |              |            |
|--------|-------------------|--------------|------------|
| LGA_29 | Belgaqua_24-005-2 | IAPMO_N-4976 | IAPMO_6397 |
|--------|-------------------|--------------|------------|

## VAIA Douchette extractible - Chrome brossé

27 731 809 Version du produit de 3/1/2023

Les pièces pour les  
autres finitions  
peuvent être  
trouvées ici : Chrome



### Liste des pièces de rechange

| N°   | Article Numéro     | Désignation           | Fréquence de montage | Délai de livraison |
|--|--------------------|-----------------------|----------------------|--------------------|
| 1  | 90 17 09 046 12 90 | inverseur             | 1                    | 2                  |
| 2  | 90 24 03 241 00 90 | raccord à vis         | 1                    | 2                  |
| 3  | 90 14 20 019 00 90 | joint                 | 1                    | 2                  |
| 4  | 04 23 10 047 00 92 | set de fixation       | 1                    | 60                 |
| 5  | 90 30 01 142 00-93 | Tige                  | 1                    | -                  |
| La pièce de rechange ne peut plus être commandée, veuillez commander l'article de remplacement |                    |                       |                      |                    |
| 6  | 90 30 02 062 00-93 | flexible              | 1                    | 20                 |
| 7  | 09 23 01 039 90    | tamis                 | 1                    | 2                  |
| 8  | 04 12 11 158 00-93 | douche                | 1                    | 20                 |
| 9  | 90 17 09 046 14 90 | lot de transformation | 1                    | 2                  |