

Douchette extractible - Laiton (Or 23cts)

27 731 970 Version du produit de 2/1/2023



- avec rosace ronde
- jet douchette
- inverseur automatique sortie/douchette
- hauteur de robinetterie 191 mm
- diamètre de percement douchette à main 32 mm
- flexible de douchette tressé 1500 mm
- tête de douchette avec système anticalcaire
- sans plomb

Uniquement combinable avec 32815682, 33826861, 32815861, 33836888, 32816888, 20816892, 33836875, 32815875.

Avec sécurité anti-retour.

Écoulement de l'eau restante par la douchette possible après la fermeture.

Mitigeur à positionner librement.

| | | |
|---|-----------------------------|---------------|
|  | Laiton (Or 23cts) | 27 731 970-09 |
|  | Chrome | 27 731 970-00 |
|  | Platine brossé | 27 731 970-06 |
|  | Platine | 27 731 970-08 |
|  | Dark Chrome | 27 731 970-19 |
|  | Laiton brossé (Or 23cts) | 27 731 970-28 |
|  | Noir mat | 27 731 970-33 |
|  | Champagne brossé (Or 22cts) | 27 731 970-46 |
|  | Champagne (Or 22cts) | 27 731 970-47 |
|  | Chrome brossé | 27 731 970-93 |
|  | Dark Platinum brossé | 27 731 970-99 |

Douchette extractible - Laiton (Or 23cts)

27 731 970 Version du produit de 2/1/2023

mm [inches]

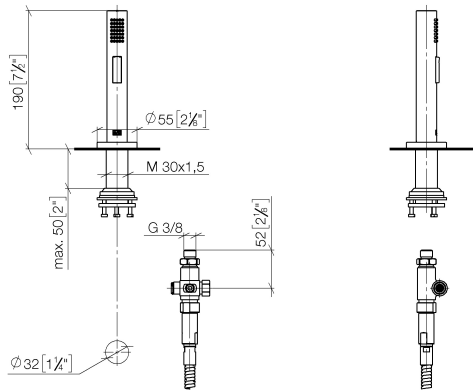
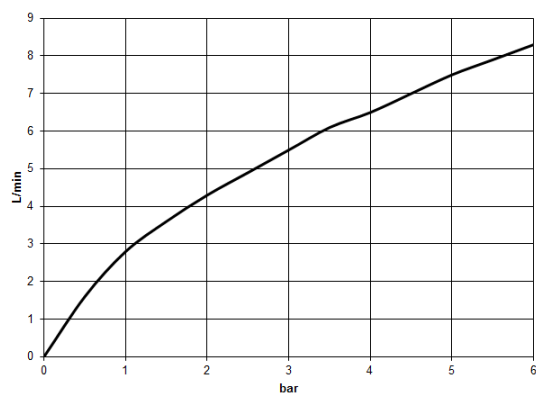


Diagramme de débit



Codes & Standards

DIN 4109

EN 1717

ISO 3822

NSF372

NSF61

Ü-Zeichen



Douchette extractible - Laiton (Or 23cts)

27 731 970 Version du produit de 2/1/2023

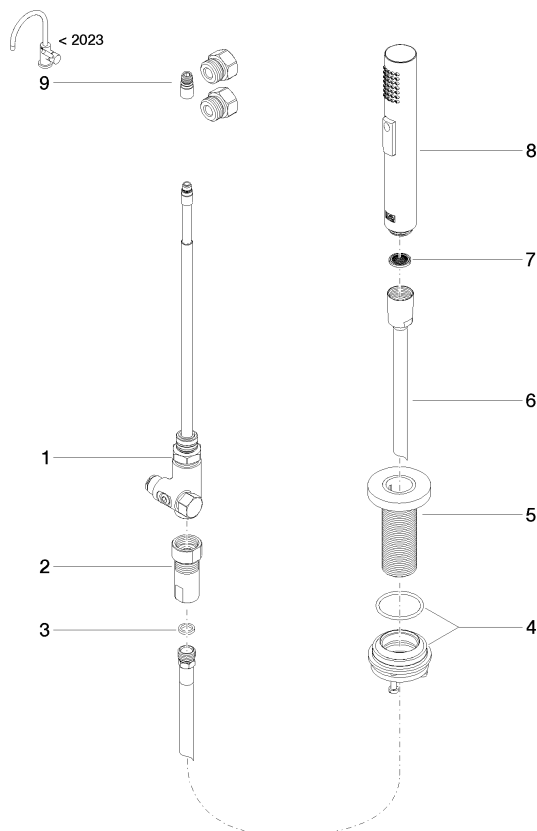
Certificats

| | | | | |
|------------|--------|--------|-------------------|--------------|
| IAPMO_6397 | LGA_29 | LGA_38 | Belgaqua_24-005-2 | IAPMO_N-4976 |
| IAPMO_6397 | | | | |

Douchette extractible - Laiton (Or 23cts)

27 731 970 Version du produit de 2/1/2023

Les pièces pour les
autres finitions
peuvent être
trouvées ici : Chrome



Liste des pièces de rechange

| N° | Article Numéro | Désignation | Fréquence de montage | Délai de livraison |
|--|--------------------|-----------------------|----------------------|--------------------|
| 1 | 90 17 09 046 12 90 | inverseur | 1 | 2 |
| 2 | 90 24 03 241 00 90 | raccord à vis | 1 | 2 |
| 3 | 90 14 20 019 00 90 | joint | 1 | 2 |
| 4 | 04 23 10 047 00 92 | set de fixation | 1 | 60 |
| 5 | 90 27 86 001 00-09 | rosace | 1 | - |
| La pièce de rechange ne peut plus être commandée, veuillez commander l'article de remplacement | | | | |
| 6 | 90 30 02 062 00-09 | flexible | 1 | 40 |
| 7 | 09 23 01 039 90 | tamis | 1 | 2 |
| 8 | 04 12 11 158 00-09 | douche | 1 | 40 |
| 9 | 90 17 09 046 14 90 | lot de transformation | 1 | 2 |