

## Douchette pendulaire - Chrome

ELIO

27 789 970


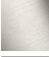





S'adapte aux gammes suivantes : ELIO,  
TARA, TARA ULTRA

- jet douchette
- inverseur automatique bec/douchette pendulaire
- hauteur de robinetterie 665 mm
- rosace individuelle Ø 55 mm
- diamètre de percement douchette pendulaire 30 mm
- tête de douchette avec système anticalcaire
- sans plomb

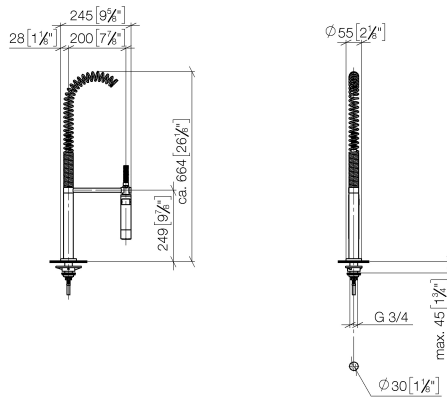
Uniquement combinable avec 33826790, 32800790,  
33826888, 32815888, 20815892, 33826875.

Avec sécurité anti-retour.

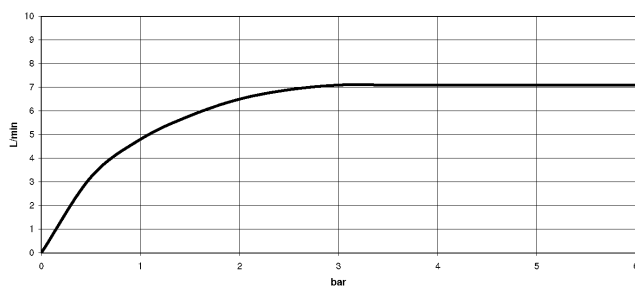
	Chrome	27 789 970-00
	Platine brossé	27 789 970-06
	Platine	27 789 970-08
	Dark Chrome	27 789 970-19
	Chrome brossé	27 789 970-93
	Dark Platinum brossé	27 789 970-99

27 789 970

mm [inches]  
M 1:10



### Diagramme de débit



### Codes & Standards

DIN 4109

EN 1717

EnergieEtikette B

ISO 3822

### Ü-Zeichen



## Douchette pendulaire - Chrome

ELIO

27 789 970

### Certificats

Belgaqua\_22\_277\_2 LGA\_28

LGA\_18

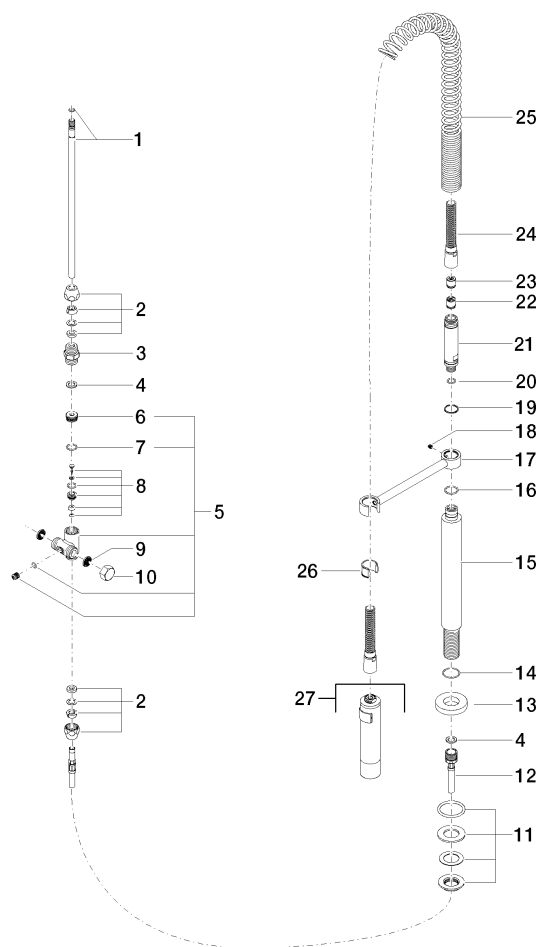
27 789 970

Version du produit jusqu'à 7/10/2018

Version du produit de 7/10/2018 à 9/18/2018

Version du produit de 9/18/2018 à 10/27/2020

**Version du produit de 10/27/2020**





## Douchette pendulaire - Chrome

ELIO

27 789 970

### Liste des pièces de rechange

Version du produit jusqu'à 7/10/2018

Version du produit de 7/10/2018 à 9/18/2018

Version du produit de 9/18/2018 à 10/27/2020

### Version du produit de 10/27/2020

N°	Article Numéro	Désignation	Fréquence de montage	Délai de livraison
	04 24 02 046 01-07	tuyau	30	10