

## WATER TUBE Coude mural pour tube Kneipp avec support de flexible et rosace individuelle - Noir mat

IMO

27 821 979



S'adapte aux gammes suivantes : IMO, MEM, CL.1, CYO

- LAMINAR FLOW, débit max. 15 l/min (à 3 bar)
- avec réglage du débit
- rosace 60 x 60 mm
- support de flexible pour hydrothérapie
- coude mural 1/2"
- sans flexible

Avec sécurité anti-retour.

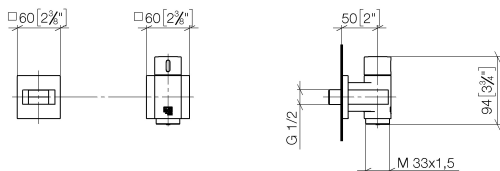
Changement de produit au 1.4.2023: débit maxi. 15 l/min

	Noir mat	27 821 979-33
	Chrome	27 821 979-00
	Platine brossé	27 821 979-06
	Platine	27 821 979-08
	Dark Chrome	27 821 979-19
	Or clair brossé	27 821 979-27
	Laiton brossé (Or 23cts)	27 821 979-28
	Champagne brossé (Or 22cts)	27 821 979-46
	Champagne (Or 22cts)	27 821 979-47
	Chrome brossé	27 821 979-93
	Dark Platinum brossé	27 821 979-99

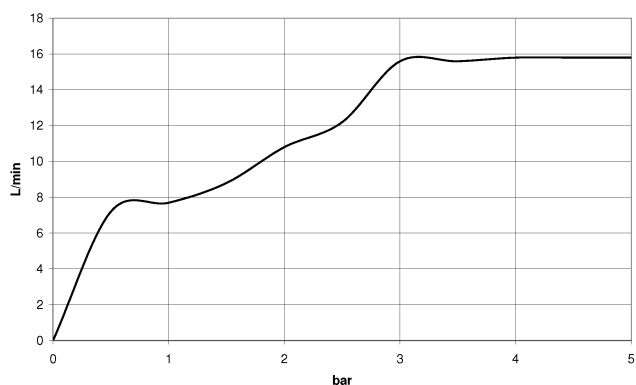
## WATER TUBE Coude mural pour tube Kneipp avec support de flexible et rosace individuelle - Noir mat

IMO

27 821 979  
mm [inches]



### Diagramme de débit



### Codes & Standards

EN 1717



## WATER TUBE Coude mural pour tube Kneipp avec support de flexible et rosace individuelle - Noir mat

---

IMO

27 821 979

Certificats

---

Belgaqua\_22\_280\_2

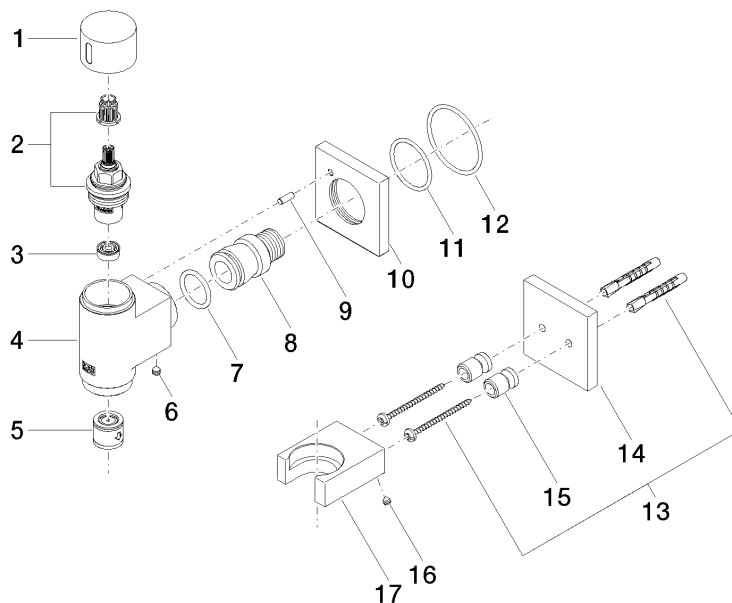
# WATER TUBE Coude mural pour tube Kneipp avec support de flexible et rosace individuelle - Noir mat

IMO

27 821 979

**Version du produit de 3/6/2023**

Les pièces pour les autres finitions peuvent être trouvées ici : [Chrome](#)





WATER TUBE Coude mural pour tube Kneipp avec support de flexible et  
rosace individuelle - Noir mat

---

IMO

27 821 979

## **Liste des pièces de rechange**

**Version du produit de 3/6/2023**