

Tube de déversement sur plaque de recouvrement - Chrome brossé

27 838 979 Version du produit de 3/2/2021



- LAMINAR FLOW, débit max. 15 l/min (à 3 bar)
- sortie douche 3/8"
- plaque de recouvrement 240 x 60 mm
- flexible de douche métallique 1250 mm avec protection anti-torsion intégrée
- raccord 1/2"
- montage de la fiche

Avec sécurité anti-retour.

| | | |
|---|--------------------------|---------------|
|  | Chrome brossé | 27 838 979-93 |
|  | Chrome | 27 838 979-00 |
|  | Platine brossé | 27 838 979-06 |
|  | Platine | 27 838 979-08 |
|  | Dark Chrome | 27 838 979-19 |
|  | Or clair brossé | 27 838 979-27 |
|  | Laiton brossé (Or 23cts) | 27 838 979-28 |
|  | Noir mat | 27 838 979-33 |
|  | Dark Platinum brossé | 27 838 979-99 |

Accessoires recommandés



- Coude mural à encastrer -** 35 085 970 90
- profondeur de montage max. mm
 - profondeur de montage mini. mm

Tube de déversement sur plaque de recouvrement - Chrome brossé

27 838 979 Version du produit de 3/2/2021

mm [inches]

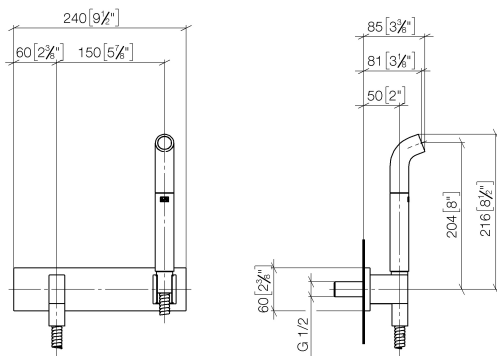
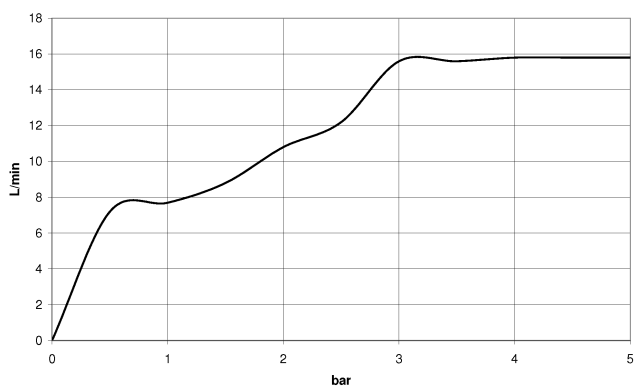


Diagramme de débit



Codes & Standards

DIN 4109

EN 1717

ISO 3822

Ü-Zeichen



Tube de déversement sur plaque de recouvrement - Chrome brossé

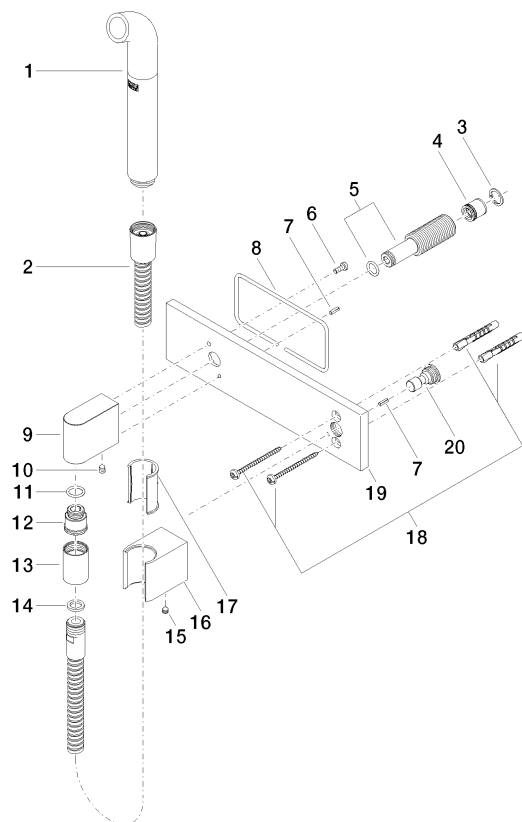
27 838 979 Version du produit de 3/2/2021

Certificats

Belgaqua_21-023-2 LGA_38

Tube de déversement sur plaque de recouvrement - Chrome brossé

27 838 979 Version du produit de 3/2/2021



Tube de déversement sur plaque de recouvrement - Chrome brossé

27 838 979 Version du produit de 3/2/2021

Liste des pièces de rechange

| N° | Article Numéro | Désignation | Fréquence de montage | Délai de livraison |
|--|--------------------|---|----------------------|--------------------|
| 1 | 04 12 11 073 01-93 | bec déverseur | 1 | 20 |
| 2 | 90 30 02 072 00-93 | Flexible métallique de douche 1/2" x 3/8" x 1250 mm - Chrome brossé | 1 | 20 |
| 3 | 09 16 01 014 90 | anneau | 1 | 2 |
| 4 | 09 23 01 046 90 | anti-retour | 1 | 2 |
| 5 | 90 24 03 212 00 90 | raccord à vis | 1 | 2 |
| 6 | 09 14 10 008 90 | joint | 1 | 2 |
| 7 | 09 31 11 026 90 | tige | 2 | 2 |
| 8 | 09 14 03 127 90 | joint | 1 | 2 |
| 9 | 09 11 03 046-93 | raccord | 1 | 20 |
| 10 | 90 31 11 004 00 90 | tige | 1 | 2 |
| 11 | 90 14 10 077 00 90 | joint | 1 | 2 |
| 12 | 09 24 03 107 20 90 | raccord à vis | 1 | 2 |
| 13 | 90 21 02 069 00-93 | hotte | 1 | - |
| La pièce de rechange ne peut plus être commandée, veuillez commander l'article de remplacement | | | | |
| 14 | 90 14 20 026 00 90 | joint | 1 | 2 |
| 15 | 90 31 11 112 00 90 | tige | 1 | 2 |
| 16 | 09 17 20 044-93 | patte de fixation | 1 | 20 |
| 17 | 09 18 40 078 90 | douille | 1 | 2 |
| 18 | 05 30 31 025 00 90 | set de fixation | 1 | 2 |
| 19 | 09 11 02 133-93 | plaque | 1 | 20 |
| 20 | 09 24 03 073 90 | raccord à vis | 1 | 2 |