

## WATER TUBE Coude mural pour tube Kneipp avec support de flexible et rosace individuelle FlowReduce - Dark Brass brossé

SERIES SPECIFIC

27 843 979 Version du produit de 01/04/2024



- LAMINAR FLOW, débit max. 9 l/min (à 3 bar)
- avec réglage du débit
- rosace Ø 70 mm
- support de flexible pour hydrothérapie
- coude mural 1/2"
- sans flexible
- Ce produit contribue au respect des exigences des systèmes d'évaluation des bâtiments écologiques, par exemple LEED®, BREEAM®, DGNB

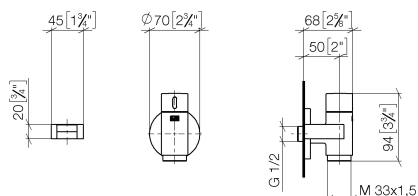
Avec sécurité anti-retour.

	Dark Brass brossé	27 843 979-39
	Chrome	27 843 979-00
	Platine brossé	27 843 979-06
	Platine	27 843 979-08
	Dark Chrome	27 843 979-19
	Light Gold	27 843 979-26
	Light Gold brossé	27 843 979-27
	Laiton brossé (Or 23cts)	27 843 979-28
	Noir mat	27 843 979-33
	Bronze brossé	27 843 979-42
	Champagne brossé (Or 22cts)	27 843 979-46
	Champagne (Or 22cts)	27 843 979-47
	Chrome brossé	27 843 979-93
	Dark Platinum brossé	27 843 979-99

# WATER TUBE Coude mural pour tube Kneipp avec support de flexible et rosace individuelle FlowReduce - Dark Brass brossé

SERIES SPECIFIC

27 843 979 Version du produit de 01/04/2024  
mm [inches]



## Diagramme de débit



## Codes & Standards

EN 1717



## WATER TUBE Coude mural pour tube Kneipp avec support de flexible et rosace individuelle FlowReduce - Dark Brass brossé

---

SERIES SPECIFIC

27 843 979 Version du produit de 01/04/2024

Certificats et durabilité

---

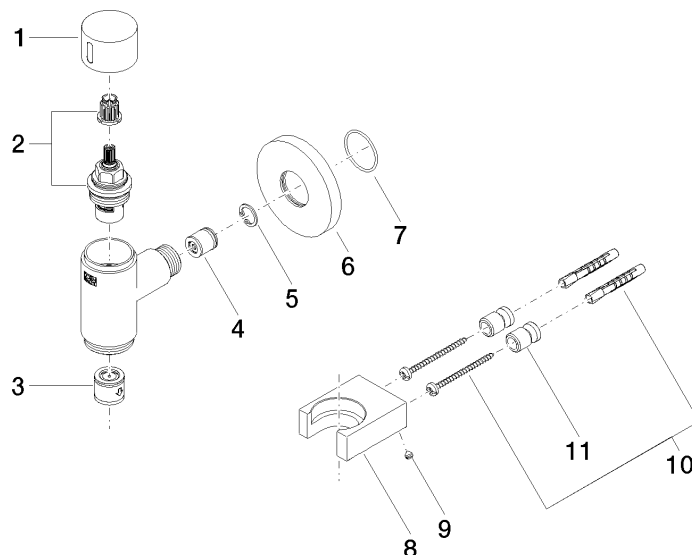
Belgaqua\_24-007-2

# WATER TUBE Coude mural pour tube Kneipp avec support de flexible et rosace individuelle FlowReduce - Dark Brass brossé

SERIES SPECIFIC

27 843 979 Version du produit de 01/04/2024

Les pièces pour les autres finitions peuvent être trouvées ici : [Chrome](#)



## Liste des pièces de rechange

N°	Article Numéro	Désignation	Fréquence de montage	Délai de livraison
10	05 30 31 025 00 90	set de fixation	1,00	2
5	09 16 01 014 90	anneau	1,00	2
11	08 17 20 726 90	patte de fixation	1,00	2
6	09 27 97 020-39	rosace	1,00	60
8	09 17 20 023-39	patte de fixation	1,00	60
7	09 14 10 135 90	joint	1,00	2
1	09 20 97 021-39	poignée	1,00	60
4	09 23 01 077 90	limiteur de débit	1,00	2
3	90 23 01 045 00 90	anti-retour	1,00	2
2	90 90 03 145 00 90	tête céramique	1,00	2
9	09 31 11 148 90	tige	2,00	2