

MADISON Douchette à main en laiton avec poignée en porcelaine (blanche) FlowReduce - Laiton (Or 23cts)

MADISON

28 002 970 Version du produit de 01/07/2025



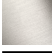







- pomme de douche Ø 64 mm
- COMPACT RAIN, débit max. 6,8 l/min (à 3 bar)
- raccord 1/2"

Remarques :

- Ce produit contribue au respect des exigences des systèmes d'évaluation des bâtiments écologiques, par exemple LEED®, BREEAM®, DGNB

Avec sécurité anti-retour.

	Laiton (Or 23cts)	28 002 970-09 0010
	Chrome	28 002 970-00
	Chrome	28 002 970-00 0010
	Or (23,9cts)	28 002 970-01
	Platine brossé	28 002 970-06
	Platine brossé	28 002 970-06 0010
	Platine	28 002 970-08
	Platine	28 002 970-08 0010
	Laiton (Or 23cts)	28 002 970-09
	Laiton brossé (Or 23cts)	28 002 970-28
	Laiton brossé (Or 23cts)	28 002 970-28 0010
	Dark Brass brossé	28 002 970-39
	Dark Brass brossé	28 002 970-39 0010
	Chrome brossé	28 002 970-93
	Chrome brossé	28 002 970-93 0010
	Dark Platinum brossé	28 002 970-99
	Dark Platinum brossé	28 002 970-99 0010




MADISON Douchette à main en laiton avec poignée en porcelaine (blanche)
FlowReduce - Laiton (Or 23cts)

MADISON

28 002 970 Version du produit de 01/07/2025
mm [inches]



Codes & Standards

ASME A112.18.1	cUPC	DIN 4109	EPA WaterSense
ISO 3822	Ü-Zeichen	WaterSense	

Certificats et durabilité

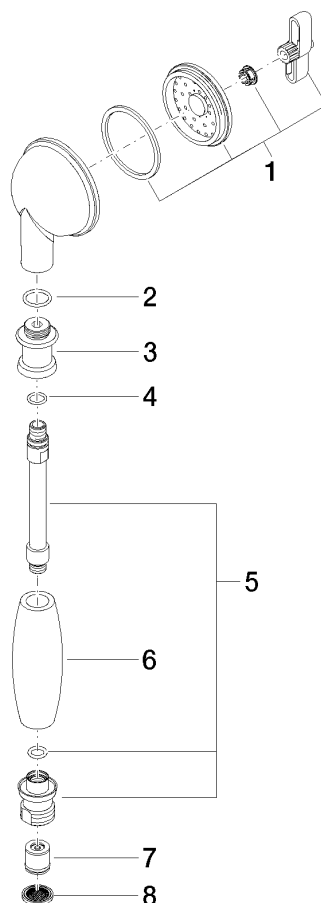
IAPMO_11777	LGA_8	IAPMO_4976 (
-------------	-------	--------------

MADISON Douchette à main en laiton avec poignée en porcelaine (blanche) FlowReduce - Laiton (Or 23cts)

MADISON

28 002 970 Version du produit de 01/07/2025

Les pièces pour les
autres finitions
peuvent être
trouvées ici : Chrome



Liste des pièces de rechange

N°	Article Numéro	Désignation	Fréquence de montage	Délai de livraison
1	90 12 01 010 00 90	set	1,00	2
3	09 24 04 059 20-09	raccord à vis	1,00	40
5	90 28 22 033 00-09	élément insérable	1,00	-
La pièce de rechange ne peut plus être commandée, veuillez commander l'article de remplacement				
2	09 14 10 069 90	joint	1,00	2
7	09 23 01 166 90	limitateur de débit	1,00	2
6	11 167 820 60	poignée	1,00	2
4	09 14 10 042 90	joint	1,00	2
8	09 23 01 039 90	tamis	1,00	2