

## MADISON Douchette à main en laiton avec poignée en porcelaine (blanche) FlowReduce - Laiton brossé (Or 23cts)

28 002 970



- COMPACT RAIN, débit max. 6,8 l/min (à 3 bar)
- pomme de douche Ø 64 mm
- raccord 1/2"
- Ce produit contribue au respect des exigences des systèmes d'évaluation des bâtiments écologiques, par exemple LEED®, BREEAM®, DGNB

Avec sécurité anti-retour.

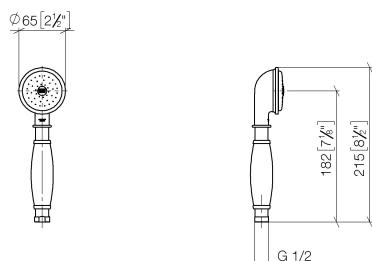
	Laiton brossé (Or 23cts)	28 002 970-28 0010
	Chrome	28 002 970-00
	Chrome	28 002 970-00 0010
	Or (23,9cts)	28 002 970-01
	Platine brossé	28 002 970-06
	Platine brossé	28 002 970-06 0010
	Platine	28 002 970-08
	Platine	28 002 970-08 0010
	Laiton (Or 23cts)	28 002 970-09
	Laiton (Or 23cts)	28 002 970-09 0010
	Laiton brossé (Or 23cts)	28 002 970-28
	Chrome brossé	28 002 970-93
	Chrome brossé	28 002 970-93 0010
	Dark Platinum brossé	28 002 970-99
	Dark Platinum brossé	28 002 970-99 0010



## MADISON Douchette à main en laiton avec poignée en porcelaine (blanche) FlowReduce - Laiton brossé (Or 23cts)

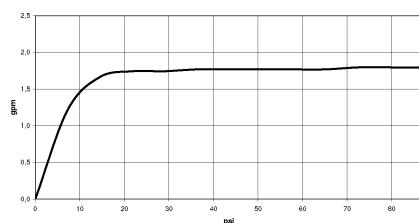
---

28 002 970  
mm [inches]



### Diagramme de débit

---



### Codes & Standards

---

DIN 4109

ISO 3822

Ü-Zeichen



MADISON Douchette à main en laiton avec poignée en porcelaine (blanche)  
FlowReduce - Laiton brossé (Or 23cts)

---

28 002 970

Certificats

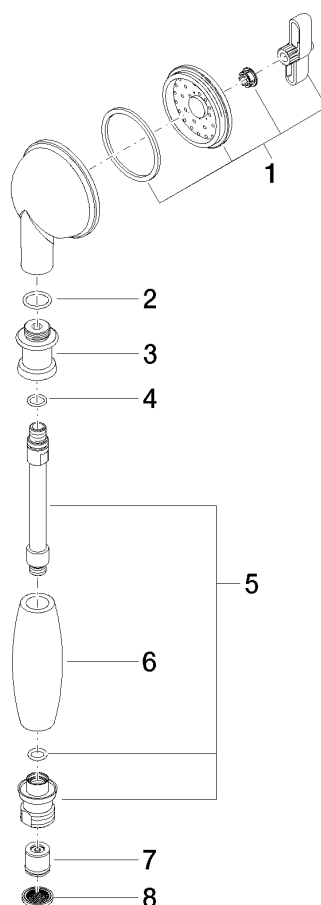
---

LGA\_8

## MADISON Douchette à main en laiton avec poignée en porcelaine (blanche) FlowReduce - Laiton brossé (Or 23cts)

28 002 970

Les pièces pour les  
autres finitions  
peuvent être  
trouvées ici : [Chrome](#)



### Liste des pièces de rechange

N°	Article Numéro	Désignation	Fréquence de montage	Délai de livraison
1	90 12 01 010 00 90	set	1	2
2	09 14 10 069 90	joint	1	2
3	09 24 04 059 20-28	raccord à vis	1	20
4	09 14 10 042 90	joint	1	2
5	90 28 22 033 00-28	élément insérable	1	20
6	11 167 820 60	poignée	1	2
7	09 23 01 166 90	limiteur de débit	1	2
8	09 23 01 039 90	tamis	1	2