

MADISON Douchette à main en laiton avec poignée en porcelaine (blanche) - Chrome brossé

MADISON

28 002 970



- COMPACT RAIN, débit max. 9 l/min (à 3 bar)
- Fonction à partir de: 6 l/min
- pomme de douche Ø 64 mm
- raccord 1/2"

Avec sécurité anti-retour.

	Chrome brossé	28 002 970-93
	Chrome	28 002 970-00
	Chrome	28 002 970-00 0010
	Or (23,9cts)	28 002 970-01
	Platine brossé	28 002 970-06
	Platine brossé	28 002 970-06 0010
	Platine	28 002 970-08
	Platine	28 002 970-08 0010
	Laiton (Or 23cts)	28 002 970-09
	Laiton (Or 23cts)	28 002 970-09 0010
	Laiton brossé (Or 23cts)	28 002 970-28
	Laiton brossé (Or 23cts)	28 002 970-28 0010
	Chrome brossé	28 002 970-93 0010
	Dark Platinum brossé	28 002 970-99
	Dark Platinum brossé	28 002 970-99 0010

MADISON Douchette à main en laiton avec poignée en porcelaine (blanche) - Chrome brossé

MADISON

28 002 970
mm [inches]

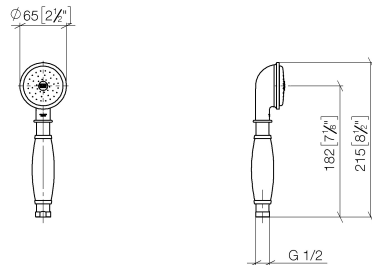


Diagramme de débit



Codes & Standards

DIN 4109

ISO 3822

Scottish Water
Byelaws

UK Water Supply
Regulations

Ü-Zeichen



MADISON Douchette à main en laiton avec poignée en porcelaine (blanche) -
Chrome brossé

MADISON

28 002 970

Certificats et durabilité

LGA_8

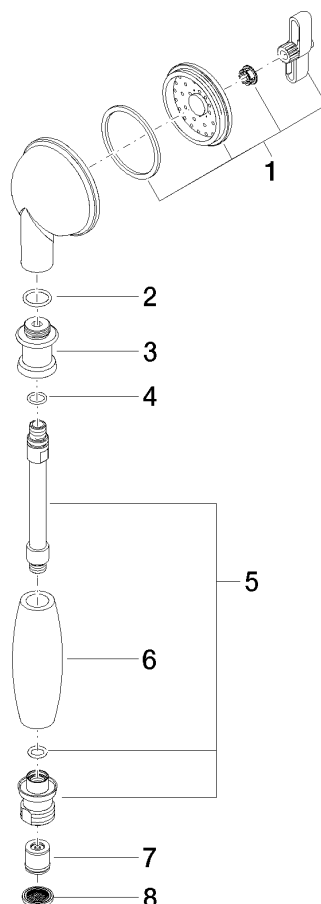
WRAS_240502

MADISON Douchette à main en laiton avec poignée en porcelaine (blanche) - Chrome brossé

MADISON

28 002 970

Les pièces pour les
autres finitions
peuvent être
trouvées ici : Chrome



Liste des pièces de rechange

N°	Article Numéro	Désignation	Fréquence de montage	Délai de livraison
3	09 24 04 059 20-93	raccord à vis	1,00	20
1	90 12 01 010 00 90	set	1,00	2
5	90 28 22 033 00-93	élément insérable	1,00	20
6	11 167 820 60	poignée	1,00	2
4	09 14 10 042 90	joint	1,00	2
7	09 23 01 077 90	limiteur de débit	1,00	2
2	09 14 10 069 90	joint	1,00	2
8	09 23 01 039 90	tamis	1,00	2