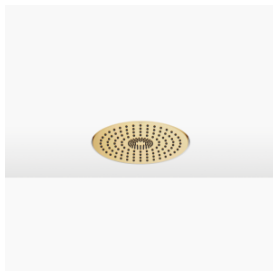


Pomme de douche arrosoir pour montage encastré au plafond 300 mm - Laiton SERIES SPECIFIC brossé (Or 23cts)

28 033 970 Version du produit de 01/05/2022



- Ø de pomme de douche arrosoir 300 mm
- PURE RAIN, débit max. 12 l/min (à 3 bar)
- PURIFY RAIN, débit max. 6 l/min (à 3 bar)
- avec système anti-calcaire

Dimensions techniques :

- profondeur de montage mini. 137 mm

Conseils de planification :

- Pour une commande simultanée des différents types de jets, nous recommandons le module thermostatique xTool
- Ne convient pas pour une utilisation dans un hammam.

	Laiton brossé (Or 23cts)	28 033 970-28
	Chrome	28 033 970-00
	Platine brossé	28 033 970-06
	Platine	28 033 970-08
	Dark Chrome	28 033 970-19
	Light Gold	28 033 970-26
	Light Gold brossé	28 033 970-27
	Noir mat	28 033 970-33
	Bronze brossé	28 033 970-42
	Champagne brossé (Or 22cts)	28 033 970-46
	Champagne (Or 22cts)	28 033 970-47
	Chrome brossé	28 033 970-93
	Dark Platinum brossé	28 033 970-99

Accessoires requis



Boîtier à encastrer au plafond pour montage encastré au plafond 35 033 970 90

- profondeur de montage 137mm
- corps à encastrer
- 2x sortie filetage femelle 1/2"
- Caisson encastrable affleurant Ø 310 mm RAL 9003 blanc de sécurité

Pomme de douche arrosoir pour montage encastré au plafond 300 mm - Laiton SERIES SPECIFIC brossé (Or 23cts)

28 033 970 Version du produit de 01/05/2022
mm [inches]

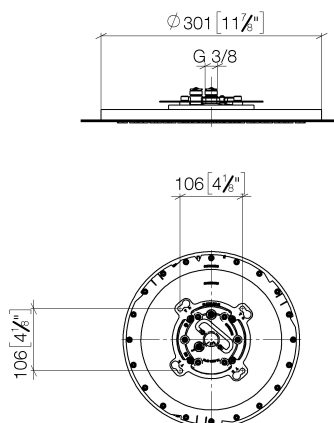
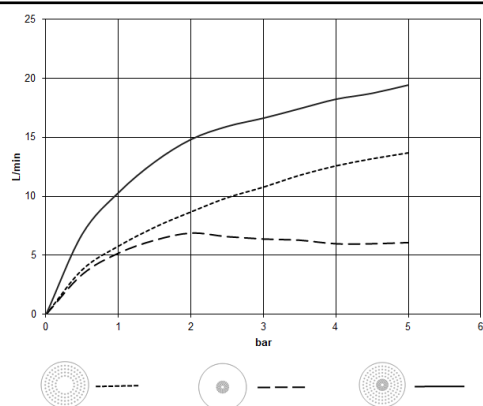


Diagramme de débit



Codes & Standards

DIN 4109

ISO 3822

Scottish Water
Byelaws

UK Water Supply
Regulations

Ü-Zeichen



Pomme de douche arrosoir pour montage encastré au plafond 300 mm - Laiton SERIES SPECIFIC brossé (Or 23cts)

28 033 970 Version du produit de 01/05/2022

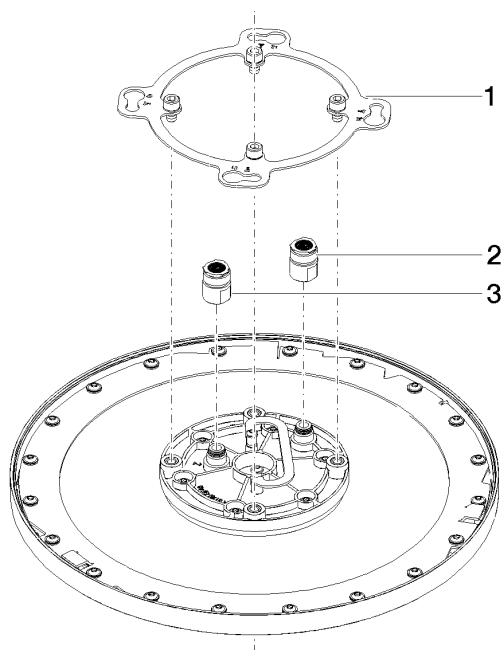
Certificats et durabilité

LGA_38

WRAS_240502

**Pomme de douche arrosoir pour montage encastré au plafond 300 mm - Laiton SERIES SPECIFIC
brossé (Or 23cts)**

28 033 970 Version du produit de 01/05/2022



Liste des pièces de rechange

N°	Article Numéro	Désignation	Fréquence de montage	Délai de livraison
3	90 24 03 309 00 90	raccord	1,00	2
1	90 17 20 262 00 90	flange	1,00	2
2	90 24 03 309 01 90	raccord	1,00	2