

LULU Coude mural - Platine brossé

LULU

28 450 710 Version du produit jusqu'à 06/07/2018



- sortie douche 3/8"
- rosace 78 x 55 mm
- raccord 1/2"

Avec sécurité anti-retour.



Platine brossé

28 450 710-06



Chrome

28 450 710-00

Accessoires recommandés



Coude mural à encastrer -

35 085 970 90

- profondeur de montage max. 163 mm
- profondeur de montage mini. 90 mm

mm [inches]

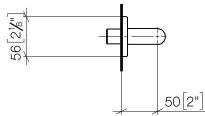
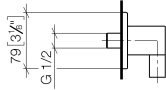
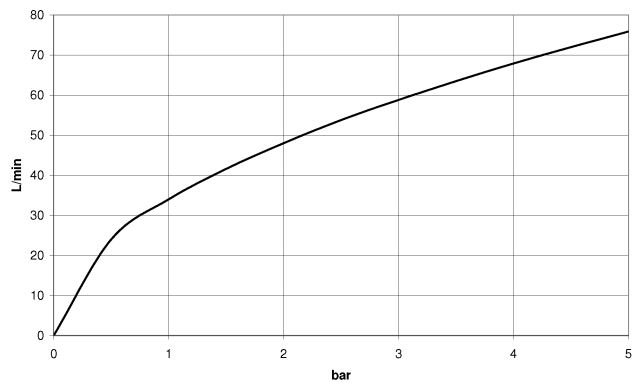


Diagramme de débit



Codes & Standards

ASME A112.18.1	cUPC	EN 1717	Scottish Water Byelaws
----------------	------	---------	------------------------

UK Water Supply Regulations



LULU Coude mural - Platine brossé

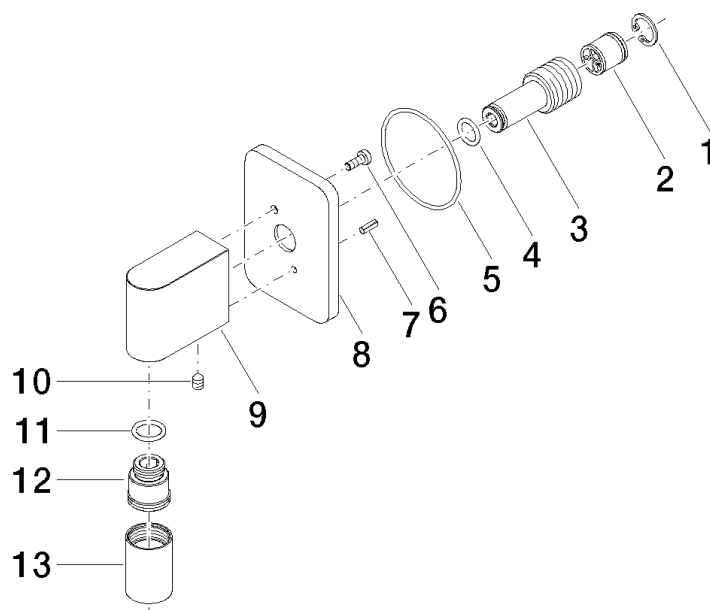
LULU

28 450 710 Version du produit jusqu'à 06/07/2018

Certificats et durabilité

Belgaqua_21-381-2 WRAS_2310

IAPMO_4976



Liste des pièces de rechange

N°	Article Numéro	Désignation	Fréquence de montage	Délai de livraison
5	09 14 10 142 90	joint	1,00	2
12	09 24 03 107 20 90	raccord à vis	1,00	2
9	09 11 03 026 20-06	raccord	1,00	60
10	09 31 11 005 90	tige	1,00	2
8	09 27 71 002-06	rosace	1,00	10
3	09 24 03 116 20 90	raccord à vis	1,00	2
6	09 30 30 054 90	vis	1,00	2
7	09 31 11 026 90	tige	1,00	2
4	09 14 10 008 90	joint	1,00	2
2	90 23 01 040 00 90	anti-retour	1,00	2
1	09 16 01 014 90	anneau	1,00	2
11	90 14 10 077 00 90	joint	1,00	2
13	90 21 02 069 00-06	hotte	1,00	10