

VAIA Coude mural - Laiton brossé (Or 23cts)

VAIA

28 450 809 Version du produit de 13/03/2017 à 06/07/2018



- sortie douche 3/8"
- rosace Ø 60 mm
- raccord 1/2"

Avec sécurité anti-retour.

	Laiton brossé (Or 23cts)	28 450 809-28
	Chrome	28 450 809-00
	Platine brossé	28 450 809-06
	Platine	28 450 809-08
	Dark Chrome	28 450 809-19
	Dark Brass brossé	28 450 809-39
	Bronze brossé	28 450 809-42
	Champagne brossé (Or 22cts)	28 450 809-46
	Champagne (Or 22cts)	28 450 809-47
	Dark Platinum brossé	28 450 809-99

Accessoires recommandés



- Coude mural à encastrer -** 35 085 970 90
- profondeur de montage max. 163 mm
 - profondeur de montage mini. 90 mm

mm [inches]

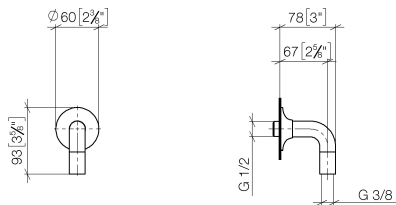
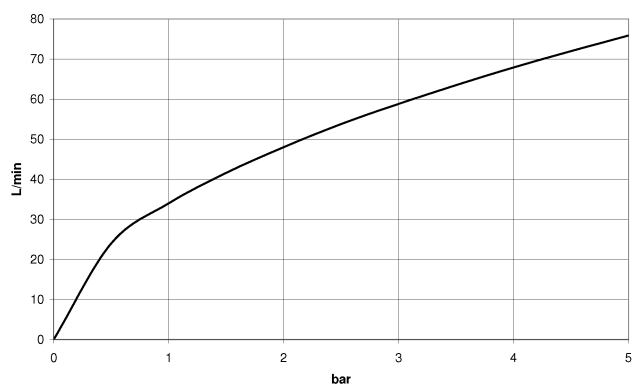


Diagramme de débit



Codes & Standards

EN 1717

Scottish Water
Byelaws

UK Water Supply
Regulations



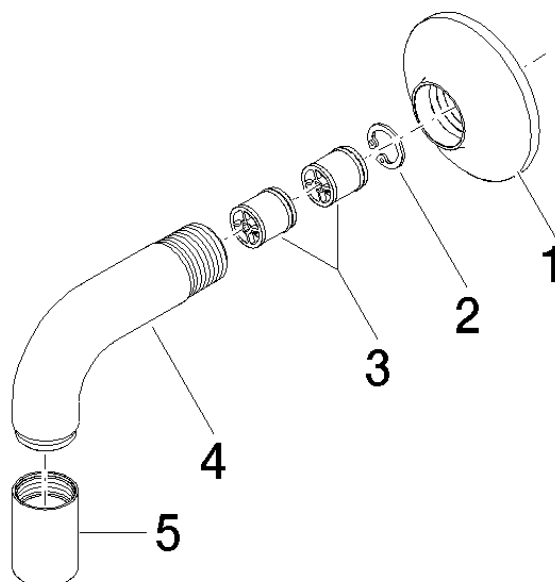
VAIA Coude mural - Laiton brossé (Or 23cts)

VAIA

28 450 809 Version du produit de 13/03/2017 à 06/07/2018

Certificats et durabilité

Belgaqua_22_280_2 WRAS_240702



Liste des pièces de rechange

N°	Article Numéro	Désignation	Fréquence de montage	Délai de livraison
3	90 23 01 040 00 90	anti-retour	2,00	2
1	90 27 80 021 00-28	rosace	1,00	20
2	09 16 01 014 90	anneau	1,00	2
4	09 11 03 123-28	raccord	1,00	20
5	90 21 02 069 00-28	hotte	1,00	20