

## LISSÉ Coude mural - Platine brossé

LISSÉ

28 450 845



- sortie douche 3/8"
- rosace 60 x 78 mm
- raccord 1/2"

Avec sécurité anti-retour.

	Platine brossé	28 450 845-06
	Chrome	28 450 845-00
	Dark Chrome	28 450 845-19
	Or clair brossé	28 450 845-27
	Noir mat	28 450 845-33
	Chrome brossé	28 450 845-93
	Dark Platinum brossé	28 450 845-99

### Accessoires recommandés



- Coude mural à encastrer -** 35 085 970 90
- profondeur de montage max. 163 mm
  - profondeur de montage mini. 90 mm

28 450 845

mm [inches]



### Diagramme de débit



### Codes & Standards

ASME A112.18.1	cUPC	Scottish Water Byelaws	UK Water Supply Regulations
----------------	------	---------------------------	--------------------------------



## LISSÉ Coude mural - Platine brossé

---

LISSÉ

28 450 845

### Certificats

---

IAPMO\_4976

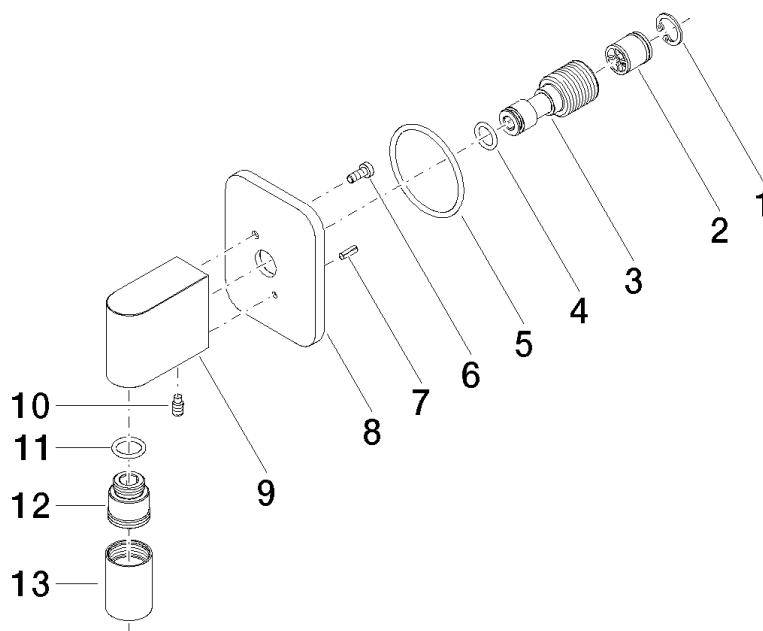
WRAS\_2310

28 450 845

Version du produit de 3/9/2016 à 7/6/2018

Version du produit de 7/6/2018 à 3/2/2021

**Version du produit de 3/2/2021**





## LISSÉ Coude mural - Platine brossé

LISSÉ

28 450 845

### Liste des pièces de rechange

Version du produit de 3/9/2016 à 7/6/2018

Version du produit de 7/6/2018 à 3/2/2021

#### Version du produit de 3/2/2021

N°	Article Numéro	Désignation	Fréquence de montage	Délai de livraison
	09 16 01 014 90	anneau	13	2