

## LISSÉ Coude mural - Noir mat

LISSÉ

28 450 845 Version du produit de 3/2/2021



- sortie douche 3/8"
- rosace 60 x 78 mm
- raccord 1/2"

Avec sécurité anti-retour.

|   |                      |               |
|---|----------------------|---------------|
|  | Noir mat             | 28 450 845-33 |
|  | Chrome               | 28 450 845-00 |
|  | Platine brossé       | 28 450 845-06 |
|  | Dark Chrome          | 28 450 845-19 |
|  | Or clair             | 28 450 845-26 |
|  | Or clair brossé      | 28 450 845-27 |
|  | Bronze brossé        | 28 450 845-42 |
|  | Chrome brossé        | 28 450 845-93 |
|  | Dark Platinum brossé | 28 450 845-99 |

### Accessoires recommandés

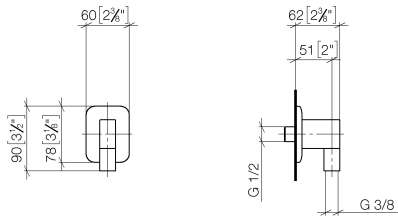


#### Coude mural à encastrer -

35 085 970 90

- profondeur de montage max. mm
- profondeur de montage mini. mm

mm [inches]



### Diagramme de débit



### Codes & Standards

Scottish Water  
Byelaws

UK Water Supply  
Regulations



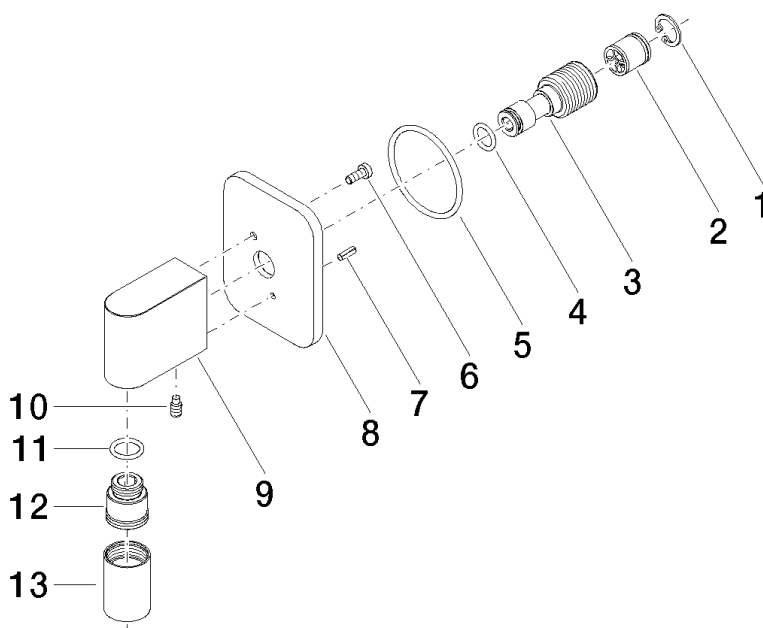
## LISSE Coude mural - Noir mat

LISSE

28 450 845 Version du produit de 3/2/2021

### Certificats

WRAS\_2310



## Liste des pièces de rechange

| N° | Article Numéro     | Désignation   | Fréquence de montage | Délai de livraison |
|----|--------------------|---------------|----------------------|--------------------|
| 1  | 09 16 01 014 90    | anneau        | 1                    | 2                  |
| 2  | 90 23 01 141 00 90 | anti-retour   | 1                    | 2                  |
| 3  | 09 24 03 116 20 90 | raccord à vis | 1                    | 2                  |
| 4  | 09 14 10 008 90    | joint         | 1                    | 2                  |
| 5  | 09 14 10 142 90    | joint         | 1                    | 2                  |
| 6  | 09 30 30 054 90    | vis           | 1                    | 2                  |
| 7  | 09 31 11 026 90    | tige          | 1                    | 2                  |
| 8  | 09 27 84 021-33    | rosace        | 1                    | 30                 |
| 9  | 09 11 03 046-33    | raccord       | 1                    | 30                 |
| 10 | 09 31 11 005 90    | tige          | 1                    | 2                  |
| 11 | 90 14 10 077 00 90 | joint         | 1                    | 2                  |
| 12 | 09 24 03 107 20 90 | raccord à vis | 1                    | 2                  |
| 13 | 90 21 02 069 00-33 | hotte         | 1                    | 30                 |