

LISSÉ Coude mural - Chrome brossé






LISSÉ

28 450 845



- sortie douche 3/8"
- rosace 60 x 78 mm
- raccord 1/2"

Avec sécurité anti-retour.

	Chrome brossé	28 450 845-93
	Chrome	28 450 845-00
	Platine brossé	28 450 845-06
	Dark Chrome	28 450 845-19
	Noir mat	28 450 845-33

Accessoires recommandés



- Coude mural à encastrer -** 35 085 970 90
- profondeur de montage mini. 90 mm
 - profondeur de montage max. 163 mm

28 450 845

mm [inches]

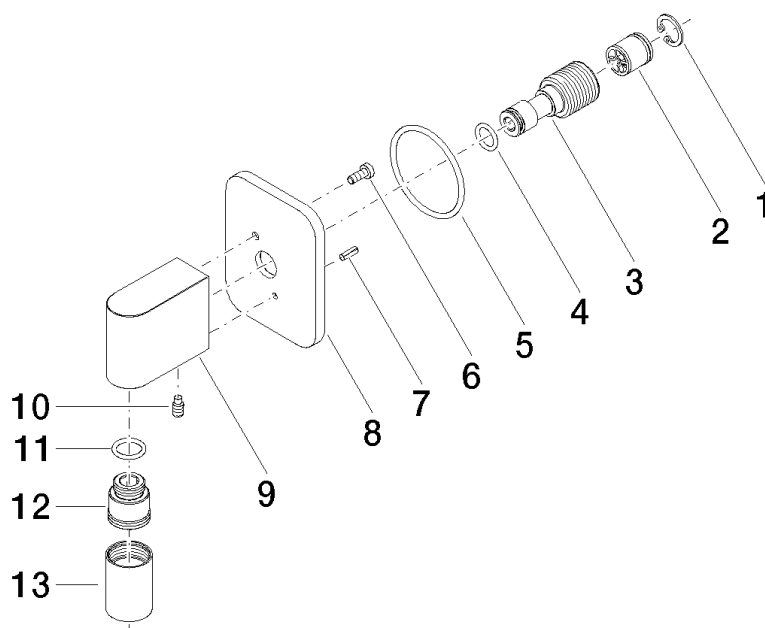


Diagramme de débit



Certificats

WRAS_2310091. IAPMO_4976 (2).



Liste des pièces de rechange

N°	Article Numéro	Désignation	Fréquence de montage	Délai de livraison
1	09 16 01 014 90	anneau	1	2
2	90 23 01 141 00 90	anti-retour	1	2
3	09 24 03 116 20 90	raccord à vis	1	2
4	09 14 10 008 90	joint	1	2
5	09 14 10 142 90	joint	1	2
6	09 30 30 054 90	vis	1	2
7	09 31 11 026 90	tige	1	2
8	09 27 84 021-93	rosace	1	20
9	09 11 03 046-93	raccord	1	20
10	09 31 11 005 90	tige	1	2
11	90 14 10 077 00 90	joint	1	2
12	09 24 03 107 20 90	raccord à vis	1	2
13	90 21 02 069 00-93	hotte	1	-

La pièce de rechange ne peut plus être commandée, veuillez commander l'article de remplacement