

## Coude mural - Platine brossé

IMO

28 450 980



- sortie douche 3/8"
- rosace 60 x 60 mm
- raccord 1/2"

Avec sécurité anti-retour.

S'adapte aux gammes suivantes : IMO,  
MEM, CL.1, CYO

	Platine brossé	28 450 980-06
	Chrome	28 450 980-00
	Platine	28 450 980-08
	Laiton (Or 23cts)	28 450 980-09
	Dark Chrome	28 450 980-19
	Or clair brossé	28 450 980-27
	Laiton brossé (Or 23cts)	28 450 980-28
	Noir mat	28 450 980-33
	Champagne brossé (Or 22cts)	28 450 980-46
	Champagne (Or 22cts)	28 450 980-47
	Chrome brossé	28 450 980-93
	Dark Platinum brossé	28 450 980-99

### Accessoires recommandés



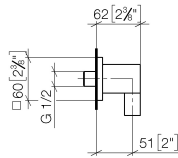
#### Coude mural à encastrer -

35 085 970 90

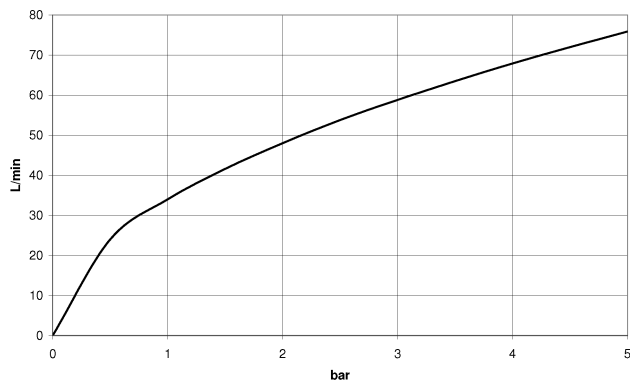
- profondeur de montage max. 163 mm
- profondeur de montage mini. 90 mm

28 450 980

mm [inches]



### Diagramme de débit



### Codes & Standards

ASME A112.18.1

cUPC

EN 1717

Scottish Water  
Byelaws

UK Water Supply  
Regulations



## Coude mural - Platine brossé

IMO

28 450 980

### Certificats

IAPMO\_4976

WRAS\_1807

WRAS\_2310

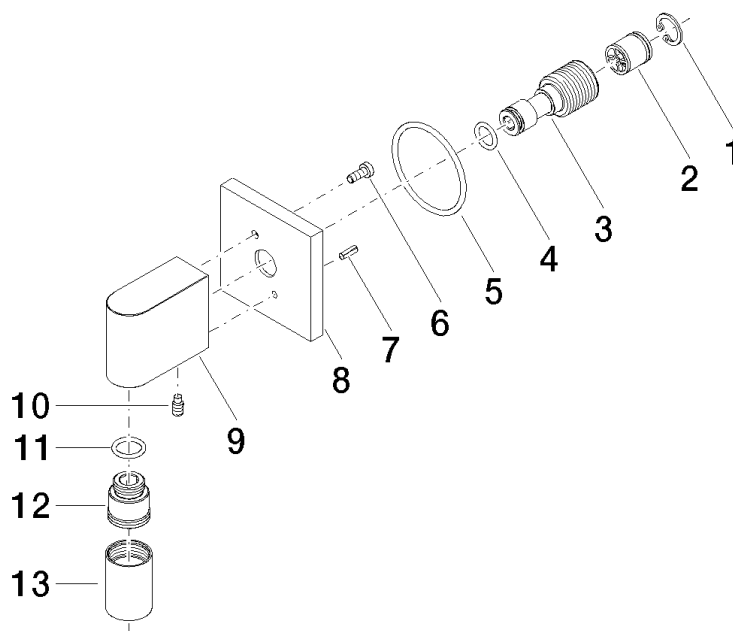
Belgaqua\_22\_280\_2

28 450 980

Version du produit jusqu'à 7/6/2018

Version du produit de 7/6/2018 à 3/2/2021

**Version du produit de 3/2/2021**





## Coude mural - Platine brossé

IMO

28 450 980

### Liste des pièces de rechange

Version du produit jusqu'à 7/6/2018

Version du produit de 7/6/2018 à 3/2/2021

#### Version du produit de 3/2/2021

N°	Article Numéro	Désignation	Fréquence de montage	Délai de livraison
	09 16 01 014 90	anneau	13	2