

Coude mural avec support de douche intégré - Platine brossé

TARA

28 490 660



- sortie douche 3/8"
- rosace Ø 60 mm
- raccord 1/2"

Avec sécurité anti-retour.

S'adapte aux gammes suivantes : TARA, VAIA, META

| | | |
|--|-----------------------------|---------------|
| | Platine brossé | 28 490 660-06 |
| | Chrome | 28 490 660-00 |
| | Platine | 28 490 660-08 |
| | Dark Chrome | 28 490 660-19 |
| | Or clair | 28 490 660-26 |
| | Or clair brossé | 28 490 660-27 |
| | Laiton brossé (Or 23cts) | 28 490 660-28 |
| | Noir mat | 28 490 660-33 |
| | Bronze brossé | 28 490 660-42 |
| | Champagne brossé (Or 22cts) | 28 490 660-46 |
| | Champagne (Or 22cts) | 28 490 660-47 |
| | Cyprum | 28 490 660-49 |
| | Chrome brossé | 28 490 660-93 |
| | Dark Platinum brossé | 28 490 660-99 |

Accessoires recommandés



Coude mural à encastrer -

35 085 970 90

- profondeur de montage max. 163 mm
- profondeur de montage mini. 90 mm

Coude mural avec support de douche intégré - Platine brossé

TARA

28 490 660

mm [inches]



Diagramme de débit



Codes & Standards

EN 1717

Scottish Water
Byelaws

UK Water Supply
Regulations



Coude mural avec support de douche intégré - Platine brossé

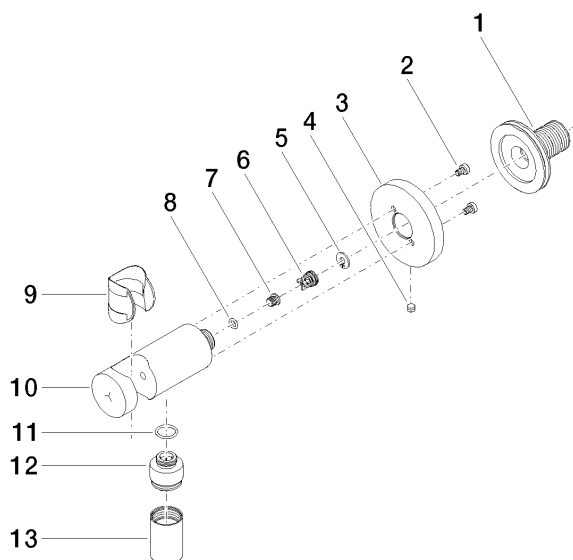
TARA

28 490 660

Certificats

Belgaqua_21-024-2 WRAS_1912

Version du produit de 10/1/2023





Coude mural avec support de douche intégré - Platine brossé

TARA

28 490 660

Liste des pièces de rechange

Version du produit de 10/1/2023

| N° | Article Numéro | Désignation | Fréquence de montage | Délai de livraison |
|----|--------------------|---------------|----------------------|--------------------|
| | 90 24 03 280 00 90 | raccord à vis | 14 | 2 |