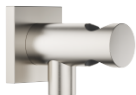


Coude mural avec support de douche intégré - Platine brossé

IMO

28 490 970



- sortie douche 3/8"
- rosace 60 x 60 mm
- raccord 1/2"

Avec sécurité anti-retour.

S'adapte aux gammes suivantes : IMO, MEM, CL.1, CYO

	Platine brossé	28 490 970-06
	Chrome	28 490 970-00
	Platine	28 490 970-08
	Dark Chrome	28 490 970-19
	Or clair brossé	28 490 970-27
	Laiton brossé (Or 23cts)	28 490 970-28
	Noir mat	28 490 970-33
	Champagne brossé (Or 22cts)	28 490 970-46
	Champagne (Or 22cts)	28 490 970-47
	Chrome brossé	28 490 970-93
	Dark Platinum brossé	28 490 970-99

Accessoires recommandés



Coude mural à encastrer -

35 085 970 90

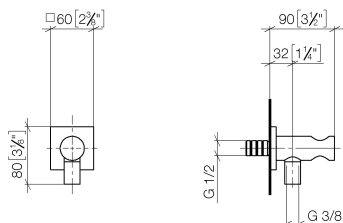
- profondeur de montage max. 163 mm
- profondeur de montage mini. 90 mm

Coude mural avec support de douche intégré - Platine brossé

IMO

28 490 970

mm [inches]



Codes & Standards

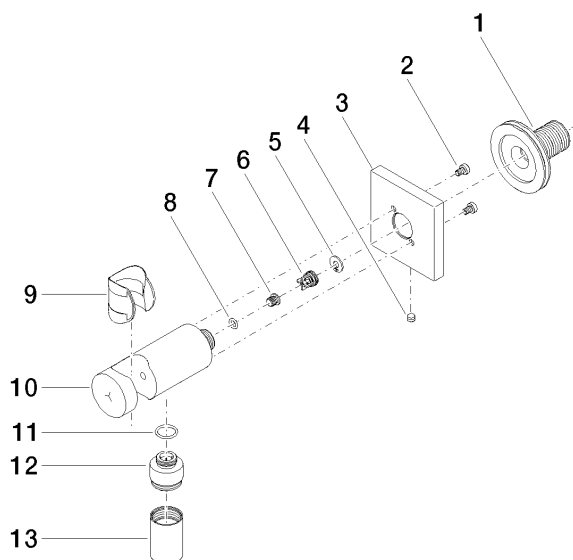
Scottish Water
Byelaws

UK Water Supply
Regulations

Certificats

WRAS_1912

Version du produit de 6/1/2024





Coude mural avec support de douche intégré - Platine brossé

IMO

28 490 970

Liste des pièces de rechange

Version du produit de 6/1/2024

N°	Article Numéro	Désignation	Fréquence de montage	Délai de livraison
	90 24 03 280 00 90	raccord à vis	14	2