

Douche de tête FlowReduce - Chrome

IMO

28 508 980



- saillie 200 mm
- rotule 30° pivotante
- 3 jets réglables : PURIFY RAIN, COMPACT SOFT FLOW, COMPACT AQUAPRESSURE FLOW, débit max. 6,8 l/min (à 3 bar)
- avec système anti-calcaire
- pomme de douche Ø 92 mm
- rosace 60 x 60 mm
- raccord 1/2"
- Ce produit contribue au respect des exigences des systèmes d'évaluation des bâtiments écologiques, par exemple LEED®, BREEAM®, DGNB

S'adapte aux gammes suivantes : IMO, MEM, CL.1, CYO

| | | |
|--|-----------------------------|--------------------|
|  | Chrome | 28 508 980-00 0010 |
|  | Chrome | 28 508 980-00 |
|  | Platine brossé | 28 508 980-06 0010 |
|  | Platine brossé | 28 508 980-06 |
|  | Platine | 28 508 980-08 0010 |
|  | Platine | 28 508 980-08 |
|  | Dark Chrome | 28 508 980-19 0010 |
|  | Dark Chrome | 28 508 980-19 |
|  | Or clair brossé | 28 508 980-27 0010 |
|  | Or clair brossé | 28 508 980-27 |
|  | Laiton brossé (Or 23cts) | 28 508 980-28 0010 |
|  | Laiton brossé (Or 23cts) | 28 508 980-28 |
|  | Noir mat | 28 508 980-33 |
|  | Noir mat | 28 508 980-33 0010 |
|  | Champagne brossé (Or 22cts) | 28 508 980-46 0010 |
|  | Champagne brossé (Or 22cts) | 28 508 980-46 |
|  | Champagne (Or 22cts) | 28 508 980-47 0010 |
|  | Champagne (Or 22cts) | 28 508 980-47 |
|  | Chrome brossé | 28 508 980-93 0010 |
|  | Chrome brossé | 28 508 980-93 |
|  | Dark Platinum brossé | 28 508 980-99 0010 |
|  | Dark Platinum brossé | 28 508 980-99 |

28 508 980

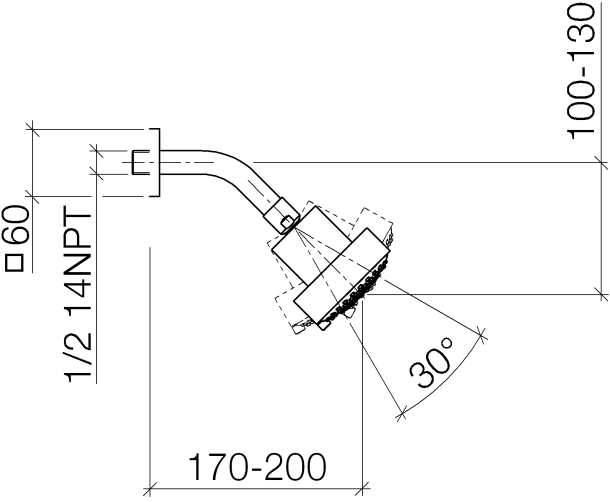
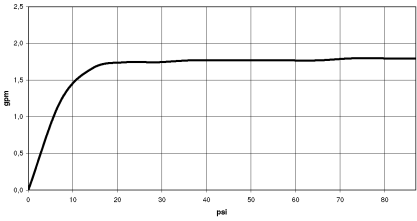



Diagramme de débit



Codes & Standards

| | | | |
|----------------|-----------|------------|---|
| ASME A112.18.1 | cUPC | DIN 4109 | EPA WaterSense |
| ISO 3822 | Ü-Zeichen | WaterSense |  |



Douche de tête FlowReduce - Chrome

IMO

28 508 980

Certificats

IAPMO_4976

IAPMO_11

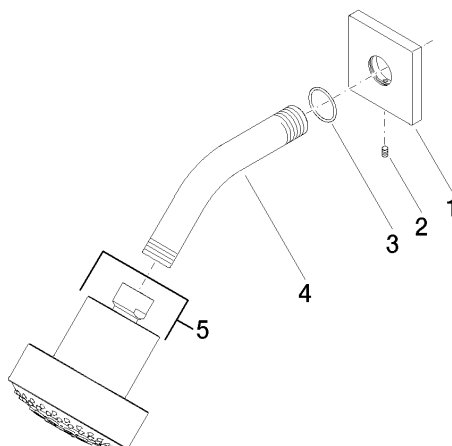
LGA_38

28 508 980

Version du produit jusqu'à 5/15/2020

Version du produit de 5/15/2020

Les pièces pour les
autres finitions
peuvent être
trouvées ici : Chrome





Douche de tête FlowReduce - Chrome

IMO

28 508 980

Liste des pièces de rechange

Version du produit jusqu'à 5/15/2020

Version du produit de 5/15/2020

| N° | Article Numéro | Désignation | Fréquence de montage | Délai de livraison |
|----|-----------------|-------------|----------------------|--------------------|
| | 09 27 98 003-00 | rosace | 5 | 10 |