

Douchette latérale sans réglage du débit FlowReduce - Champagne brossé (Or 22cts) SERIES SPECIFIC 22cts)

28 518 782 Version du produit de 10/03/2014



- pomme de douche Ø 55 mm
- rotule 25° pivotante (dans tous les sens)
- jet pluie
- système anti-calcaire
- rosace 60 x 60 mm
- raccord 1/2"
- débit maxi. 5 l/min
- Ce produit contribue au respect des exigences des systèmes d'évaluation des bâtiments écologiques, par exemple LEED®, BREEAM®, DGNB

	Champagne brossé (Or 22cts)	28 518 782-46
	Chrome	28 518 782-00
	Platine brossé	28 518 782-06
	Platine	28 518 782-08
	Dark Chrome	28 518 782-19
	Light Gold brossé	28 518 782-27
	Laiton brossé (Or 23cts)	28 518 782-28
	Noir mat	28 518 782-33
	Dark Brass brossé	28 518 782-39
	Champagne (Or 22cts)	28 518 782-47
	Chrome brossé	28 518 782-93
	Dark Platinum brossé	28 518 782-99

Accessoires recommandés



- Coude mural à encastrer -** 35 085 970 90
- profondeur de montage max. 163 mm
 - profondeur de montage mini. 90 mm

Douchette latérale sans réglage du débit FlowReduce - Champagne brossé (Or SERIES SPECIFIC 22cts)

28 518 782 Version du produit de 10/03/2014
mm [inches]

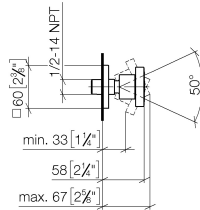


Diagramme de débit

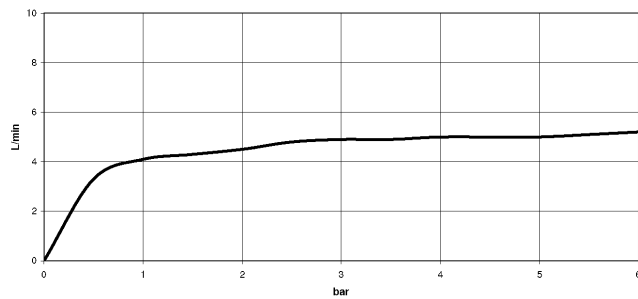
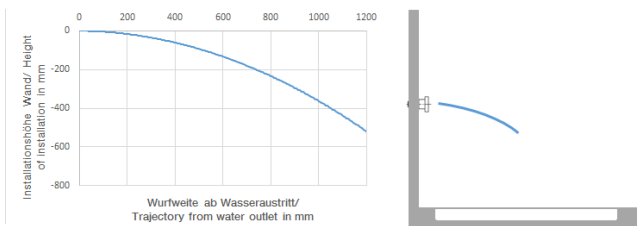


Diagramme de portée du jet



Codes & Standards

ASME A112.18.1	cUPC	DIN 4109	ISO 3822
Scottish Water Byelaws	UK Water Supply Regulations	Ü-Zeichen	



Douchette latérale sans réglage du débit FlowReduce - Champagne brossé (Or SERIES SPECIFIC 22cts)

28 518 782 Version du produit de 10/03/2014

Certificats et durabilité

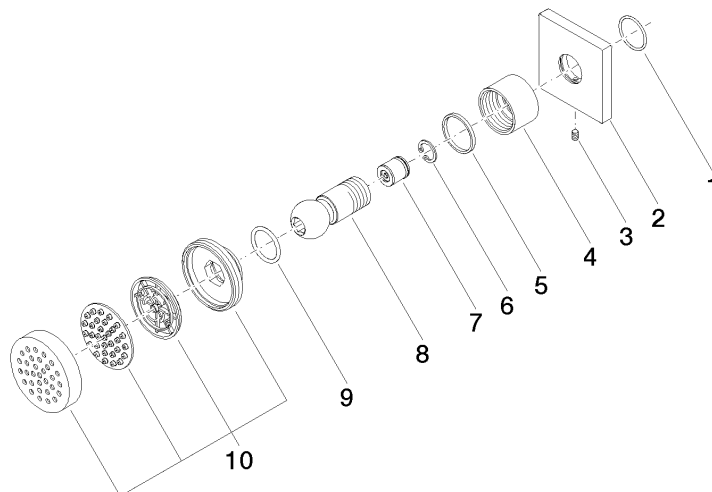
LGA_38

IAPMO_4976

WRAS_240602

Douchette latérale sans réglage du débit FlowReduce - Champagne brossé (Or SERIES SPECIFIC 22cts)

28 518 782 Version du produit de 10/03/2014



Liste des pièces de rechange

N°	Article Numéro	Désignation	Fréquence de montage	Délai de livraison
3	09 31 11 048 90	tige	1,00	2
4	09 23 30 026-46	écrou	1,00	30
8	09 21 40 016-46	raccord	1,00	30
10	90 12 05 027 00-46	boîtier (complètement)	1,00	30
2	09 27 98 003-46	rosace	1,00	30
6	09 16 01 014 90	anneau	1,00	2
1	09 14 10 098 90	joint	1,00	2
7	09 23 01 048 90	anti-retour	1,00	2
9	09 14 10 015 90	joint	1,00	2
5	09 14 15 010 90	anneau	1,00	2